



見どころ聞きどころ



# WHO's WHO

第 36 回日本顎咬合学会学術大会・総会

東京国際フォーラム

2018.6.9 Sat/10 Sun

**2018.5.21**



特定非営利活動法人 日本顎咬合学会

〒102-0093 東京都千代田区平河町 1-8-2 山京半蔵門パレス 201 TEL : 03-6683-2069 FAX : 03-6691-0261

## 特別講演 ホール C



### Practical Solutions for Complex Rehabilitations Using Adhesive Dentistry

Avishai Sadan DMD, MBA

第 36 回記念学術大会のオープニングを飾る特別講演には、アメリカ最大の人口を誇るカリフォルニア州の南カリフォルニア大学歯学部長の Avishai Sadan 教授にお願いいたしました。Avishai Sadan 教授は、ルイジアナ州立大学歯学部補綴科にて、フェローシップを取得され、その後、ヘブライ大学にて歯学博士号を取得されております。Quintessence International や Quintessence of Dental Technology の編集長も歴任されており、歯学部長として最新の技術や治療法を用いた特徴的で教育の要となるような経験をさせることを重視する教育方針で、多くの教育カリキュラムの改革を先導されております。今回の特別講演では、前回 35 回記念学術大会で特別講演していただきました Stohler 先生が「歯科医療は、今後 15 年間で過去 150 年に立証されてきたこと以上の大きな変化をもたらす科学・技術革新に直面する」と提言されておりましたように、Avishai Sadan 教授も保存修復における最新の接着技術を用いて最近までは対応が難しいと考えられていたさまざまな状況に対して、低侵襲で機能的、審美的、そして長期的に予知性が高い手技を系統的かつ科学的に紹介していただきます。世界のトップランナーの臨床を見る絶好の機会です。座席の確保はお早めをお勧めします。

## ホール C 公開フォーラム 歯周病と全身疾患

### 歯科衛生士が取り組む全身管理

～糖尿病患者への対応～

中澤 正絵

口腔内の健康が全身の健康に大きく関わることは、多くの人が周知するところです。しかし、知識として知っていても、実践できなければただの理論で終わってしまいます。とりわけ、歯周病と糖尿病の負の連鎖を断ち切るため、医科歯科連携による取り組みは重要です！日本糖尿病学会でも数多くの発表をされ、豊富な臨床例を経験されている先生が、実際どのように対応するべきなのか、そのポイントを紐解いてくださいます！

### 糖尿病予防と長生きの秘訣は

歯周病治療にあり！

西田 亙

口腔疾患と全身疾患の関連性の中で、特に注目されてきたのが、糖尿病です。糖尿病専門医である西田先生は、歯周治療により高血糖が改善することは一事例に過ぎず、口腔の炎症を消退することが、全身を健康へ導くことにつながる重要性を強調されています。感染制御による炎症消退により、健口から健幸へ、すなわち、お口が健やかであること（健口）が、より健やかに、より幸せ（健幸）な日々への第一歩です、とおっしゃっています。目指すのではなく、なりましょう健口に、そして健幸に！

**歯周病と全身疾患との関係****—エビデンスと論争**

関野 愉

『歯周病学の迷信と真実』の著者であり、日本歯科大学准教授をされています。イェテポリ大学やアメリカに留学され、エビデンスとは何かを深く理解されています。歯科医師のみならず歯科衛生士においてもエビデンスベースの処置が求められるので、知識のブラッシュアップや整理をするためにも必ず聞いてください！クリニックのチーム力向上につながることも間違いなし！

**歯周病と糖尿病との関連性**

伊藤 公一

“Floss or die” 今さらですが、1997年にアメリカの歯周病学会が発表した、歯周病予防のためのスローガンです。歯周病と全身疾患の関連が目されるきっかけとなりました！同じ頃、歯周病治療の先進国アメリカの大学留学を終え日本大学歯周病学教授になられていた伊藤先生は、“歯周病と生活習慣病、健康長寿はお口の健康から！”ということにいち早く取り組み、歯科医療界はもちろん、一般市民へ、情報発信を続けてこられました。この分野の第一人者です。まさに、お釈迦様から直接説法を聴くようなものです！

**CAD/CAM を用いた咬合再構成における  
正確な補綴操作の一提案**

樋口 琢善

「仕事も遊びも一切の妥協はなし」この言葉がぴったりの情熱家の先生です。咬合再構成と聞くと何やら難しいプレゼンかと思われそうですが、先生のプレゼンはわかりやすくまとめられております。今回は、咬合再構成へCAD/CAMを用いてどのような提案を見せてくれるのか、明日からの臨床に役に立つこと間違いなしです。

**次世代の咬合再構成を考察する**

貞光 謙一郎

審美修復のサダミツ！ 接着修復のサダミツ！ 蓄財のサダミツ！ というイメージをお持ちの方も多いのでは！ もちろんその分野の第一人者です。が、咬合を基礎とした一口腔単位の治療概念が根底にあるからこそ、これらの治療完成度が際立つのです！ デジタルデンティストリーが急速に広まる現在、これらの要素を駆使した手法を聴くことができるでしょう！

**有床義歯咀嚼機能検査の臨床応用 —噛める義歯を目指して—**

志賀 博

日本歯科大学歯科補綴学教授であり補綴界の第一人者。咀嚼機能に適應する補綴学の確立を目指して、研究、臨床、教育をこなす先生だからこそ、この演題です。教鞭を執られている先生ですので、理解しやすく講演していただけるでしょう。ぜひ聴講してください。

### デジタルデンティストリーに適応した 低侵襲審美歯科治療

大河 雅之

接着技術の進化もさることながら、歯科医療のデジタル化が、MI（低侵襲治療）をより高いレベルで反映させる大きな力になっていることはいうまでもありません！ しかし、それを確実に臨床に活かせるかどうかは、歯科医師の力量にかかっています。常に世界に目を向け、研鑽に励み、ご活躍の大河先生から、この分野のグローバルスタンダードを学ぶ絶好の機会です！

### 審美歯科治療を成功に導く 治療計画とその実践

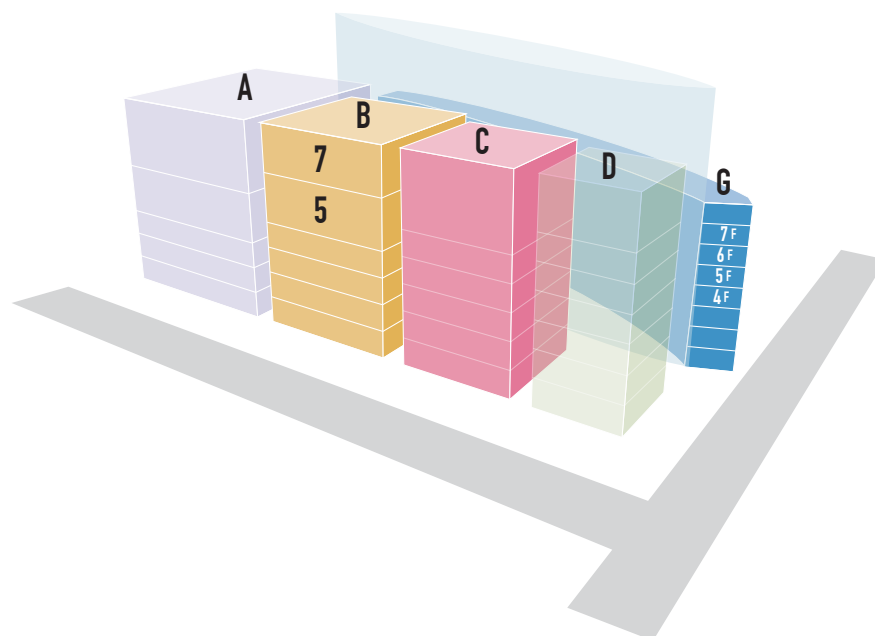
土屋 賢司

日本を代表する補綴治療のスペシャリストです。卓越したご自身の技術のみならず、必要に応じて各領域の専門家と連携することで最高のチーム医療を実践し、包括的な治療を施されています。今回も審美歯科治療について講演していただきます。明日からの臨床への刺激になること間違いなしです。

### 審美補綴のための包括的アプローチ

大村 祐進

「審美修復の真髄がここに！」間違いなくこの言葉で譬えられる数少ない先生の一人です。形成や補綴物の綺麗さはもちろんのこと、何より術前の写真とは別人のような歯肉にはいつも圧倒されます。そしてすべての仕事において妥協を許さないこだわりと、そこまで追求した先生だからわかることが、この講演に満載です。





### インプラントのための ハードティッシュマネージメント

林 美穂

ご存知の先生方も多いのではないのでしょうか。全国各地で講演をされ活躍の先生です。一昨年には世界初の女性歯科医師による多分野を網羅した多国籍共同出版に一章を担当され、その活躍は今やグローバルです。講演ではやさしい口調と、エビデンスに基づいた多くの症例は美穂先生の人柄とともに、虜にされることでしょう！

### インプラント治療における骨増生法

白鳥 清人

患者さんの要望を実現しつつも、低侵襲であり、かつ長期安定が望めるインプラント治療を提供し続けている先生。まず症例数の多さに圧倒され、そしてその一つひとつの治療が丁寧であることに感動します。今回の講演でインプラント治療における骨増生についてお話しいただきます。先生の話を通じて直接聞けるチャンスです。

### 抜歯即時埋入、即時荷重の臨床

林 揚春

インプラントの抜歯即時埋入、即時荷重といえば、林先生を思い浮かべる方は多いでしょう。インプラントの成功のための術式や概念は感動を覚えます。先生の講演は、とてもわかりやすいので、非常に人気があり、毎回立ち見になります。座ってじっくりと講演を聞きたい方は、早めに席を確保してください。

### エビデンスに基づいた口腔内スキャナーの 臨床応用と今後の展望

近藤 尚知

岩手医科大学、補綴、インプラント学講座の教授をされている先生の講演です。一般社会において急速にデジタル化が進む現在ですが、歯科においても同様です。この流れにおいていかに研鑽しなければなりません。この講演では、デジタルデンティストリーのエビデンスや、これからについて講演していただきます。

### アナログからデジタルへ

～バーチャル咬合器の現状と未来～

梅原 一浩

先人たちの多大な努力により間接法による補綴物の作製が一般的ですが、近年では歯科においてもデジタル化が加速度的にすすんでいます。技工物の作製から今や咬合器までもがバーチャル化してきています。デジタルデンティストリーの第一人者である先生に、その現在と未来について語っていただきます。

### デジタルインプラントデンティストリーの現状と未来

夏堀 礼二

とても優しく、「ジェントルマン」という言葉が、ぴったりの素敵な先生です。日本でいち早くデジタルシステムを取り入れられた、デジタルデンティストリーの日本のパイオニア。多くの症例でデジタルを活用されてきた先生だからこそわかる、インプラント治療におけるデジタルの利点と将来展望。聴講後にはデジタルシステムを導入したくなるのではないのでしょうか。

**今、なぜ歯科衛生士に「マイクロスコープ」なのか？**

大野 真美

マイクロスコープを用いた診療を行っている歯科衛生士さんの草分的存在です。今まで見えなかったものが見えるようになることで得られるものは計り知れませんが、いまはマイクロスコープを使える環境にない方も、まず初めの一歩としてこの講演を聞いてみてください。新しい世界が見えるようになりますよ。

**精度向上のためのマイクロスコープを用いた修復治療**

樋口 惣

福岡県の博多駅前に診療所を構え、きれいな奥さんとともに丁寧なこだわった治療を行う若手のホープの先生です。樋口先生のマイクロスコープを用いた美しい支台歯形成とよりフィットにこだわった補綴物は師匠の大村スピリッツを彷彿とさせます。また、今回の講演では先生の修復治療の材料、術式などを包み隠さず教えていただけます。

**マイクロスコープを活かした精密歯科治療**

天川 由美子

歯科治療において長期的な予後を得るためには、すべてにおいて精密な治療を施す必要があることはいまでもありません。近年ではマイクロスコープを導入する歯科医院が増えており、精密な治療を行うためにはなくてはならないものです。自分の臨床をステップアップしたい先生、ぜひ聴講してください。

**ペリオドンタルマイクロサージェリーが審美治療を変える**

中田 光太郎

今や数々のご講演、セミナーで忙しく、著書も大人気の中田先生です。ペリオドンタルマイクロサージェリーの最大の利点は、より審美的に改善、回復でき、予知性が獲得、確保できるということです。現在、歯周外科を直視で行っている先生、マイクロでの歯周外科を行うことにハードルが高いと感じている先生には必見な、内容盛りだくさんです。

**下顎位偏位を伴う臼歯部咬合崩壊症例に対し咬合再構成を行った一症例**

岡 宏樹

今年度、北海道支部を代表してくれる岡宏樹先生は、北海道大学を卒業後、札幌市内の開業医に勤務して8年、歯科医療に対して常に真摯に向き合い、患者さんのために何をすべきかをいつも考えながら臨床に臨んでいます。所属する勉強会でも主軸中堅どころとして活躍している北海道の歯科医療の期待の星です。

**多数歯カリエスを伴う欠損歯列に対し咬合再構成を行った一症例**

大泉 博史

歯を喪失する症例の分類として、パワータイプ、ペリオタイプ、カリエスタイプがあると言われております。今回、う蝕によって歯を喪失し、初診時も重度う蝕に苦しんでいた症例に対するアプローチをプレゼンしていただく。実直な性格である大泉先生の行う、地道な施術をぜひ皆さんに見ていただきたいと思えます。

**Tooth position を考慮して咬合再構成した一症例**

関 豊成

歯科医師でありながら、セラミックの築盛コースに行ったり、総義歯の技工セミナーを受講するなど、歯科技工士に転職するつもり？ と思うくらい心底歯科にとりつかれたイケメンです。患者さんからの信頼も厚く覚悟と優しさで対応した症例をご覧ください。



**多数の重度う蝕歯を有する患者に対して咬合再構成を行った症例**

石井 圭

一言で言えば「ベーシックなこだわり」。しかし、そのこだわりには半端ない哲学が潜んでいます。ミニマムな治療計画の中にも、一歯単位の大切さを思い起こさせる診療内容。そして結果的に包括歯科診療に結びつけていく気概と真摯な臨床。特に歯牙移植のテクニックは一見の価値あり。

**強い咬合力に対応した咬合再構成症例**

高津 充雄

神戸消防局からレスキュー隊へ、震災を経験後、歯科界へ来た異色の人材。この臨床経験での成長度はこの世代では群を抜く逸材が、今年代表です。細部にわたる検査と緻密な診断に基づく臨床はベテランの先生方も舌を巻く存在。爽やかなルックスには考えもつかない熱い臨床をする先生のプレゼンを見に会場へ足を運ぶ価値ありです。どうか楽しみにしてください。

**複数歯欠損を伴う歯列に対し、咬合と審美の改善を目指した症例**

宮崎 康弘

九州支部代表の宮崎先生は、熊本のスタディグループあすか会や熊本 SJCD に所属する若手有望株です。今回発表する症例に取り組んだことが彼の歯科医師としてのターニングポイントになったのではないかと思います。彼の持ち味である、患者をやる気にさせる情熱と、確かな技術の二刀流で魂を込めて取り組んだ症例の全貌をその目でお確かめください！

**歯の萌出障害の原因と基本対応**

牧 憲司

九州歯科大学出身の先生なら牧教授を知らない先生はいません。小児歯科のスペシャリストです。牧先生のような診療、研究、教育の三拍子揃った先生はそうはいません。一見怖そうですが、小児の患者さんにも人気があります。それはなぜか？ トトコのような風貌がそうさせているのでしょうか？ 九州歯科大学のトトコの講演は皆様を和ませていただけることでしょう。

**小児期に起こる萌出障害とその治療について**

尾崎 正雄

最近では、少子高齢化が進み子どもの数が少なくなっています。また予防管理の進歩により虫歯を有する子どもも減っています。しかし、永久歯の埋伏や、異所萌出などの萌出障害はなくならないでしょう。福岡歯科大学で小児歯科の教授をされている先生のこの講演は、明日からの臨床にすぐに活かせるのではないのでしょうか？

**埋伏歯の咬合誘導**

橋本 敏昭

日本小児歯科学会専門医指導医であり、福岡歯科大学の臨床教授であるだけでなく、日本矯正歯科学会認定医、日本外傷歯学会指導医である橋本先生は、数々の小児歯科の書籍を共同出版しております。また去年はアジア国際外傷歯学会の特別講演をバンコクでされたほどの、小児、外傷のスペシャリストです。勉強になること間違いなしです。

### アライナーを中心とした当院における可撤式矯正装置の使用方法

筒井 武男

JACD や咬合療法研究会でご活躍されている九州の若手のホープです。矯正治療を主体として、日々臨床に励まれております。講演では若手と思えないほどの落ち着いた口調で、大変わかりやすく、聞きやすい講演をされます。可撤式装置を中心とした矯正治療のヒントが盛りだくさんの講演を聞く、絶好のチャンスです。

### メカニクスの選択肢

松崎 浩成

水戸でご開業の松崎先生。エンドからインプラント、矯正までこなしてしまうマルチディシプリナリーデンティストです。黄門様の紋所が入ってしまいそうな大きな目で、患者のバックボーンまで見抜いてしまう診断力に裏打ちされた治療は、緻密で隙がありません。診断と治療が一体化したその姿勢は、明日からの臨床への大きなヒントになるでしょう。

### 日常臨床と矯正治療の接点を考える

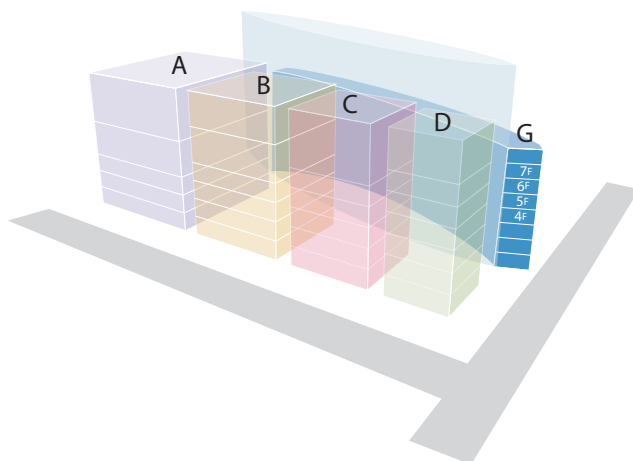
中島 稔博

さまざまなところで活躍されている先生です。前回の講演では歯周治療を中心に、今回は矯正治療を中心にと、包括的に治療を行われている先生だからこそ、さまざまな分野を網羅できる臨床力は必見です。矯正治療を日常臨床へどのように活用するのか、臨床への鍵が盛りだくさんです。臨床とアルコールをこよなく愛する先生の人柄に触れてみてください。

### 症例に適応した客観的な人工歯排列法と考察について

佐藤 幸司

日本におけるBPS（生体機能補綴システム）のカリスマである先生が、得意分野である総義歯について講演します。総義歯製作における重要な柱である人工歯排列について、豊富な経験と症例を通してお話していただけます。さまざまなセミナーを開催されている先生です。歯科技工士はもちろんのこと、歯科医師の皆さん、この講演をぜひ聴講しましょう。







ホール C 歯科臨床の最前線 インプラントのコンプリケーション (合併症)

**上顎インプラント治療の合併症の治療経験**

國弘 幸伸

國弘先生は、慶應義塾大学医学部の耳鼻咽喉科の先生です。近年ではインプラント治療の増加に伴いさまざまなトラブルも増えているのが現状です。特に上顎においては、解剖学的事情から上顎洞にまつわるトラブルがあげられます。先生は数多くの上顎インプラントのトラブル症例に対応しているスペシャリストです。医科からの意見を聞ける。この講演は大変貴重な機会です。

**インプラント治療のトラブルシューティング**

堀内 克啓

インプラント関係の原著論文、著書を多数執筆しているインプラント治療のスペシャリストです。長年、口腔外科、インプラント治療の第一線を走ってきた先生の経験から今回、インプラント治療のトラブルについて講演していただきます。インプラント治療で悩んでいる先生、トラブルにより眠れない先生は、この講演を聞くことで平穏な日常が戻るかもしれません。

**審美領域のインプラント治療におけるジレンマ**

寺本 昌司

大阪で開業されている寺本先生は、インプラントセミナーの講師も務めるインプラント治療の達人です。患者さん一人ひとりの背景までも考慮したインプラント治療を実践しています。今回は、インプラント治療でも難易度の高い、審美領域のインプラント治療について講演していただきます。豊富な経験に基づいたこの講演は聞き逃せません。

**インプラント治療の光と影—顎骨成長の観点から—**

船登 彰芳

日本のみならず、海外で論文発表や講演など幅広く活躍されている、歯周治療、インプラント治療の第一人者です。オッセオインテグレーションタイプのインプラント治療が確立されて約45年。その間さまざまな手技や補綴法が生み出されました。今回、船登先生には、インプラント治療の光の部分だけではなく、影についても語っていただきます。

ホール B7 左側 歯周治療 これからの歯周治療のあり方

**メンテナンスにまた来たいと思われる**

**歯科医療接遇**

北原 文子

歯科医院は歯科医療を行う専門機関ですが、その対象は患者さんです。そしてその患者さんが来院してから治療後、医院を出るまで最も患者さんと接するのが、コデンタルスタッフのDH、DAではないでしょうか？ 患者さんから信頼され安心してまた来たいと思われる歯科医院をみなさんで作りませんか？ 歯科医療接遇のカリスマ、北原先生の講演をぜひ聞いてください。

**メンテナンスで学ぶ歯周基本治療**

安生 朝子

単にメンテナンスと言っても、3カ月、6カ月、1年、5年、10年とその経過期間はさまざまです。長期になればなるほど、正確な知識に裏打ちされた診査、診断、術式が求められます。安生先生は、これに臨床経験30数年の豊富な臨床症例が加わり、一朝一夕では得ることのできない歯科衛生士力を築いてこられました。これらが凝縮された50分！ 貴重な時間です！

**歯科衛生士のためのティッシュマネジメント講座**

瀧野 裕行

知らない歯科医師はいないのでは？ JIADSの理事長にも就任され、後進教育に尽力されている先生です。歯周病やインプラント、審美修復など包括的に研鑽され、最良の歯科医療を提供されています。Function, Esthetic, Longevityを中心とした治療や予防、メンテナンスにはティッシュマネジメントがかかせません！ 今回は歯科衛生士のための講演です！

**終末期における歯科医療の威力**

～ナチュラルステージと向き合って～

寺本 浩平

今年も寺本先生の講演が叶いました！ 誰もが目の当たりにするであろう終末期において歯科医療従事者として何ができるのか？ よりよく生きるためには食べなくてはならないし、口は幸福や不幸が集中していると話しされる方もいます。歯科という目線から国民のお口の健康を守るために考え方や向き合い方について一緒に学んでいきましょう！

**「食べる」を支える歯科アプローチ**

岩崎 貢士

暑すぎる街、熊谷市から熱く優しく高齢者医療の第一人者と言っても過言ではない、岩崎貢士先生から食べて、生きぬく「食べる」を支える歯科的アプローチを、新たな視点で講演していただきます。これから日本が迎える超高齢社会に歯科の役割が大きくなることを、実際の臨床を通して示してくれる要チェック講演です。

**咀嚼から嚥下までの過程**

山田 好秋

今やこの分野での世界的権威である先生は、大学院修了後の1970年代後半、奥さま、まだ2歳に満たないお子さんとを連れ立ってミシガン大学に留学、研鑽を続け、今日のご活躍があります。家族3人で、ディズニーランドに行くのとは志が違います！ やはり、その道を極める人は、平凡な道は歩まないものです。口から食べる機能の恒常性、歯科医療が最も力を入れて取り組まなければならない分野になるでしょう！

**前歯部セラミック修復における陶材築盛の理論と実践**

湯浅 直人

インターナルライブステインテクニックを実践されており、次世代を担う若手セラミストとしてPFMのコースなども開かれている歯科技工士の先生の紹介です！ 陶材築盛の理論と実践と言うテーマで色調表現の方法や形態修正、陶材の選択方法など悩まれることは多いかと思えます。そんな悩みを一蹴するいい機会になること間違いなし！

**補綴治療におけるマテリアルセレクション  
クラウン・ベニア・接着ブリッジ**

大谷 一紀

審美症例で数々の講演、執筆を行っている先生です。昨今できるだけ歯を削らず、審美的に補綴を行うことがフォーカスされていると思います。特に大谷先生の接着性ブリッジの数々のケースは、これからの臨床において本当に参考になるケースばかりです。ぜひこの機会に大谷先生の素晴らしい症例をご覧になって、明日からの臨床に活かしていただきたいと思えます。必見です！！

**包括的審美歯科技工**

増田 長次郎

全国の先生からの技工物作製オファーが絶えない先生です。多くの先生方と長年、作製した技工物の予後を見てこられ、機能、審美を常に探求されております。その経験と知識に裏付けされたテクニックを、増田先生から余すことなく聴ける講演ではないでしょうか。包括的な技工物とは、見た目の美しさだけではない、審美がそこにあります。

**個体差を配慮した修復物の永続性を考察する**

国賀 就一郎

いつも黒を基調としたシックなスーツとハットがトレードマークの紳士な先生です。同じよう治療しても結果が伴わないことはありませんか？ そこには、個体差があるのでは……。長年、包括的に治療行われている先生だからこそわかる、個体差の診査、診断、そして診療へのアプローチ。明日からの診療に大変参考となる講演です。



ガラス棟 G701 義歯 パーシャルデンチャー

ガラス棟 G701

**パーシャルデンチャーを再考する**

～何を考えるべきか～

牧 宏佳

日々の臨床で部分床義歯の作製に関わることは多いと思います。抜歯後や作り直しであったり、咬合が安定しているときや不安定なときであったりと、さまざまな条件の元で治療を進めていかないといけないときもあります。診断をととても大切にしている牧先生が、今何を考えて治療に向き合っているのか？ 明日の臨床の一助になること間違いなし！

**パーシャルデンチャーのつぼ**

渡邊 祐康

熊本大震災直後、診療所は熊本県菊池郡という多大な被害を受けた場所にも関わらず、本学会でデジタルデンチャーの素晴らしいご講演をしてくださったのが印象に残っております。先生のご講演にはいつも、患者さんが健康で幸せに食生活を送っていただけるように、という先生の人柄と患者さんへの思いがとても感じられます。

**鉤歯に過負担をかけず良く噛め予後良好な局部床義歯の作製法**

松本 勝利

雪深く、澄み切った空気の街、馬刺しの街、南会津の田島から馬力パワー全開の講演が今年もやってまいりました。噛める義歯、鉤歯に負担をかけない義歯、多彩な臨床経験に裏打ちされたパーシャルデンチャーの究極奥義、この講演を聞かずに顎咬合学会に参加する意味があるのか？ 期待せずにいられません。要チェックです。

ガラス棟 G502

ガラス棟 G502 イントラオーラルスキャナーを用いた保存・補綴修復 イントラオーラルスキャナーを考察する～保存・補綴修復～

**口腔内スキャナーによる修復処置**

～精度向上のためのツボ！～

桃園 貴功

その風貌、臨床すべてにおいて真面目その一言に限ります。九州ではいち早く口腔内スキャナーを院内に取り入れ、その精度向上のためにさまざまな取り組みを行われている先生です。形成、スキャンニング、精度向上のためのデータの調整など、人には任せずにすべて一人で行うストイックさは圧巻です。さまざまな取り組みをされている先生だからこそわかるツボが、この講演の中に満載です。

**デジタルデンティストリーの可能性**

千葉 豊和

北海道 SJCD 顧問の千葉先生です！ 包括的な治療はもちろんのこと、審美的な治療などにも力を入れていらっしゃいます。デジタル技術を応用した顔貌や口腔内診査、診断、インプラント外科手術など多岐にわたる知識と技術をぜひ参考にさせていただきたい！

**デジタルデンティストリーにおけるオーラルスキャナーの役割**

北原 信也

審美歯科といえば北原先生！！ SJCD での活躍は知らない人はいないと思います。昨今デジタルスキャンの性能の進歩が著しく、今後なくてはならないものになると思われれます。今後導入予定、または実際に臨床で取り入れてる先生方にとって、大変役立つ講演内容間違いなしです！！

ガラス棟 G510 スポーツ歯学 2019 ラグビー W 杯, 2020 東京オリンピック, パラリンピックに向けてスポーツ歯学からできること

### 顎口腔のスポーツ傷害の実態 特にラグビーにおいて

住吉 周平

日本体育協会公認のスポーツデンティストで、福岡県で奥様とご開業の住吉先生。九州ラグビーフットボール協会のメディカル委員会歯科委員会でもご活躍されているため、今度の W 杯や最近のラグビー人気で現在多忙な毎日を送っておられる先生が、本会でスポーツ傷害の実状をお話ししていただけます。

### 効果的なマウスガードの作り方・使い方

前田 芳信

大学勤務が長かったので、研究者のイメージをお持ちの方も多いかと思いますが、実は、大の臨床好き！そして、10km 程度のジョギングは朝飯前！というスポーツマン。それゆえのスポーツ歯科と思いがちですが、実は、ラグビーのマウスガード作製を依頼されたことがきっかけでした。ラグビー日本代表、オリンピック選手のマウスガードを作ることになるかもしれません！準備はできていますか？

### 咬合は全身の運動とどう関わるか

小出 馨

半調節性咬合器「プロアーチ」の第一人者である、小出先生です。咬合はかなり複雑で歯科分野の中でも困難な部類に入りますが、その咬合に精通されている小出先生から直々にお話を伺える絶好の機会です！今回はスポーツと咬合との絡みになりますので、明日からすぐに使えるテクニックを授かりましょう！必見です！

セミナー室 1 認定研修 | 咬むことから健康に貢献する健口長寿

### 臨床的見地から咬頭嵌合位を再考する

菅野 博康

“肩こりを経験したことがないんです！”という菅野先生。おそらく、素晴らしく安定した咬合状態を維持されているのだと思います。“咬合の安定”常にこのことを念頭において患者さんに接することが大切だと仰っています。臨床的咬合は、静的状態の安定ではなく、ものを噛み、飲み込むという機能的安定があることが重要で、食物を介した咬合を理解する必要があります。これぞ、真・顎咬合学！

### 補綴治療のガイドラインから長期的予後を考える

黒岩 昭弘

大学での教育、臨床、研究と二刀流ならぬ、歯科界の三刀流！義歯治療のスペシャリストとして広くその名は知られていますが、その真髄は、歯科材料、理工に精通した科学者です！このエビデンスをベースに優れた補綴臨床が構築されているといっても過言ではありません！白衣を着ると、高級割烹料理人風ですが、よ〜く見ればまぎれもない歯学博士！奥底に流れる科学者の血たるがゆえんです！

セミナー室 2 認定教育セミナー 認定歯科衛生士教育セミナー

※事前参加登録制

### これだけは知っておきたい咬合学の基礎

加々美 恵一 / 俵木 勉

認定教育セミナー最強コンビ！学会運営面では、両氏とも副理事長として、また、歯科衛生士、歯科技工士の認定医制度設立、運営、教育に携わってこられました。最も大きな功績は、歯科界に多くの優秀な人材を輩出し、国民の健康に貢献していることです！日本顎咬合学会の知的財産と呼ばれているお二人からの解説を受けたあと、セミナー室を出る一歩は、一流の歯科衛生士になる道程の始まりです！



## ランチョンセミナー 6/10 (日) 12:10～13:00

### ホール B

#### ランチョンセミナー① ホール B5 皇居側 デンチャーブラックと義歯洗浄剤

二川 浩樹

広島大学大学院医歯薬保健学研究科教授である二川先生です。同大学卒業後は、口腔・顎・顔面領域の欠損に伴う機能の損失に対しての生体材料による機能修復などを研究されてきました。2002年より抗菌剤の研究に取り組み、2009年には商品化を図るため広島大学初のベンチャーを立ち上げておられます。積み重ねられた研究で培われた知識に触れることにできるチャンスです。

#### ランチョンセミナー② ホール B5 ガラス棟側 デジタルデンティストリーの今 —口腔内スキャナーと最新の材料の活用—

夏堀 礼二

インプラントの出現が、歯科医療に大きな変革をもたらしたように、デジタルデンティストリーがこれから同じような意味合いを持つ時代であることは間違いありません！ 実際に臨床応用されている割合は、1割にも満たないと言われている現状で、国内外で、ご活躍されている夏堀先生に、デジタルデンティストリーの現状と、これからの展望について解説していただきます。

ホール B

### ガラス棟 G

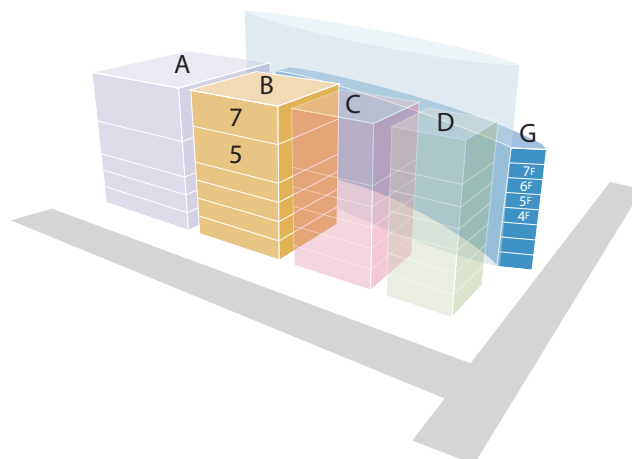
#### ランチョンセミナー③ ガラス棟 G701 顎運動測定器を臨床にどう活かすか？ —CBCTを含めたデジタル機器を用いた術前シミュレーション— 梅原 一浩

歯科界でも近年での「デジタル化」には目まぐるしいものがあります。さまざまな情報を手に入りますが、信頼できる機器でいかにして臨床に取り入れることができるのか悩まれておられる先生も多いはず！ また、見えなかった顎関節の位置や動き方から咬合を考え、術前シミュレーションにおいてまで講演していただけます！ 必見です！

#### ランチョンセミナー④ ガラス棟 G510 日本人に適応したラミネートベニア修復 松風の新しいビューティセムベニア 貞光 謙一郎

本学会の常任理事、そして大阪 SJCD の相談役でもある貞光先生です。昨年執筆された『日本人に適応した審美修復治療の理論と実際』でもあるように、現在重視される MI の概念をもとに、患者個々の口腔内に合わせた治療方法の選択が注目されます。今回の講演は、明日からのラミネートベニア修復に役立つこと間違いなしです。

ガラス棟 G



**顎関節症に対する咬合再構成**

～顎関節・咬合と全身との調和～

山地 正樹

北九州で奥様とともに日々診療をされている山地先生は、咬合治療のスペシャリストであり、九州の重鎮の一人です。本学会では元理事長の奥様とともに有名で、剣道の達人らしいスマートで品を感じさせるご講演はいつも大人気です。機能的咬合を考えた熟練の矯正治療の技をご覧ください。

**咬合，基本治療**

～2つの咬合論～

筒井 照子

知らない先生の方が少ないのではないのでしょうか。九州の重鎮です。矯正、咬合を中心とした臨床に飽くなき探究心で、多くの患者さんと向き合われています。ご子息に話を聞くと、「24時間患者さんのことを考えているのではないか」とのこと、その知識と経験が凝縮された講演は間違いなく明日からの臨床に変化をもたらすでしょう。聞き逃すのはもったいない。

**咬合再構成における力学的原則**

山崎 長郎

歯科界のレジェンド。歯科医療に携わる人だったら知らない人はいない。SJCD最高顧問でいらっしゃる山崎先生。フルマウスリコンストラクションで皆を悩ませる力。若手の先生からベテランの先生まで幅広く学べるテーマになっております。ぜひ明日からの診療に！

**咬合治療と顔貌の変化**

下川 公一

築き上げた臨床経験による成果は日本一、いや世界一に達したかもしれません。絶えず臨床への探求を忘れない下川スピリッツは多くの歯科医師たちに受け継がれております。今年も多くの聴講される先生に、臨床に対する熱い思いを届けてくれるでしょう。いつまでも進化し続ける下川劇場を、ぜひご覧ください。

**オーラルフレイル**

—我々医療者は国民に何を伝えるべきなのか—

飯島 勝矢

先生は、東京大学高齢社会総合研究機構教授、一億総活躍国民会議有識者民間議員です。年齢にかかわらず活躍し続けることのできる「生涯現役社会」の創出に携わっておられます。その中で特に、“より早期からの包括的フレイル予防”ということに取り組んでおられます。今回は健康長寿のための三つの柱、「栄養（食・口腔機能）」「身体活動（運動など）」「社会参加（就労、余暇活動、ボランティアなど）」の要素の一つ、歯科口腔機能の維持～向上の重要性について解説していただけます。

**「食べる生活」を支える義歯治療**

高森 亜矢子

義歯でどこまで食べられるようにできるのか、先生の講演を聞けばその答えが導き出せると思います。九州の重鎮、河原英雄先生に師事され研鑽を積まれている先生です。おちょこちょいとの噂もちらほらと、しかしながら臨床では患者さんに真摯に向き合い、笑顔が絶えない患者さんで院内は溢れかえっているそうです。講演ではその先生の情熱と地元愛に溢れた方言を存分に聞くことができるでしょう。



ホール B7 左側 オーラルフレイル オーラルフレイルを考える

**オーラルフレイルにおける歯科医療従事者として備えるべき洞察力、診断力、及び対応力**

山口 康介

毎年のようにご講演していただける先生です。その理由は聴講したいというリクエストが多いからです。患者さんのことを一番に考え、臨床に取り組む姿勢は感動ものです。とにかく優しさに溢れた先生で、聴講してその場で聞けなくても、後で個人的に質問しても優しく丁寧に教えてくれます。明日からの臨床に取り入れられる見所満載の講演をぜひ。

**準備期が重要！！ リマウント義歯調整でオーラルフレイルを防ぐ「義歯で咀嚼・食塊形成出来るから、食べられる」**

南 清和

歯科医療に取り組むスピリッツはフレイルとは無関係といえるほどバイタリティーにあふれていますが、肉体的フレイルはさすがの南先生でも防ぐことは難しいようです！ それでも、禁煙に取り組んだり、ミスターメタボとも言われている体型改善に取り組んだり、フレイル対策は、歯科治療に費やす努力に引けを取らないほどです。おそらく、6月10日ホール B7 でお会いする南先生は、見違えるほどスリムになっていることでしょう！

ホール B7 左側

ホール B7 右側 歯科臨床の最前線 歯内療法・成功へのカギ

**臨床非外科的歯内療法  
SAVING HOPELESS TEETH**

吉松 宏泰

早い時期からマイクロスコープ、MTA などの最先端の道具を取り入れ、数々の保存不可能と言われた歯を救ってこられた吉松先生。最近の活躍は海外でも講演を依頼され、精力的にご活躍中の先生です。エンドで日々悩んでる先生方、また若い先生方には、この講演を聞くことでどのような治療を日々行うべきかの答えを示してくれると思います。

**手指の感性と器材のコントロールを意識する  
根管治療**

金沢 紘史

紅茶好きで知られる先生、特にミルクティーを好まれるのですが、紅茶にミルクを注いだ後、スプーンでの混ぜ方により美味しさに差が出てしまうそうです。この繊細な動きもすべて、根管治療のファイリング時の手指の感覚を研ぎ澄ますために行っています。根管治療時だけでなく、常日頃からその時のために鍛錬する姿は頭が下がります。解剖や病態を知ることが大切ですが、感性の研ぎ澄ませ方を金沢先生が伝授します！

**歯内療法におけるマイクロスコープの活用法**

倉富 寛

先生の数々のエンドの予後を追いながら経過を見ている症例をみると、患者さんとの信頼関係をいかに築き誠実に症例に向き合っているかが感じられます。また、日顎の副理事長で色々な仕事をこなす、歯科界の仮面ライダー。今回は下川メソッドとマイクロスコープでビルドチェンジした倉富ライダーの必殺技をぜひご覧ください。

**エンドの成功率を上げるために  
—難症例の対応も含めて—**

吉川 宏一

JIADS のエンドコースの講師で、数々のセミナー、著者など引っぱりだこの先生で知らない人はいないと思います。エンドの成功率を上げることで、患者さんに対して、自分の歯を残す可能性を上げることができます。いつも何事にも妥協を許さない吉川メソッドを学び、スキルを上げるための道しるべとなる講演になるはずです。

ホール B7 右側

### 経験が浅くても、噛める総義歯に導ける リマウント治療

須貝 彩帆

義歯はなくなりません！ 超高齢化社会に向けてきちんと噛める義歯について耳を傾けてみませんか？

経験が浅くても噛める義歯にできます！ 入れ歯の調整などで悩むことも多いはず。そんな悩みは払拭していきましょう！

### 解剖学的ランドマークと機能の接点を考える

吉松 繁人

まずは、講演を聞いてください。「すごい」と最初に思わずにられません。さまざまところで講演をされていますが、いつもすっきりまとまった内容、難解な理論も先生にかかれば優しく咀嚼して教えていただけます。包括的に臨床を行われている先生だからこそ、偏らない臨床の現場に沿ったエビデンスを教えていただけたらと思います。聞き逃すにはもったいない講演です。

### 総義歯患者のオーラルフレイル改善のためのポイント

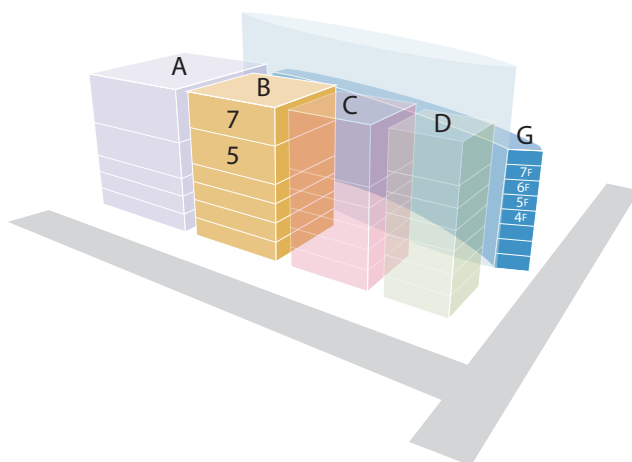
鈴木 宏樹

全国各地で講演依頼が殺到している先生です。義歯に関しての知識と経験は、その若さからは想像もつかないほどです。講演では先生の人柄、情熱が十分に伝わってくることでしょう。ただ一つ気になることが、昨年の Who's who で「見た目が怖い」と記載すると本人からのクレームが…… (-;) みなさんぜひ会場で記載が間違っているかどうかをご確認ください (笑)

### 下顎総義歯の吸着・安定を阻害する 「舌の後退位」に配慮した印象

佐藤 勝史

吸着デンチャーといえば佐藤先生！ 最近では執筆や講演などで引っ張りだこの先生です。下顎総義歯はどの歯科医師の先生方も永遠の悩みの種でしょう！！ そんなお悩みの先生方、佐藤先生がこの悩みを解消してくれます！ 毎日の臨床に役立つこと間違いなしです！







### どこを診る？ 何をする？ インプラントメンテナンス

藤本 和泉

林美穂医院で勤務されており、講演会やセミナーを積極的に開催されている先生です。インプラントにおいても長期安定のために必要なメンテナンスについて細かく探っていきましょう！ 普段見落としがちなことが見つかるかもしれません！ インプラントメンテの「い・ろ・は」を掴みましょう！

### インプラント周囲炎に対する 第一次予防の考え方

小川 洋一

小さい頃から手先が器用で、工作が大好き！ それを人のために役立てたい！ そのような思いが歯科医師になるきっかけとなったそうです。さらに、卒業直後に出会った歯科医療関係者が、尊敬に値する先生方ばかり、この方たちのような歯科医になりたい！ との思いを持っての研鑽が、今日に繋がっています。日本のみならず、世界を相手に活躍される姿は、今や若手歯科医師の憧れ、目指す対象となっています。

### インプラントの長期安定へ導く 「知識」と「最新情報」

佐藤 久美子

日本口腔インプラント学会認定歯科衛生士である、佐藤先生。インプラント治療後長期的に維持できるようにインプラント周囲炎に罹患しないようにメンテナンスは大事だけど、どのようにメンテナンス行えばいいの？ と悩んでいる歯科衛生士さんが多いのでは？ その悩みを解決するための知識と最新情報を、今回御講演していただくことになりました。ぜひご聴講下さい！！

### インプラント周囲病変の治療と その中長期的経過

水上 哲也

一言で言うと歯科界の円熟層のリーダーです。知らない先生はいません。先生の「利他の心」のある講演は、今まで数え切れないほどの歯科医師が学ばせていただいております。今回は先生のインプラントの中長期的経過のリカバリー症例を見ることができます。また多くの視聴者が勉強になることは間違いないでしょう。

**抗血栓薬の使用と抜歯の安全性：脳卒中診療の立場から**

横山 葉子

抗血栓薬を服用されている患者はかなりの数です。高齢化が進むにつれてさらに増えていくことでしょう。そのような環境の中で安全に診療を進めていく上で必要になってくる知識に違いありません！患者と術者を守るためにも横山先生の講演に耳を傾けてみませんか？

**循環器疾患における抗血小板・抗凝固療法**

肥後 太基

九州大学病院で心臓リハビリテーション指導士として活躍されている肥後先生です！循環器疾患については心臓のスペシャリストに伺いましょう！患者のために知識を深める絶好の機会です！まだあまりよく知らない先生、こっそり聴きましょう！

**患者と術者に安全・安心な抜歯—その基本から応用まで—**

坂下 英明

坂下先生は大学の口腔外科で教授を務められており、セミナー講師としても活躍されている口腔外科のスペシャリストです！抜歯の基本から日常臨床で使えるコツまで盛りだくさん、抜歯が苦手な先生たちにも、抜歯をよく行っている先生たちにも役に立つこと間違いなし！多くの著書を執筆されている坂下先生の講演は必聴です！

**Microscope-assisted composite resin restoration**

郭 益嘉

郭益嘉先生は「MI治療の中毒者」とも言われるくらい熱心で、台湾では爆発的人気がある講師です。クオリティーの高いCR修復、インレー・アンレーからセラミックラミネート修復など、その症例は天下の下川公一先生、糸瀬正通先生からも認められる実力です。世界的MI治療のマスターであるZucchelliなど欧米の有名な先生の直弟子でもあり、今大会、注目の講演です。

**歯牙の Aging Stage に合わせた Direct Restoration**

青島 徹児

世界の歯科界でも知らない人はいないでしょう、ダイレクトボンディングといえば青島先生！！青島先生のセミナーを受講しようと思っても、掲載された途端にすぐに満席になるほど講演を聞くことが難しく、また海外の依頼が殺到しているほどの先生の講演が、今回この顎咬合学会で実現できました。今回の機会を逃さず、青島先生の素晴らしい症例を目に焼き付けましょう！！

**マイクロスコープを用いた精密歯科治療**

岡口 守雄

SJCDのマイクロコース講師の岡口先生。先生の作成したエキスカは本当に使いやすく、使用されている先生方は多いのでは。いち早くマイクロスコープを使用しハイレベルな診療で、数々の素晴らしい症例を発表している先生です。マイクロスコープを使用して日々の診療をしている先生方、またこれから使用していきたいと思っている先生方、ぜひご聴講下さい！！



セミナー室 1 顎関節症 顎顔面痛と顎関節の解剖

**新鮮遺体標本で知る顎関節の機能解剖**

阿部 伸一

東京歯科大学解剖学教授でおられる阿部先生。解剖学で日本一、いや世界一ではないかと思われる知識をお持ちで、解剖のことでわからないことを阿部先生がわかりやすくいつもセミナーで教えてくれます。現代はストレス社会で、顎関節に異常を訴える患者さんが多くなっているといわれており、その原因を理解するには、基礎である解剖をしっかり理解する必要があります。このチャンスを逃さずしっかりと基礎を学び、毎日の臨床に活かしましょう！！

**顎関節症と心因性疾患**

杉崎 正志

杉崎先生は顎関節症の診療ガイドラインの作成にも携わり、顎関節症治療に豊富な経験があります。顎への負担を少なくする方法、咀嚼筋のマッサージあるいは理学療法、日常での顎への負担を少なくする方法……などなど、明日の臨床が変わること間違いありません！

**顎関節症の痛みを極める**

～その治らない痛みをどうしますか？～

島田 淳

現在顎関節症に対する定義、治療がさまざまに変化するなか、痛みに対しどのような状態か把握し、またどうアプローチをしていくか、日々悩まれている先生方も多数いらっしゃるかと思います。しかし安心して下さい。島田先生の講義によりもう明日から顎関節症の痛みに悩まれることはなくなるでしょう。ぜひ皆様ご聴講ください。

セミナー室 2 認定教育セミナー 認定医教育セミナー

※事前参加登録制

**フェイスボウを用いた咬合診査 —臨床に必要な中心位の採り方のあれこれ！—**

平井 順

“中心位で治療してますか？” デジタル化が進み、新時代到来の気運がうかがえる歯科界！しかし、どんな新治療法、新理論、新マテリアルが出現しようとも、咬合が要であることは揺るぎないことです。中でも、中心位は歯科治療の核といっても過言ではありません。“じゃ、どうやってその位置決めるの？”これを解決するのが今回の講演です！聴講後は、“中心位で治療ができる”ようになりますよ！

メーカーシンポジウム①：ヨシダ 最先端の歯科医療

**最新口腔内光学印象スキャナーの現在** チェアサイドとネットワークの使い分け

小池 軍平

早い時期からデジタルデンティストリーを臨床に取り入れてきた軍平先生。デジタル化が進みこれからはなくてはならないものになるはず。その中で口腔内光学印象スキャナーも各メーカーしのぎを削りさまざまな物が開発されてきました。おそらく口腔内光学印象スキャナーの熟知は、日本で一番と思われる軍平先生のこの講演を聞いていただき、日々の臨床に取り入れる準備をしてみたいかがでしょうか。

**口腔内スキャナー導入によって臨床はどう変わるのか？**

—ITI コンセンサスから見えてきた問題点とその解決策—

佐藤 孝弘

「イケメン」本当にその言葉がぴったりな顔立ちの佐藤先生。また新潟 SJCD 会長、OJ 理事、など全国各地で講演、コースを開催されるインプラント治療においてスペシャリストの先生です。顔よし、腕よし、講演も上手な先生には今回口腔内スキャナーの問題点を提示していただき、その解決方法もご講演していただきます。必見です！

**口腔内スキャナーの現状**

小濱 忠一

開業前は原宿デンタルオフィスに勤務され、山崎長郎先生の影響を受けた先生は、SJCD インターナショナルの理事や、日本大学客員教授もなさっています。前歯審美修復では著書も多く、とても有名な先生です。今回は口腔内スキャナーについて講演していただきます。乞うご期待ください。

メーカーシンポジウム②：モリタ 最新デジタルデンティストリー

**ジルコニアクラウンから CAD/CAM 冠まで**

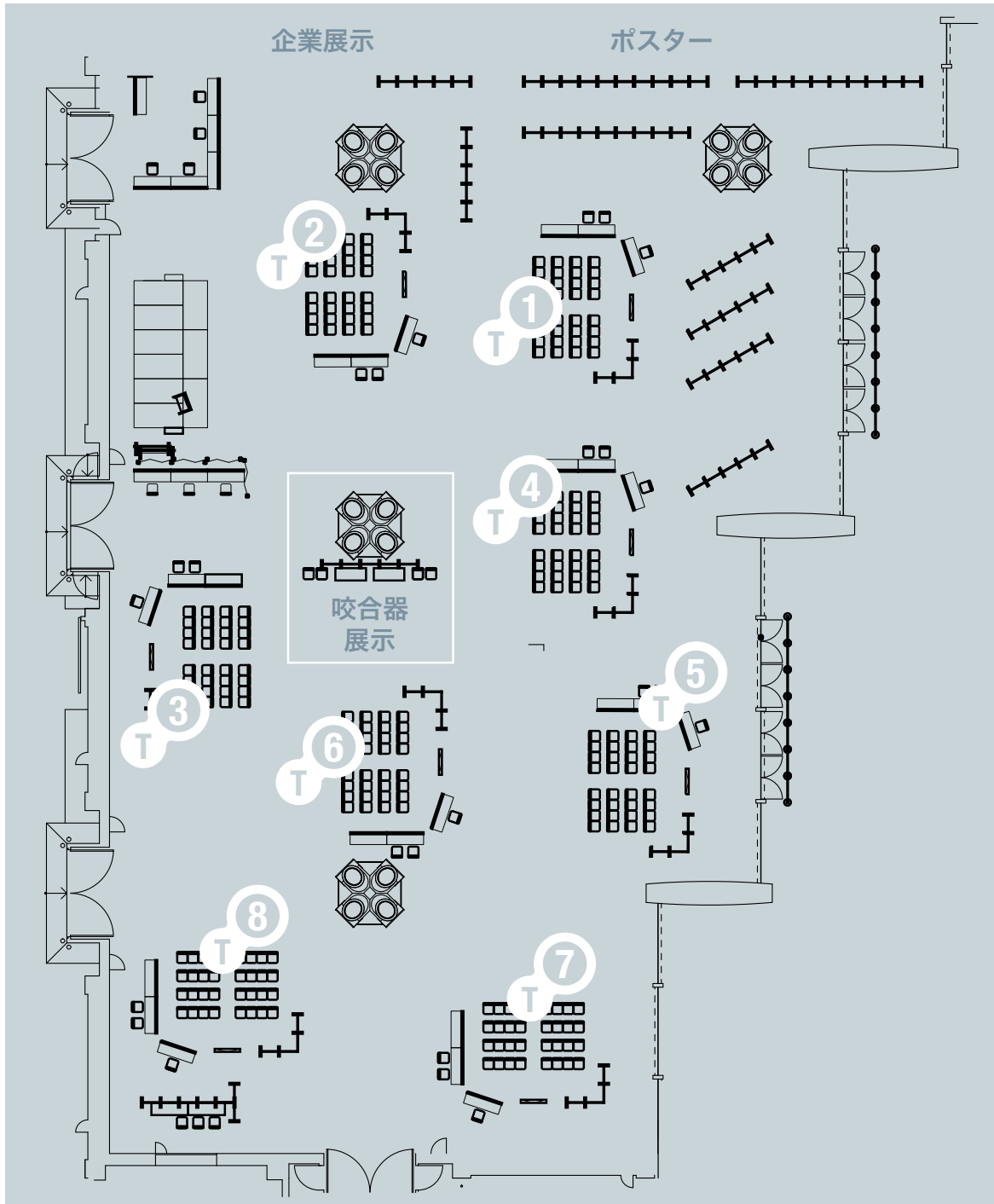
中澤 章

長年にわたりセラミックの補綴やかみ合わせ、義歯の研究、治療を手がけてこられた中澤先生による、ジルコニアや CAD/CAM 冠についての講演です。審美への需要がとても高まっているなか、どのような手技でより良い補綴物を手がけていくのか……、明日から役立つ情報満載です！

**最新エビデンスから見るフルジルコニア・CAD/CAM レジン冠の接着**

高垣 智博

皆さんはジルコニアクラウンや CAD/CAM レジン冠の修復に対して最適な接着方法は完璧でしょうか？ せっかく綺麗な形成を行い、いいセメントで合着しても、その手技や理論を整理し実行していかないと、長期にわたる予後は危ぶまれます。そんな心配を払拭していただける講演はこれ！ エビデンスを絡めた臨床直結の講演をぜひ聞くべきです！



### 咬合器展示

#### 「ナソロジーの起源と咬合器」

咬合学には咬合器はかかせないものです。一度、起源を学んでみませんか。

咬合器展示ブースにて河津 寛 先生、田端 義雄 先生、本平 孝志 先生の3名に「ナソロジーの起源と咬合器」をテーマにお話いただきます。

9日(土)	14:45～15:00	河津 寛 先生、田端 義雄 先生、本平 孝志 先生
10日(日)	10:45～11:00	田端 義雄 先生、本平 孝志 先生
	14:45～15:00	河津 寛 先生、本平 孝志 先生

### ① 歯内療法の基本を整理する

松木 良介

臨床が大好きな先生です。いつも週末には、さまざまなところで研鑽を積まれており、家庭は？ と周りが心配になることも、身を削ってまで臨床に取り組まれている姿はまさに九州男児？

さまざまな先生の理論やテクニックを臨床に取り入れ、すっきりまとまった講演内容は、明日からの臨床にお役に立つことでしょう。ぜひ九州男児を見てください。

### ② 一般臨床に矯正治療を取り入れる

田上 浩三

「良い歯医者になりたい」、この志をひたすら追い求めた答えは、低侵襲な治療と予防にたどり着きました。そして低侵襲な治療を具現化するためには矯正治療を取り入れなければならないことに気づき、日々研鑽している先生です。田上先生の歯科への情熱をぜひ感じてください。刺激を受けること間違いなしです。

### ③ 歯周治療における歯科衛生士の役割

鍵和田 優佳里

セミナーも多数こなされてますし、昨年に引き続きの講演になります。歯周疾患を患っていらっしゃる方は成人の大多数といわれ、そのなかでどのようにチーム一丸となり診査、診断、処置を進めていくのか……。講演を拝聴し一つひとつ解決していきましょう！

### ④ 全部床義歯の視点で製作した無歯顎インプラント症例の技工

田中 昌弘

GLOBAL DENTAL SYSTEM で総義歯臨床における咬合や吸着の概念、理論を確立し、実践してきた田中先生！義歯のスペシャリストだからこそ理解している無歯顎への知識を、インプラント症例でも実践されています！咬合や配列について考え方を教えていただきます！

### ⑤ CBCT& マイクロスコープ ~日常臨床における活用術~

梅村 匠

米国クレイトン大学歯学部を卒業し、日本でも歯科医師免許を取得されている先生です。日々の臨床でマイクロスコープやCBCTを最大限に活用し、理解している先生の講演を聞いてみませんか？ 機材はあるがイマイチ使いきっていない先生は絶対に聞いたほうがいいです！

### ⑥ 歯周組織再生療法を成功へと導く鍵

白石 和仁

北九州市でご開業の白石先生は、今や日本を代表する歯周治療のスペシャリストといっても過言ではありません。すぐインプラント治療に走りがちな現在、歯周治療の重要性を再確認する必要があります。健全な歯周組織の改善こそが、インプラントも含めた包括的歯科治療の真の姿であることを教えてください。

### ⑦ Ivoclar Digital IPS e.max CAD and IPS e.max ZirCAD

佐々木 英隆

研修医時代、技工を全て、自ら行ったという経験をお持ちの先生、技工が煩わしいと思う方も多いのでは？ しかし先生は「楽しかった」とおっしゃっています。この時の経験が、「技工も治療もすべての責任を自分が負う」という理念につながったのでしょうか！このような背景をお持ちの先生から学ぶからこそ価値のあるCAD/CAMの世界です！

### ⑧ 炭酸アパタイト骨補填材のインプラント治療への応用

立川 敬子

今回はインプラント症例への薬事適応としては初となる炭酸アパタイト骨補填剤について余すことなく講演いただけることになりました！インプラントをされている先生ならどの補填剤がいいのかと悩んだこともあるのではないのでしょうか？患者さんに安心安全な補填剤の一つとして提案できるように知識を深める絶好のチャンスです！

セッション 2 6/9 (土) 15:10 ~ 16:20

**1** 日常臨床における支台歯形成のコツ  
山本 真道

まずは、支台歯形成のスライドを見てください。圧倒されることまちがいないです。なぜ? どうやって? などの疑問が最初に浮かぶでしょう。山本先生の講演のなかに臨床へのこだわりが満載です。また聴講者が聞きやすい講演を行うために、話し方のトレーニングも行うこだわり様です。こだわりの講演は、明日からの支台歯形成のヒントが盛りだくさんです。

**2** マイクロスコープ下でのプレパレーション 利点・欠点・注意点  
中山 大蔵

マイクロスコープは、現在の臨床ではなくてはならない歯科臨床の必需品となってきている。肉眼では捉えきれない詳細な画像を臨床に取り入れ、プレパレーションの奥義、欠点、注意点を経験豊富な臨床から裏打ちされた提言がされることでしょう。この講演を聞かずして、顎咬合学会に参加する意味があるのか? 期待せずにはいられません。要チェックです。

**3** 極めよう 口腔外 口腔内診査  
小林 明子

口腔内の二大疾患、う蝕と歯周病! それらが誘因で生じる咬合崩壊! 前者は食習慣も含めた予防処置・管理により、後者は精度の高い補綴物をメインとした咬合再構成により、健康な口腔状態、“健口”を取り戻すことができます! 歯科衛生士として、歯科技工士として、両者にかかわってきた先生の知識、経験、技術をもとにした口腔疾患の見極め方、日本最大の臨床家の集まり、当学会ならではの企画!

**4** IOD に求められる審美 Aesthetic denture  
貝沼 公仁

ゲルバーメソッド技法を取得し、全国から多数の義歯の作製依頼を受ける貝沼先生。義歯の維持安定を得るためにIODは非常に有効なオプションのひとつで、機能を得ることは第一優先だが、今後はいかに機能的かつ審美的に回復させるかが求められています。どのようなことに気をつけて配列すべきなのかを、義歯作製のスペシャリストである貝沼先生にわかりやすく解説していただきます。

**5** CBCT による歯内療法の術後評価—比較的大きな根尖病変への対応—  
内山 秀樹

日本歯内療法学会の専門医でもある内山先生の講義です。現在CBCTを導入している歯科医院が多いなか、歯内療法での術後評価が明確ではなく悩まれている先生が多いかと思われます。内山先生より一からCBCTでの診断、評価方法について学べますので、ぜひ一度ご聴講ください。

**6** 前歯部インプラントを成功させる条件とは  
尾上 拓郎

京都 SJCD の会長でもある尾上先生の講義です。審美領域である前歯部でのインプラントに日々悩まれ考えながら行っている先生方が多数いらっしゃるかと思います。安心してください。尾上先生からエビデンスに基づいた成功の条件が聞けるチャンスです。ぜひ皆様ご聴講ください。

**7** Laser-Lok サーフェスの特徴を活かした審美エリアに対するアプローチ  
工藤 淳一

OJ 常任理事、日本口腔インプラント学会専門医の工藤先生は審美エリアでのインプラント治療の達人で、いつも見とれてしまう症例ばかりです。そんな先生に今回ご登壇いただけることになりました。審美エリアでこれからインプラント治療を行おうとする先生にとって、貴重な講演となるはずですのでぜひご聴講ください!!

**8** FINESIA インプラントの臨床—口腔内スキャナーを利用して—  
覚本 嘉美

歯科材料、歯科器機などの研究に従事する傍ら、いち早くインプラント治療に取り組み、近年では、その知識・経験を生かし、最新のCAD/CAMを用いたインプラント補綴について講演されています。また、患者の視点でインプラント治療を心がける先生が追求する「治療時の安心」と、「治療後の安心」! 皆が共有しなければならない概念です!

### ① 歯周外科を整理する ～自分の手術が整理できていますか?～ 松延 允資

九州の若手のホープで、臨床は歯内療法から総義歯までとオールラウンダーな先生です。仕事が終わっても、夜遅くまで、文献を調べたり、勉強会に出たりと臨床をこよなく愛するその姿勢をぜひ会場で、また最近仕事も家庭も充実し、丸々とした体型はまるでドラ●もんみたいその4次元ポケットからは、さまざまな臨床の知識という道具が出てきます。今回の講演では、そのポケットから何が出てくるのかお楽しみです。

### ④ 審美修復治療における 前歯部歯冠長決定要素 藤本 光治

大阪 SJCD 臨床テクニシャンコースインストラクターでもある藤本先生の講義です。歯科医師、歯科技工士において、審美修復による前歯部補綴は患者が最も自分で見えやすく、また気になるところであり、シェードや形態で悩む先生や技工士の方々も多数いらっしゃるかと思います。安心して下さい。それらの悩みを藤本先生が解決してくれます。ぜひ皆様ご聴講ください。

### ⑦ ガイデッド・サージェリーの 有用性とその活用法 上原 芳樹

当学会の指導技工士であり、有限会社ファインの代表取締役を務めながら、後進の育成、講演活動など多忙な日々を送っている教育熱心な先生です。インプラント治療において、サージカルテンプレートをを用いた埋入は手ぶれがなく、正確で安全に治療が行えます。今回、このガイデッドサージェリーについて講演していただきます。

### ② 口腔機能発達不全症を有する 小児患者の口腔管理を考える 齊藤 一誠

新潟大学歯学総合病院小児、障害者歯科の准教授でもある齊藤先生の講義。口腔機能発達不全症とは、咀嚼機能、嚥下機能、栄養、食行動、構音機能、呼吸状態と6つの項目を調べ異常と判断されるものですが、小児患者の場合、これからの成長も考えなると、さらに複雑になると考えられます。普段日常臨床において歯科医師はただ歯を見るだけでなく口腔全体の把握をしなければならぬ時代において注目の講義です。ぜひ皆様ご聴講ください。

### ⑤ 歯内療法を成功に導くための 実践的なスキルを身につけよう 岸本 英之

“呼吸をするように歯内療法をする！”  
完成一步前まで来たHKエンドシテムの極意はこのような感覚があるのかもしれません。一心不乱に歯内療法に取り組んだ成果ここにあり。このスピリッツは、月間走行距離400Kmに達するマラソントレーニングによって養われた部分もあるかもしれません！  
目下の目標は、日本最高記録更新、報奨金一億円の日額基金への寄付！

### ⑧ 拡大視野での歯周外科イン スツルメントの活用方法 中田 光太郎

今や数々のご講演、セミナーでお忙しく、著書も大人気の中田先生が今回はご講演だけでなく、テーブルクリニックも行っただけです。マイクロサージェリーの利点とゴールについてわかりやすく説明していただけるとともに、実際の手術の動画を見ながら先生おすすめの機材の紹介をしていただけます。マイクロサージェリーを始めようと思っている方、必見です。

### ③ 日常臨床でMFTをどう活かす？ ～小児の正常口腔機能のために～ 新谷 恵美

日常臨床において口腔内習癖にアプローチする時にMFT（筋機能療法）をどのように活用するか悩まれている歯科医師や歯科衛生士の方も多いのではないのでしょうか？新谷先生が皆様の悩みをすべて解決し、期待に答えてくれるでしょう。ぜひ一度歯科医師の先生だけでなく歯科衛生士の方々もご聴講ください。

### ⑥ 臨床で求められる下顎位と 咬合—機能咬合論に基づいた 臨床の実際— 永井 省二

宮崎県でご開業の永井先生は、数々の勉強会も主宰されており、ソフトな語り口で、難解な咬合論をわかりやすく紹介していただける先生の一人です。永井先生の機能咬合論は全身の健康に良い下顎位の模索をし、その下顎位での咬合関係を改善することにより、姿勢、顔貌や不定愁訴などの改善を図るものです。百聞は一見にしかずぜひご聴講ください。



セッション 4 6/10 (日) 11:10~12:20

**1** スタッフとはじめる治療成功のための基礎資料収集  
前田 武将

前田先生は 2013 年の中華民国顎咬合学会で招待講演された、次世代を担うホープの一人です。その時の咬合崩壊した症例を咬合再構成した治療には、先生の緻密な詳しい診断と豊富な知識が詰まっております。今回は、具体的な基礎資料収集、スタッフとどのように治療を行っているかをご発表させていただきます。新しい治療も積極的に学び、取り入れている臨床は若い先生だけでなく、すべての先生の明日からの診療に役立つこと間違いなしです。

**4** インプラント上部構造作製に必要な知識と情報  
桜井 保幸

上部構造は、インプラントの最終的な審美性や咬合などの機能性を左右する重要なパーツです。大阪 SJCD 研修会、FIDI など多くの講演会、講習会で講師を務めておられ、インプラントに関する著書も数多く執筆されている桜井先生の講演は、技工士の先生はもちろんのこと、歯科医師の先生たちにとっても臨床の一助になること間違いなしです！

**7** LODI (Locator Over Denture Implant) を用いた、効率的な IOD 臨床  
新名主 耕平

新名主先生は、歯牙移植・再植の新たな術式の確立に力を入れており、抜歯をしてインプラントに置き換えるという短絡的考えとは一線を画しています。今回解説いただく LODI に関して、患者の外科的負担の軽減、費用面の軽減など、最小限の侵襲で最大限の治療効果を提供するという患者思いの理念が凝縮されています！

**2** 知っておきたい抜歯のポイント  
関根 真一

口腔外科領域の治療のなかでも抜歯は GP の先生であっても避けては通れない基本的な外科処置です。しかし卒業後に口腔外科で習わなければ自己流になりやすい処置でもあります。今回は、明海大学口腔外科の先生だからこそわかる抜歯のポイントを丁寧に説明させていただきます。抜歯の基本事項を知りたい先生には必須のテーブルクリニックです。

**5** マイクロエンドに必要な基本テクニックと臨床応用について  
橋爪 英城

橋爪先生によるマイクロエンドに必要な基本テクニックと臨床応用についての講演です。現代歯科のエンド治療においてマイクロエンドは欠かせないものになりましたが、使用方法、ケースについて悩まれている先生方も多いのではないのでしょうか？ 橋爪先生から基本手技を学べるチャンスです。マイクロエンドを取り入れている先生、または導入を考えている先生方もぜひご聴講ください。

**8** 見逃さない！口腔から気づく全身&習慣  
土屋 和子

歯科衛生士の第一人者である土屋先生の紹介は必要あるのか？ その経験に裏打ちされた知識と技術で、見逃さない、口腔内のちょっとした変化からの洞察力、普通の人には見えないものが見えてしまう、特に歯科衛生士だけでなく歯科医師にも必見です、要チェックです。

**3** 超高齢社会に挑む！「健口」から始まるサクセスフルエイジング  
原野 晶代/石川 華子

WHO の定義では 65 歳以上の人口が総人口の 21% を超えた状態かを超高齢社会としています。現在日本は「4 人に 1 人が高齢者」、2035 年には「3 人に 1 人が高齢者」になるという推計です。今後、生活の質を上げるためにもお口の健康が大切！

数々の講演もこなすスペシャルハイジニスト原野さんと管理栄養士の石川華子さんがタッグを組み、健口だけでなく、食べ物にも栄養の面などをこだわり、身体の健康へと導くという歯科医院のスタッフチーム全員の患者さんへの思いやりの伝わる講演をしていただきます。

**6** GoA で無歯顎の下顎位を診る総義歯を GoA で診る  
小林 隆/塩田 太

歯科医療のデジタル化が進む昨今、補綴物を含む治療精度の向上、時間の短縮、コスト削減など、さまざまな分野で貢献しています。しかし、生体自体がデジタル化していくわけではありません。デジタル化が有効な面もありますが、従来からの信頼できるエビデンスも治療のなかに有効に取り入れ共有することにさらなる進化が得られるのではないのでしょうか？ 総義歯治療における GoA はその代表的存在だといえます。

### ① やってみよう歯周外科 ～歯周外科上達のツボ～ 筒井 祐介

まだ 30 代ですが、九州ではもはや知らない人がいないのではと思われるほど、さまざまなところで講演されている先生です。包括的な診療を行われているなかで、今回は歯周外科での講演です。技術だけではなく、外科が苦手な先生方が明日から取り組める内容が多く盛り込まれているでしょう。講演内での疑問は、すぐに答えてくれる優しい先生です。ぜひ会場に。

### ④ パラタルバーの位置が嚙下時の脳活動に及ぼす影響 生田 龍平

上顎の欠損歯列をパーシャルデンチャーで補綴修復する際、パラタルバーを使用することは数多く見られます。しかし臨床的にパラタルバーの設定位置については明確でないことも多く、迷う先生方も多いのではないのでしょうか。今回の講演で義歯のスベリヤリストである生田先生が、そんな疑問を解決します！

### ⑦ 有髄歯のプレパレーション 小嶋 壽

皆様ご存知である小嶋先生による有髄歯のプレパレーションの講義です。現在歯の保存が当たり前になった時代に、いかに生活歯を守るかが歯科医師にとって最も重要であるなか、有髄歯に対する形成、形態をどのように行うかを悩まれている先生方も多いのではないかと思います。ぜひ一度小嶋先生の講義を聴講し、その悩みを解決しましょう。

### ② 体験しませんか「咬合診断・咬合採得」Part VI 菅野 詩子

「私の臨床は、本当に基本的なことしかしていない」と謙虚に語る菅野先生です。基本的なことを踏襲し続けることが、臨床のレベルを上げるコツだと思います。菅野先生のこのセッション、基本に忠実だからこそ、明日からの臨床にすぐに役立つことができるでしょう。人気のあるテーブルです。興味のある方は早めに着席してください。

### ⑤ インプラント埋入のタイミングを決定する要素 田中 憲一

福岡県でご開業の田中先生は、次世代の歯科界を担う先生であることは間違いありません。中でも得意分野の多さにはいつも感心いたします。どんな内容の発表に対してもバッチリ美しい症例を披露できるパーフェクトヒューマンとは先生のことでないのでしょうか。今回はインプラントの美しい症例をご覧ください。

### ⑧ 介護現場で求められる訪問歯科診療の在り方とは 寺本 浩平

日本大学摂食機能療法学講座で培ってきた知識と経験を遺憾なく発揮し活躍されている先生です！『内科と歯科の治療を通して、患者様と共に生活習慣改善型の包括的な治療を目指す』ということを目標に第一線で活躍されている先生は何を語るのでしょうか。患者の利益のために一緒に考えてみませんか？

### ③ 欠損補綴とどう取り組むか！ ～欠損補綴のメンテナンス～ 川崎 律子

講演やセミナーから執筆など幅広くご活躍され、また日本歯周病学会認定歯科衛生士、日本口腔インプラント学会認定インプラント専門歯科衛生士、日本臨床歯周病学会認定歯科衛生士などの認定も取得されている川崎律子先生。今回のセッションは欠損補綴のメンテナンス。平成 28 年歯科疾患実態調査で欠損補綴の装着者はいまだ 55 歳以上で半数を超えている現実。長期的に維持するためにはメンテナンスは必要不可欠！

### ⑥ こんな時代のスタッフ教育・その傾向と対策～自立したスタッフが育つ仕組み～ 坂口 雄一

「患者さんのため、スタッフのため、歯科を取り巻く環境を素敵なものにする」という言葉が、びったりのとても優しく、さまざまな角度から臨床を見ている先生です。圧倒的な臨床力、スタッフとともに作り上げる理想の歯科医院。現状に満足しない向上心、先生の講演にはこれらのことがたくさん盛り込まれております。今回の講演では、どのような切り口で見せていただけるのかすごく楽しみです。

セッション6 6/11 (日) 15:10~16:20

**1** コンポジットレジン修復のツボ所  
樋口 克彦

北九州歯学研究会のホープの筆頭の先生です。先輩への心遣い、後輩への的確なアドバイス、見事です。また臨床に対しても探究心はお兄さんの琢善先生とともにストイックで脱帽です。今回は皆さんが毎日行っているCRのツボを優しく教えていただけます。卒後間もない先生から年配の先生まで勉強になること間違いなしです。

**2** まる覚え・顎機能と咬合学  
~臨床スキルを高める知識と技術~  
松島 正和

デジタルデンティストリー時代、咬合位採得、機能検査などにデジタル機器が応用され、治療の精度向上に貢献しています。が、これらを扱うのはあくまで人間。患者対応も歯科医院スタッフです。歯科医療人としての力量はもちろん必要ですが、それを活かすのは、その姿勢が重要と仰っています。知識・技術とともに、松島先生がもつ歯科医療人として必要な人間性もまる覚えしてみたいかがでしょう！

**3** 歯科衛生士の「力」を知ろう  
噛むこと、食べること  
高森 愛子

日本インプラントコーディネータ協会講師である高森先生。よく噛むことによって、食べ物の消化を助けたり、脳を刺激して発達を促したり、病気の予防をしたり、さまざまな効果をもたらす。お口は健康の源！高森先生の講演を聞いて明日から実践しましょう！

**4** 今日から実践  
デンチャーデザイナー  
川島 哲

パーシャルデンチャーを作製する際のようなデザインにすればいいの？と困っていない方はいないはず。キャストパーシャルデンチャーといえば川島先生！！右に出るものがないでしょう！！この講演を聞くことで、毎日の臨床の悩みが解消されるはず。技工士さん含め、歯科医師にとって目からウロコの講演間違いなしです！！

**5** 前歯部審美領域治療の  
実際  
佐藤 洋司

お待たせしました。秋田が誇るスターの登場です。ご存じの先生も多いと思いますが、優しく周囲を和ませる雰囲気をお持ちの先生です。仕事に関しては一切の妥協なし。完璧なプレゼンを作るために徹夜することもあるとか、情熱的で、迫力のある講演をしていただけること間違いなしでしょう。講演では多くの聴講者が集まることが予想されます。お席の確保はお早めに！

**6** 化学物質過敏症患者の  
歯科治療  
鬼頭 康之

化学物質過敏症患者は歯科治療に苦勞されている方が少なくありません。実際にそういった患者に出会ったことのある先生も多いのではないのでしょうか。全国の化学物質過敏症患者に頼りにされている鬼頭先生が、臨床での注意点や取り組みについて講演してください。歯科治療で使用される薬剤や材料による患者および自分、スタッフへの健康影響について関心がある歯科医療従事者の方々、必聴です！

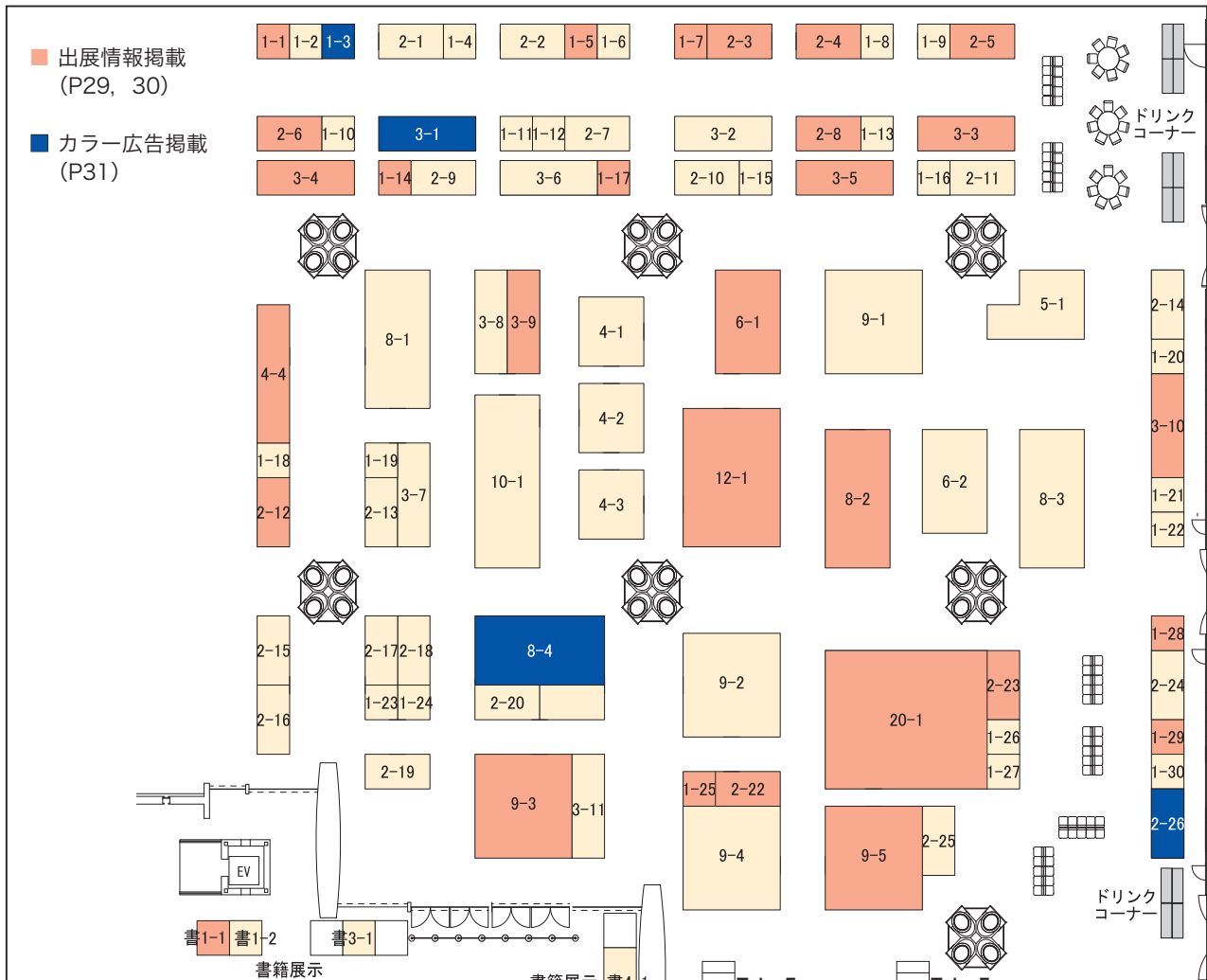
**7** 最期まで食べたい！ 訪問歯科における摂食嚥下障害への取り組み  
湯田 亜希子

摂食、嚥下の分野におけるスペシャリストである湯田亜希子先生による講演です。現代歯科において高齢者は咬合ができてても食物を飲み込む機能が衰え食事が困難になることが多いなかで、湯田先生は訪問歯科専門のクリニックを立ち上げ、嚥下内視鏡を用い訪問診療を行い、摂食障害に対するアプローチを行うことで、幸せに食事ができることを目標にされている先生です。

**8** 幸せな職場の作り方  
勝部 義明

学生時代、極真空手の軽量級チャンピオン勝部先生の必殺飛び膝蹴り講演が今年もやってきました。一見飲んべえのオヤジからは、想像もできない熱過ぎるハート。今年は幸せな職場の作り方について患者、スタッフみんなwin winのhappy dental lifeについて、『こんな考え方だから、すべてうまくいく』奥義を披露してもらいます。要チェックです。

# 賛助会員企業展示 ホール E (旧: B2F 展示ホール)



## 賛助会員企業展示リスト (五十音順)

企業名	小間番号
<b>ア</b> 相田化学工業株式会社	1-20
アサヒブリック株式会社	1-17
アロマスター株式会社	2-11
医歯薬出版株式会社	書 4-1
伊藤超短波株式会社	1-11
Ivoclar Vivadent 株式会社	6-1
株式会社インプラテックス	1-28
ウエルテック株式会社	1-14
ULTRADENT JAPAN 株式会社	3-11
株式会社エイベックスメディカ	2-4
株式会社 FL トクヤマ	2-24
欧和通商株式会社	1-10
株式会社オーティカ・インターナショナル	1-27
株式会社オーラルケア	1-30
株式会社岡部	3-10
株式会社 OSSTEM JAPAN	2-20
<b>カ</b> 株式会社カイマンデンタル	3-5
カボデンタルシステムズジャパン株式会社	12-1
株式会社 KIDS DENTAL PARK	1-15
キュービー株式会社	1-18
京セラ株式会社	1-21
クインテッセンス出版株式会社	書 3-1
クラカ・ミズクライン・コンシューマー・ヘルスケア・ジャパン株式会社	4-4
クラレノリタケデンタル株式会社	4-2
グレードル株式会社	2-5
クロスフィールド株式会社	2-16
コアフロント株式会社	4-3
株式会社コムネット	1-12
<b>サ</b> 佐藤歯材株式会社	5-1
サンメディカル株式会社	2-6
株式会社歯愛メディカル	10-1
株式会社シケン	1-1
株式会社ジーシー	9-3
歯科医院経営研究会	1-16
株式会社松風	3-9

企業名	小間番号
<b>サ</b> 昭和薬品化工株式会社	2-19
ジョンソン・エンド・ジョンソン株式会社コンシューマーカンパニー	1-25
ジンマー・バイオメット・デンタル株式会社	2-23
ストローマン・ジャパン株式会社	9-2
株式会社スマートプラクティスジャパン	3-8
スリーエムジャパン株式会社	9-5
株式会社ソニックテクノ	2-14
<b>タ</b> タカラベルモント株式会社	3-7
株式会社デザインワン・ジャパン	2-8
株式会社デンタルダイヤモンド社	書 2-1
デンツプライシロナ株式会社	20-1
東京メディカルスクール株式会社	2-26
株式会社東京リサーチコンサルタント	車
株式会社東京歯材社	1-26
株式会社トクヤマデンタル	2-13
<b>ナ</b> 株式会社永末書店	書 1-2
株式会社ナカニシ	2-17
株式会社日本歯科商社	1-6
日本ビスカ株式会社	1-22
日本ピストリング株式会社	1-7
日本メディカルテクノロジー株式会社	1-19
ニューデンタルリサーチ株式会社	1-5
ネオ製薬工業株式会社	1-29
ノーベル・バイオケア・ジャパン株式会社	2-3
<b>ハ</b> バウシュ咬合紙ジャパン株式会社	1-13
白水貿易株式会社	6-2
株式会社白鷗	3-2
有限会社ハッピーハンズラテックスグループ	8-3
ビエン・エア・アジア株式会社	2-22
株式会社日向和田精密製作所	1-4

企業名	小間番号
<b>ハ</b> ヒューフレディー・ジャパン合同会社	2-7
株式会社ヒョーロンパブリッシャーズ	書 1-1
フィード株式会社	8-1
株式会社フォレスト・ワン	3-1
株式会社フリーセル	1-9
株式会社プロシード	2-2
株式会社分子栄養学研究所	1-23
ベントロンジャパン株式会社	3-4
<b>マ</b> 株式会社マイクロテック	3-6
マニー株式会社	1-24
明海大学歯学部 生涯研修部	1-8
株式会社メガジェンジャパン	2-10
株式会社メディアアート	2-9
有限会社メディア・レフ	1-2
株式会社メディカルネット	4-1
株式会社茂久田商会	8-4
株式会社モリタ	9-1
株式会社モリムラ	2-25
<b>ヤ</b> 株式会社 USEN	2-15
株式会社ヨシダ	9-4
<b>ラ</b> ライオン歯科材株式会社	2-12
株式会社リード	2-1
株式会社 RAYJAPAN	3-3
ロート製薬株式会社	1-3
<b>ワ</b> 株式会社 YDM	2-18
和田精密歯研株式会社	8-2

企業名		小間番号	出展情報
ア	アサヒプリテック株式会社	1-17	東京都千代田区丸の内 1-7-12-11F TEL03-6270-1831 歯科医院や技工所で発生する貴金属をリサイクルしています。業界シェアNo.1の実績！
	Ivoclar Vivadent 株式会社	6-1	東京都文京区本郷 1-28-24 TEL03-6801-1301 Ivoclar Digital 製品、日本初公開！ デジタル修復を実際にご覧ください。
	株式会社インプラテックス	1-28	東京都荒川区西日暮里 2-33-19 YDM 日暮里ビル TEL03-5850-8555 昨秋発売の新インプラント、用途に広がりを見せるピエゾ機等を手に取っていただけます。
	ウエルテック株式会社	1-14	東京都中央区銀座 4-8-10 PIAS GINZA TEL03-3546-5331 予防製品コンクールブランドのお試しコーナー、サンプルをご用意しております。
	株式会社エイベックスメディカ	2-4	岐阜県岐阜市清住町 1-11-1 TEL058-266-0123 骨をできるだけ削らない低侵襲インプラント OAM 法の手術器具販売、研修会開催中。
	株式会社岡部	3-10	福岡県福岡市南区長住 2-2-23 TEL092-561-8198 ドクターキムヘッドランプを始め、フォトサンブルーインプラント周辺器具を展示します。
カ	株式会社カイマンデンタル	3-5	東京都千代田区一番町 8-15 一番町 MY ビル 2F TEL03-3238-7560 米国、BioHorizons 社のインプラントおよび、関連製品を展示致します。
	カボデンタルシステムズ ジャパン株式会社	12-1	東京都品川区北品川 4-7-5 御殿山トラストタワー 15F TEL03-6866-7480 歯科用下顎運動測定器アルクスディグマ II や咬合器プロター evoなどを展示します。
	グラクソ・スミスクライン・コンシューマ ヘルスケア・ジャパン株式会社	4-4	東京都港区赤坂 1-8-1 赤坂インターシティ AIR TEL03-4231-5108 シュミテクト、ポリデント、ポリグリップ等のオーラルケア製品を展示しております。
	グレードル株式会社	2-5	渋谷区富ヶ谷 2-4-3 TEL03-6407-9303 収益拡大とマネジメントをサポート。ブース内『資金調達チェックリストと極意』進呈
サ	サンメディカル株式会社	2-6	東京都文京区本郷 4-8-13 TEL03-3830-7711 CAD/CAM 冠の接着にスーパーボンドが使える！ 当ブースにて混和操作を紹介致します。
	株式会社シケン	1-1	徳島県小松島市芝生町字西居屋敷 55-1 TEL0885-32-2000 患者さまにも歯科医院さまにも喜んで選ばれる歯科技工物を展示しお待ちしております。
	株式会社ジーシー	9-3	東京都文京区本郷 3-2-14 TEL03-3815-1511 国内初！ インプラント適用が認められた骨補填材サイトランス® グラニューールをご紹介します。
	株式会社松風	3-9	東京都文京区湯島 3-16-2 TEL03-3832-4368 松風 S-WAVE CAD/CAM システム関連製品等デジタル機器や新製品を展示。
	ジョンソン・エンド・ ジョンソン株式会社	1-25	東京都千代田区西神田 3-5-2 TEL03-4411-7100 皆様にご好評のノンアルコールタイプのリステリンを展示します。ぜひご来場ください。
	ジンマー・バイオメット・ デンタル株式会社	2-23	東京都港区芝 2-7-17 住友芝公園ビル 12F TEL03-5730-3243 プラットフォームスイッチングなどの特徴を持つ BIOMET3i インプラントシステム。
	スリーエムジャパン株式会社	9-5	東京都品川区北品川 6-7-29 TEL03-6409-3326 アルジネートとシリコンも使用可能な印象材自動練和器や口腔内スキャナー等を展示。
タ	株式会社デザインワン・ ジャパン	2-8	東京都新宿区西新宿 7-5-25 西新宿木村屋ビル 8F TEL03-6421-7461 歯科医院の Web 集患対策ならエキテン！ 医院の魅力・評判を患者様にアピールできます。
	株式会社 デンタルダイヤモンド社	書籍 2-1	東京都文京区本郷 3-2-15 新興ビル TEL03-6801-5810 阿部修先生の臨床をまとめた、待望の『臨床ビジュアライズ』が 2 冊同時発売！
	デンツプライシロナ株式会社	20-1	東京都港区麻布台 1-8-10 TEL03-5115-1008 デンタルケアをより高品質に、安全に、スピーディーに。先進の製品をご体験ください。
	東京メディカルスクール 株式会社	2-26	東京都足立区綾瀬 4-9-32 コーポすみれ 1F TEL070-6473-8077 歯学部受験・歯学部 1-6 年・国浪生の進級・CBT・国家試験対策マンツーマン個別指導
ナ	日本ピストンリング株式会社	1-7	栃木県下都賀郡野木町野木 1111 TEL0280-23-1067 進化するデジタルデンティストリーに対応した純国産インプラント [IAT EXA]
	ニューデンタルリサーチ 株式会社	1-5	香川県木田郡三木町井上 1273-1 TEL087-840-2301 CAD/CAM 冠やジルコニア、軟性裏装義歯や金属床など様々な技工物を展示します。
	ネオ製薬工業株式会社	1-29	東京都渋谷区広尾 3-1-3 TEL03-3400-3768 歯科医師から歯科衛生士まで幅広いユーザーに支持されるオリジナル製品を提供します。

企業名		小間番号	出展情報
ナ	ノーベルバイオケア・ジャパン株式会社	2-3	東京都品川区北品川 4-7-35 御殿山トラストタワー 13F TEL03-6408-4207
			ノーベルバイオケアの新しいデジタルワークフローと新製品 On1 コンセプトのご紹介。
ハ	ビエン・エア・アジア株式会社	2-22	東京都豊島区池袋 2-40-12 西池袋第一生命ビルディング 10F TEL03-5954-7661
			欧州の高い滅菌基準に対応したスイス製コントラ、タービンの展示、切削デモを実施。
	株式会社	書籍	東京都千代田区神田司町 2-8-3 第25中央ビル TEL03-3252-9261
	ヒョーロンパブリッシャーズ		月刊『日本歯科評論』をはじめとする歯学図書の展示・販売を行っております。
株式会社フォレスト・ワン	3-1	千葉県船橋市前原西 2-32-5 TEL047-474-8105	
ベントロンジャパン株式会社	3-4	東京都品川区大井 4-13-17 ユニゾ大井四丁目ビル 5F TEL03-5746-0316	
マ	株式会社茂久田商会	8-4	神戸市中央区港島南町 4-7-5 TEL078-303-8241
			外科器具マーチンから新しいレシプロックのエンド製品、DT・DH製品も展示しています！
ラ	ライオン歯科材株式会社	2-12	東京都墨田区本所 1-3-7 TEL03-3621-6183
	株式会社 RAYJAPAN	3-3	東京都千代田区霞が関 3-2-5 霞が関ビル 5F TEL03-3595-2008
	ロート製薬株式会社	1-3	大阪市生野区巽西 1-8-1 TEL06-6758-9827
ワ	和田精密歯研株式会社	8-2	大阪府大阪市淀川区東三国 1-12-15 辻本ビル 6F TEL06-4807-6700
			ネオバイオテック社商品、IOS 他 の展示。今回は、「デジタル技工」がテーマです。

出展情報は、情報提供いただいた出展社のみ の情報を掲載しています。

## Informations

### ■ 2018 年度定時総会開催のご案内

学術大会終了後、定時総会を開催いたします。会員の皆さま、ぜひご参加ください。

日 時：2018 年 6 月 10 日（日） 17:00 ～ 18:00

会 場：東京国際フォーラム G510

### ■ 理事長招宴

理事長招宴に参加を希望される方は 9 日（土）総合受付にお越しください。

整理券を配布し定員になり次第、終了とさせていただきます。

※整理券はお一人さま一枚

日 時：2018 年 6 月 9 日（土） 18:30 ～

場 所：新丸ビル 7F ソバキチ

特定非営利活動法人 日本顎咬合学会 Who's who

発行日：2018 年 5 月 21 日

発行者：上田秀朗

特定非営利活動法人 日本顎咬合学会

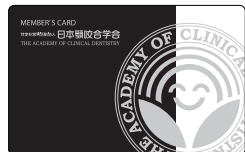
〒102-0093 東京都千代田区平河町 1-8-2 山京半蔵門バレス 201

TEL：03-6683-2069 FAX：03-6691-0261 E-mail：nichigaku@ago.ac



## ◆ 2018年度 各支部の事業予定 (自 2018年4月1日～至 2019年3月31日)

支部名	区分	開催日	会場	内容、講師等
北海道	認定医教育研修会	2018年 10月20日(土)	北海道歯科医師会館 (北海道札幌市)	テーマ:「心地よく咬むために土台を作る—エンドを極める—」 高橋慶壮先生(奥羽大学歯学部教授) 倉富 覚先生(福岡県開業)
	支部学術大会	2018年 10月21日(日)	北海道歯科医師会館 大講堂 (北海道札幌市)	未定
東北	認定医教育研修会	2018年 11月24日(土)	宮城県歯科医師会館 (宮城県仙台市)	テーマ:「心地よく咬むために土台を作る—エンドを極める—」 前田英史先生(九州大学大学院歯学研究院教授) 平井 順先生(神奈川県開業)
	支部学術大会	2018年 11月25日(日)	宮城県歯科医師会館 (宮城県仙台市)	テーマ:「歯の Longevity を考える—患者さんとの長期間にわたる関わり合い—」 提言1 歯科衛生士の立場から 「長期的安定を目指した、口腔衛生管理を考える」山口幸子先生 提言2 歯科技工士の立場から 「歯周組織にやさしいクラウンを目指す」遊亀裕一先生 提言3 歯科医師の立場から 「本当のチーム医療～その補綴で本当にいいの?～」亀田行雄先生
関東 甲信越	認定医教育研修会	2018年 11月17日(土)	ベルサール東京日本橋 (東京都中央区)	テーマ:「心地よく咬むために土台を作る—エンドを極める—」 高橋慶壮先生(奥羽大学歯学部教授) 倉富 覚先生(福岡県開業)
	支部学術大会	2018年 11月18日(日)	ベルサール東京日本橋 (東京都中央区)	テーマ:「日本から発信する世界水準の歯科臨床!」 特別講演 歯科医師対象2題、歯科技工士対象2題、歯科衛生士対象2題 ハンズオン3題・テーブルクリニック4題・ランチョンセミナー3題 会員発表
中部	認定医教育研修会	2018年 12月15日(土)	ウインクあいち 1003会議室 (愛知県名古屋市)	テーマ:「心地よく咬むために土台を作る—エンドを極める—」 高橋慶壮先生(奥羽大学歯学部教授) 倉富 覚先生(福岡県開業)
	支部学術大会	2018年 12月16日(日)	ウインクあいち 大会議室1001 (愛知県名古屋市)	未定
近畿 中国 四国	認定医教育研修会	2018年 11月10日(土)	中之島センタービル リーガロイヤルNCB (大阪府大阪市)	テーマ:「心地よく咬むために土台を作る—エンドを極める—」 前田英史先生(九州大学大学院歯学研究院教授) 平井 順先生(神奈川県開業)
	支部学術大会	2018年 11月11日(日)	ブリーゼプラザ7F 小ホール (大阪府大阪市)	テーマ:「三位一体で学ぶ大切さ」 歯科医師対象特別講演:洪 性文先生(東京都勤務) 歯科技工士対象特別講演:寺尾登喜雄先生(兵庫県勤務) 歯科衛生士向け講演:5題 歯科技工士向け講演:1題 会員発表:5~6題
九州 沖縄	認定医教育研修会	2018年 12月8日(土)	エルガーラホール 7F 多目的ホール (福岡県福岡市)	テーマ:「心地よく咬むために土台を作る—エンドを極める—」 前田英史先生(九州大学大学院歯学研究院教授) 平井 順先生(神奈川県開業)
	沖縄県主催 認定医研修会	2019年 3月開催予定	未定 (沖縄県那覇市)	未定
	支部学術大会	2018年 12月9日(日)	エルガーラホール 8F 大ホール (福岡県福岡市)	テーマ:「チームで取り組む!歯科医療!!」 歯科医師・歯科技工士対象講演:大谷一紀先生(東京都開業)・湯浅直人先生(東京都勤務) 歯科衛生士対象講演:加々美恵一先生(大阪府開業)・俵木 勉先生(埼玉県開業) 会員発表:歯科医師5題・コデンタルスタッフ5題 テーブルクリニック:2題



### ◆ 会員カード発行のお知らせ

平成24年度より会員カードを発行しております。学術大会・咬合フォーラム・研修会などの受付手続きや単位申請(申請方法は会によって異なります)に必要となりますので開催時には必ずご持参頂きますようお願いいたします。

### ◆ 学会ホームページの「会員専用ページ」をご利用ください

- ・ 勤務先・自宅・お届け先などご登録内容の確認・変更
  - ・ 認定資格・単位取得状況の確認
  - ・ 年会費のお支払(カード決済)、お支払状況の確認
- ※郵便振替をご希望の方は事務局までご連絡ください

- ・ 2018年度の年会費の納入がまだお済みでない方は、至急お振込みをお願いいたします。
- ・ 過去に未納分がございますと、認定試験、認定医の更新、学術大会への参加ができませんのでご注意ください。
- ・ 学会からの発送物は郵便及びメール便を利用しています。メール便の場合は転送されませんのでお届けできない場合がございます。勤務先の変更、転居等登録内容に変更が生じた場合は、至急変更のお手続きをお願いいたします。
- ・ 「会員専用ページ」のご利用には、会員ID(会員No)とパスワードが必要です。ご不明な場合は事務局までお問い合わせください。