



見どころ聞きどころ



# WHO's WHO

第 35 回日本顎咬合学会学術大会・総会

東京国際フォーラム

2017.6.10 Sat/11 Sun

**2017.5.22**



特定非営利活動法人 日本顎咬合学会

〒102-0093 東京都千代田区平河町 1-8-2 山京半蔵門パレス 201 TEL : 03-6683-2069 FAX : 03-6691-0261

## 特別講演① ホール C



### Trends Affecting the Practice of Dentistry Adapting to and Embracing the Future Oral Health Care Environment

Christian S. Stohler Prof. Dr.

第 35 回記念学術大会の幕開けを飾る特別講演は、アメリカ東海岸ニューヨークのコロンビア大学歯学部長であり、同大学メディカルセンター首席副院長も務められている Stohler 教授をお願いいたしました。Stohler 教授はスイス・ベルン大学で博士号を授与された後、全世界の歯科界指導者を多数輩出した全盛期のアメリカ・ミシガン大学の Ramfjord 教授および Ash 教授の下で、世界的に著名な先生方とともに机を並べ、その後同歯学部にて教授に就任。さらに、世界最古の歯学部であるアメリカ・メリーランド大学歯学部長を 10 年間務められた後、2013 年より現職を務められています。歯科界においては、現トランプ政権にも近い希少な存在とされ、スイス国籍であることやご夫人がスウェーデン出身の歯科医であることなどから、古くから世界的視野で歯科界を熟知されています。また、近年では、コロンビア大学歯学部同窓会主催の学術講演会が世界各国で開催され、歯科補綴、口腔外科、インプラント等の分野での専門資格を生かし、チェアマンとしても活躍されている世界的に著名な臨床家でもあります。さらに、ミシガン大学時代の同窓である小林義典教授や山田好秋教授との約半世紀にも及ぶ親交やコロンビア大学同窓会講演会などですでに 20 回近くも来日されている知日派で、日本の文化、歴史、医療、遊興など多くの分野で大変深い造詣を兼ね備えておられます。『歯科医療は、今後 15 年間で過去 150 年に立証されてきたこと以上の大きな変化をもたらす科学・技術革新に直面する』とのご提言について、将来をどのように見極め、予測するか。現在の歯科界では、全世界的な視野でご講演いただける数少ない演者のお一人として、大変貴重な存在である Stohler 教授ならではの世界のリーダーとしてのフィロソフィーを、臨床中心の歯科医療従事者にわかりやすく、その方向性をご講演いただきます。

## ホール C 公開フォーラム 口腔ケア・リハビリが日本を救う

### 粧よそおうから口腔ケアを考える

池山 和幸

1888 年に日本初の練り歯磨きを発売した資生堂。歯科界とも縁の深い資生堂が化粧の分野から高齢者の QOL の維持・向上に真面目に取り組んだ結果「化粧療法」が生まれました。介護福祉士で医学博士でもある資生堂の池山和幸氏は「化粧療法と口腔ケア」に着目し化粧療法と食事動作の自立度の向上や嚥下機能に及ぼす影響などエビデンスベースで本格的に研究されています。本講演では全国の高齢者に向けたオーラルフレイル対策として、「粧よそおう」ことから口腔ケアの深い関わりと重要性をお話いただきます。

### かかりつけ歯科医が実施する摂食機能療法

植田 耕一郎

健康長寿の要は「よくかめて口からおいしく食べる」わが国における、摂食嚥下リハビリテーション分野のまさにパイオニア、植田耕一郎先生です。全国から引っ張りだこの大人気の植田先生が、今回は皆様に「食べる機能の回復」また「健康長寿の秘訣」を熱く、そしてわかりやすく教えてくださいます。医療人としても、ぜひお聴きいただきたい講演です。

### 我々は口腔のケアの威力を熱く語れるか！ —機は熟している—

米山 武義

日本歯科大学歯周病科、イエテボリ大学歯周病科留学などを経て、長年にわたり臨床、研究の最前線で活躍されています。誤嚥性肺炎予防のための口腔ケアの研究は、世界で最も権威のある医学誌の一つである Lancet 誌に掲載され国内外で大きな評価を受けています。2014 年には「保健文化賞」を受賞されました。口腔ケアの重要性を証明し、歯科の役割を大きく変えた先生と言えるでしょう。



ホール B7 左側 生涯にわたり噛んで食べるシリーズ 咬合・咀嚼の危機で日本沈没

**口蓋は口腔機能を鏡のように映す**

増田 純一

多数のご講演をこなされている増田先生。講演を拝聴すると、咀嚼の原点である哺乳期・離乳期の食事の仕方の重要性と、先生が長年取り組んでこられた小児歯科医療に対する熱い思いが伝わってきます。そして今回は口蓋がどのように口腔機能をうつしているのか、とても興味深いお話が聞けることと思います。

**乳幼児期における噛む機能の発達と遅延、見守る大切さ**

田村 康夫

昨年に引き続き再度田村先生にご登壇いただきます。哺乳反射から始まるかむという機能がどのように形成されるかということを知ることは、現在の小児歯科医療では重要な要素であります。成長に応じた正常な発達過程に関して、また異常に気付くポイントについて学びましょう。

**口腔機能と食支援 ～診療所から集団へ～**

弘中 祥司

摂食嚥下の研究・実践のエキスパートである昭和大学歯学部スペシャルニーズ口腔医学講座口腔衛生学部門教授 弘中先生には、摂食嚥下の基礎的なお話しを通して、食べることの大切さや歯科医療人としての食支援の方法を軽妙な語り口でわかりやすく教えていただけたと思います。

ホール B7 左側

ホール B5 皇居側

ホール B5 皇居側 顎関節症 顎関節症を再考する

**顎関節症診療ガイドライン：その理解のために**

杉崎 正志

杉崎正志先生は、日本顎関節学会の「学会症例分類とRDC/TMD分類」の検証委員や学会発行の「顎関節症」の編集委員を務め、顎関節症の世界標準と新しいガイドラインの対応を学ぶ最も適任の先生です。その杉崎先生から診療ガイドラインを解説していただき、より理解を深める好機です。

**歯科心身医学の必要性 特に顎関節症患者に対する心理社会的因子**

玉置 勝司

本年1月の日本補綴歯科学会西関東支部学会で咬合異和感症候群の実態や分類、さらに処置法、臨床症例について幅広い視点から解説し、真摯な態度でディスカッションされていた玉置勝司先生より、顎関節症における心理社会的ストレスの診方と対応法について学びましょう。

**標準的顎関節症治療 -診査、診断から治療へ-**

和嶋 浩一

口腔顔面痛、顎関節症分野のフロントランナーである和嶋先生が、昨年7月「初心者でもわかる顎関節治療」と題した講演会（第29回日本顎関節学会総会）は早朝にもかかわらず、立錫の余地もなく若手からベテランまで幅広い受講者の熱気で満ちていました。顎関節治療で悩む先生方、ぜひ、その和嶋先生から、顎関節症における必要な基本知識、会得する調査、治療方法を学びましょう。

## CAD/CAM 修復 ～適合性向上のために考慮する事項～

桃園 貴功

CAD/CAM による修復に以前から取り組んでこられた桃園先生。普段おとなしそうですが、臨床の話をしていただくと熱い話が止まりません！ 症例を見ると先生の正確無比な歯冠形成に誰もが目を奪われることと思います。また、徹底的に精度を追求してこられた先生のお話を聞けば、CAD/CAM 修復において本当に必要なものは何かが明らかになることでしょう。

## 下顎運動・上顎運動を機能的・効率的に行える咬合平面の決定方法

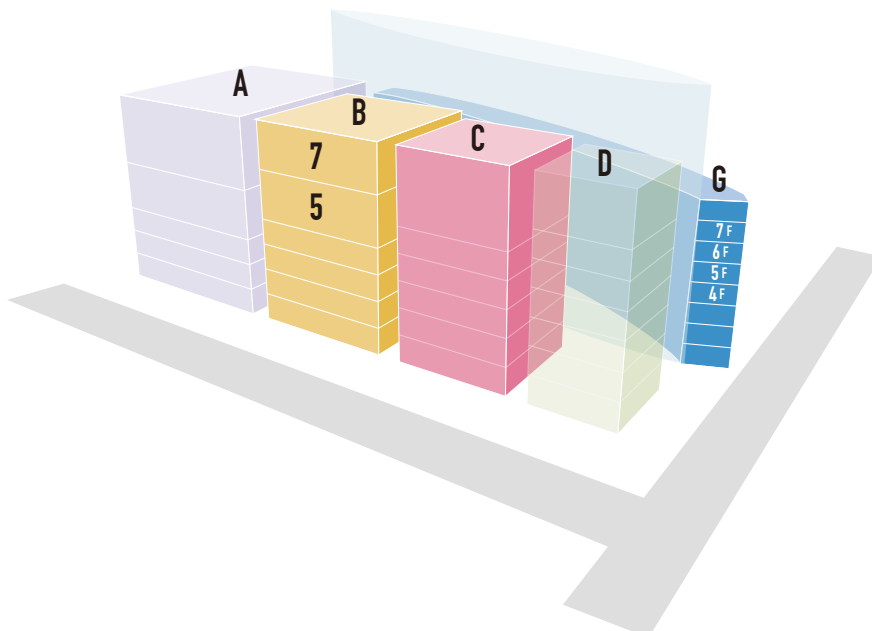
松本 勝利

松本先生を知らない歯科医がいるのでしょうか？ 飛ぶ鳥を落とす勢いで、臨床を突き詰めている松本勝利先生から、今回は咬合平面の決定法について、講演していただきます。風貌からは、想像もできない繊細かつ大胆な講演を聞かずして、日本顎咬合学会に来る意味があるか？ 南会津から、馬刺しパワー全開講演！ 要チェックです！

## 咬合再構成治療を成功させる為に知っておくべきこと

南 清和

日本顎咬合学会理事長をはじめ数々の要職に就かれ学会の発展に多大な貢献を果たしているだけでなく、たくさんのお優秀な弟子を世に送り出し歯科界の発展に貢献している、南清和先生は、臨床、学術、スタッフ教育、すべてにおいて歯科界になくはならない存在。確かな理論と技術に裏付けられた形態と機能を兼ね備えた一口腔単位の治療は、いつ見てもため息が出てしまいます。難しい内容でも分かりやすく話してくれるそのお人柄。聴く人を飽きさせない関西人特有の笑いのセンス。どれを取っても一級品です。咬合再構成における南メソッドが何個聴けるかとても楽しみです。





ガラス棟 G701 DHセッション 歯科衛生士における口腔診査

**歯科衛生士がおこなう臨床での口腔内外診査**  
薄井 由枝

日本からアメリカに渡り、逆輸入、とてもパワフルな先生でトークも面白く、気付いたら薄井ワールドに入っています。薄井先生の講演は考えさせられたり気づいたりすることも多く、何度でも話を聞きたい先生の一人です。このタイトルは即実践できる大事なことですので、DHのみならず、DA、DDSの方々も必見です。

**見逃してはならない！口腔がん**

柴原 孝彦

咬合療法研究会を主宰され、咬合について日々情熱を傾けてこられた先生です。早朝より患者さんの資料をまとめ、講演の準備を行い、それから診療を行い、診療後もスライドをまとめたりと、寝ているとき以外はほとんど歯科臨床に費やされています。病態に陥った咬合とは、そして修復のための咬合とは、長年の臨床から導きだされた先生の咬合への取り組みを知ることができる絶対に聞き逃さない講演です。

ガラス棟 G701

ガラス棟 G502 医療現場最前線 歯内療法学を極める

**歯内療法**  
一変らないもの、変わりゆくもの一

倉富 寛

下川公一先生が「涙が出るほど感動した」と最大の賛辞を贈られた九州の次世代を担う臨床家です。その本質は歯科臨床と仮面ライダーをこよなく愛する先生です。いつでもどこかに身につけている、仮面ライダーアイテム！ 今回の講演では、素晴らしい臨床と、スライドにこっそり隠れて出てくる仮面ライダーに注目です。

**失敗から学ぶ歯内療法**  
～診断におけるミスとテクニカルエラー～

福西 一浩

日本唯一の4つの臨床系学会の専門医、指導医をもつスーパーデンティストである福西先生。その中でも圧倒的臨床力を持つ歯内治療であえて失敗から学ぶケースを講演されます。福西先生の熱くて分かりやすい講演を、ぜひ、ご聴講ください。

**臨床における歯内療法の極意をきわめる**

平井 順

広辞苑によれば“極める”とは、深く追求して物事の本質や真相をつかむとあります。平井先生の歯内療法は、まさに読んで字の如しです。歯内療法のみならず、他の歯科医療もしかりです。おそらく生き方そのものがそうなのかもしれません。マラソンを極める、銀のスプーンを使って美味しい紅茶の淹れ方を極めるなど、何事も極める門下生が多いのも、そんな先生を見て育ったからなのでしょう。

ガラス棟 G502

**インプラントを用いて  
咬合再構成を行った一症例**

青山 貴則

青山先生は北海道大学歯学部を卒業後、札幌市内の開業医に勤務しながら研鑽を積み、現在は岩内町で開業しています。臨床に対しては、ただHOW TOを実践するのではなく、知識の裏付けを持ちながら患者さんを診るという姿勢で臨んでおり、将来の北海道の歯科医療を背負うであろう有望な若手です。素晴らしい症例を出してくれると思います。乞うご期待！

**インプラントと矯正治療を用いて  
咬合再構成を行った一症例**

横山 大樹

症例の分析能力、理論的思考、手技の緻密さ、どれをとっても非の打ちどころがない若手のホープ。多くの後輩から慕われており、一部ではカリスマ的存在にまでに成長。これからさらなる飛躍を遂げようとしている現時点での症例は一見の価値あり。

**臼歯欠損に対して、オーバーレイプロビジョナルレストレーションを用いた咬合再構成症例**

松村 健司

神戸市でご開業されている松村先生。近畿中国四国支部の若手代表です。ベーシックを大切に、歯科治療に熱い情熱を燃やす彼の医院は笑顔の患者さんでいっぱいです。勤務医時代にとことん鍛えぬいたその腕と、その咬合診断力から繰り出されるフルマウス治療。元水泳選手ならではの容姿端麗さともども、思わず魅了されてしまうことになるでしょう。必見です。

**多数歯カリエスと  
欠損を伴う咬合再構成の一症例**

斎藤 隆輔

斎藤隆輔先生は秋田県の歯科医師を中心としたスタンディーグループ「一水会」に在籍しており、若手の超ホープです。彼はSJCDをはじめ様々な講習会にも積極的に参加し、日々情熱をもって勉強されているとても熱い男です。今回も、日頃の勉強の成果を存分に生かした躍動感溢れるプレゼンテーションが見られると思います。皆様、お見逃しなく!!

**不定愁訴を伴う Angle II 級 deep bite の  
症例に行った咬合再構成**

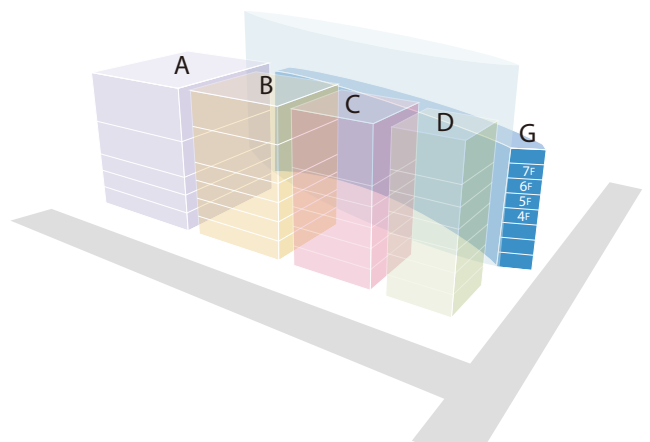
橋本 雅人

若手の真打ち登場です。石橋を叩いても渡らないほど堅実な治療計画と完璧なまでの理論背景を駆使した臨床。クールな中にも優しさを感じる人柄で信念を持った彼の治療は同世代の中でもひととき存在感があると定評があります。患者さんの不安を解消させながらのぶれない咬合治療にご期待ください。

**咬合平面を是正し、部分床義歯を用いて  
咬合再構成を行った一症例**

松木 良介

九州支部代表の松木先生は、所属している北九州歯学研究会の中でも随一のマイクロスコープの使い手として、日々の臨床に臨まれています。が！今回はそのマイクロスコープをあえて封じ、義歯による咬合再構成の症例を発表されます。義歯においても不動の地位を虎視眈々と狙う症例発表、どうぞ、ご期待ください！



## パーシャルデンチャーは まず歴史から学ぶべき！

鈴木 尚

欠損補綴の変遷の中で、最も画期的な出来事といえ  
ば、インプラント補綴の出現だといえます。だから  
と言って、パーシャルデンチャーという選択肢が  
前世代の治療法というわけではありません。歯科医  
療の中で最も長い歴史を持つといっても過言ではな  
い義歯治療！ 歴史から得られる情報は、推測では  
なくすべて真実です。長年の検証のもとに構築され  
た鈴木先生の理論と臨床はまさに日本顎咬合学会の  
叡智です。

## パーシャルデンチャーによる欠損補綴

—動きの少ないデンチャーをめざす—

菅崎 直身

欠損補綴においてパーシャルデンチャーを作成する  
ことは、毎日の臨床において避けて通ることができ  
ません。パーシャルデンチャーは歯根膜支持と粘膜  
支持が混在し、支持、維持、把持の設計をよく考  
えないと、患者が満足するものができません。パー  
シャルデンチャーで困っている先生方、今回は菅崎  
先生に動きの少ないデンチャーの極意を教えていた  
だけのチャンスです。必見です。

## 心の歯科技工学

川島 哲

石膏模型には、筋肉、歯肉、頬粘膜、舌、口唇、血  
管、神経組織は存在しません！ しかし、川島先生  
は硬い石膏を手をしている時でも、実際の口腔内  
にはこれらの軟組織が存在していることをイメージし  
て生体を相手にしていることを常に意識すること！  
を強調されています。そして、患者の熱い思いを  
形として創り上げる、これぞ“心の歯科技工学”な  
のです！

## 好きなことを究めたい

清水 雅雪

歯周病分野の叡智、清水先生！ 長年にわたりイ  
ェボリ大学 Dr. Lindhe, Dr. Nyman のもとで学ばれ、  
以来 30 数年スカンジナビアの臨床歯周病学を実  
践されてきました。その豊富な知識と臨床経験を患  
者さんのみならず、若い歯科医師、歯科衛生士の教育、  
育成にも注いでこられました。すべての歯科治療の  
原点というよりは、健康の源であるとも言える歯周  
病予防・治療において、先生のなされてきた貢献は  
計り知れないものです。

## Gnathological concept in the interdisciplinary approach

伊藤 雄策

伊藤雄策先生は、日本を代表する臨床家で、歯科全般に精通しておられるばかりでなく、国内外で歯科医師の卒  
後教育に携わっておられ、業界の発展に寄与されています。まさに優れた臨床家・教育者・人格者の三拍子揃っ  
た先生であります。経験豊富な歯科医師の先生たちも参考になる講演となること間違いなしなので、乞うご期待  
ください。

## セミナー室 1 次世代歯科技工士へのメッセージ シンポジウム「歯科技工環境の考察」

**データから見る歯科に関わる社会環境、  
歯科・歯科技工の環境とその役割・効果**

齊木 好太郎

歯科技工士界の重鎮の登壇です。歯科技工士生活 50 年以上のキャリアをもち、トップを走り続けてきたからこそ、見ることのできる広い視野で歯科界の今後を予言するかもしれません。歯科技工士のみならずすべての歯科医療従事者がこの講演を聞いて、広い視野で歯科界のこれからを考えてみませんか？

## セミナー室 2 認定教育セミナー 認定歯科衛生士セミナー

※事前参加登録制

**歯科衛生士の力を知ろう**

—今 歯科衛生士に必要な咬合学—

加々美 恵一

咬合の神様である加々美先生が歯科衛生士に対して咬合を分かりやすく講演します！ 現在もスチュアート全調節性咬合器を操り、上村恭弘先生直伝の「咬合」の遺伝子を受け継いでいます。また、最近ではマイクロスコープを用いた精密治療も歯科衛生士と二人三脚でされています。咬合・精密治療に興味のある歯科衛生士は必見ですよ。

**歯科衛生士の力を知ろう**

—今 歯科衛生士に必要な咬合学—

俵木 勉

本学会の支部委員会委員長である先生の人柄は、「いい人」です。いい人だから全国の支部をまとめることができるのです。今回は歯科衛生士の皆さんに向けての講演を優しく分かりやすく講演していただきたいと思います。歯科衛生士の皆さん、いい人の講演を聞いて、いい人になって明日からの臨床につなげてください。

## ホール C スタッフ教育・接遇 スタッフは、歯科医院のキーパーソン

**チーム医療とコミュニケーション**

～患者さんとの向き合い方～

濱田 真理子

H・M's collection 代表で医療接遇や一般マナー・院内システム作りなどのサポートをされています。患者さんとのコミュニケーションスキルを上げる絶好の機会です。ぜひ、アドバイスをもち帰ってください！

**皆さんに伝えたい幸せの法則**

木下 晴弘

関西屈指の進学塾の設立、経営に役員として参加、「授業は心」をモットーに現在、株式会社アビリティトレーニングの代表取締役として、全国の塾、予備校、学校で、講師、教員向けの授業開発セミナーを実施！ セミナー受講者は 14 万人を超えている。涙あり、感動ありの人生が変わる講演になること間違いなしです。

**医療現場で求められる「おもてなし」**

富沢 三輪子

看護師として医療現場を体験し、ANA で客室乗務員や教育を担当された異色の経歴の持ち主。医療現場における患者と医療専門職種の互いの立場を理解、経験されている。観念論ではない医療現場での究極の「おもてなし」について講演されます。すなわち「ホスピタリティマインドの向上」を理解し、患者本位の接遇マナーの会得で歯科医院は千客万来、間違いなし。





### 複雑な補綴治療における審美と機能の調和を目指して

土屋 賢司

土屋先生は日本を代表する補綴治療のスペシャリストです。最高のチーム医療を実践し、患者の口腔内に包括的な治療を施されています。歯科医師の教育にも非常に熱心に取り組み、多くの歯科医師の憧れの先生です。今回複雑な補綴治療における審美と機能の調和をテーマに講演していただきます。芸術品のようなケースにみなさん引きこまれていくことでしよう。

### 咬合、どう捉えるか どう与えるか

黒岩 昭弘

「咬合をどのように捉えて、どのように付与すればいいのか？」と悩まれている先生方はこのセッションを聞くしかありません。大学で補綴学講座教授として臨床に、学生教育にと、忙しい毎日を過ごされている先生。エビデンスに基づいた、咬合の捉え方と、臨床に即した、咬合の与え方をわかりやすく講演して下さるでしょう。

### Longevity を実現するための咬合再構成の考え方

Parafunction との終わりのない戦い

上田 秀朗

なぜか自分もすぐにできるのでは？ と錯覚に陥るほど、解りやすく聴きやすい講演をされる先生です。補綴学を極めるといふ難しそうなテーマのセッションでも、楽しく、解りやすく難解に聞こえてこないのが、先生のなせる技。「え～上田でございます」から始まる講演を楽しんでみてはいかがでしょうか。

### 効果的な歯周基本治療の進め方

下田 裕子

数々の講演をこなされ著書も多数あり、九州以外でも講演をお聴きになったことがある方は多いのではないのでしょうか。水上歯科クリニックのチームアプローチは有名で大変勉強になりますが、まさにその担い手であり、歯周基本治療の進め方について歯科衛生士として、そして歯科医院として必要なことが学べることと思います。

### 1 ランクアップのための臨床ヒント

水上 哲也

九大、そして九州の重鎮です。その知識、技術は言うまでもありませんが、多くの先生が水上先生のお人柄に惹かれて集います。講演内容も毎回その時のニーズにあったお話を分かりやすく解説され、何回聴いても飽きることはありません。先生方の明日からの臨床の大きなヒントとなることは間違いなしでしょう。

### 再考しよう！歯周基本治療（チーム医療から見えてきたこと）

長谷川 嘉昭

東京で開業され自費のみで診療されておられます。特に歯周病にこだわりを持って真摯に取り組んでおり、医院全体で歯周病予防と治療に力を入れています。最近では再生療法を積極的に臨床に取り入れていて、その素晴らしい結果には目をみはるものがあります。今回は歯周病のスペシャリストである長谷川先生に歯周基本治療のポイントを教えてください。今、最も旬で、日本一面白くするための演者とまで言われています。笑いあり涙ありの、とても勉強になる熱い熱い講演になるでしょう。乞うご期待ください。

### 生理機能を利用した総義歯治療 (閉口機能印象・咬合採得)

吉木 邦男

名古屋の吉木邦男先生といえば知らない人はいないのではないのでしょうか。咬合、審美、補綴治療の権威。特に顎関節や咬合に関しては、右にできる者はいないでしょう。近年は解剖学や生理学も深く研究され、総義歯においても日本を代表する臨床家です。今回は閉口機能印象、咬合採得について、どんなお話をしてくださるのか、絶対に聞き逃せない講演です！

### 総義歯製作から患者本来の機能と 感覚が蘇る総義歯治療へ

深水 皓三

深水先生の総義歯はまさに今回のテーマである、“国民の健康・幸福に貢献する”ものです。先生が製作の総義歯を装着した無歯顎頭蓋骨をご覧になった先生もおられると思います。頭蓋骨の解剖学に精通されているからこそできる業です。臨床においては、さらに軟組織形態・機能解剖のデータが肉付けされ、口腔機能を通して健康回復につながる総義歯が構築されます。義歯というより優れた人工臓器と言えるでしょう！

### 総義歯臨床の統一見解とは

水口 俊介

全部床義歯補綴学、高齢者歯科学の教授を歴任し日本咀嚼学会の理事長を務める教育界の重鎮。超高齢社会における全部床義歯臨床で咬合咀嚼機能回復による健康長寿を目指した大学教育、臨床家教育の第一人者。長い全部床義歯臨床の歴史における多くの情報、手技を整理し、その最終ゴールを、優しく、スマートに具体的に示されることで霧が晴れること間違いなし。

### 矯正治療必要度の高い患者を見抜くポイント

加治 彰彦

う蝕、歯周病のみならず、矯正においても、予防は大きな役割を果たすようです。小児期に必要な矯正治療を受けていれば、その後、大がかりな矯正的介入を受けずに済むこともあるようです。加治先生は、歯科における予防先進国であるスウェーデンで臨床を経験し、矯正医となりました。今回のセッションでは、より良い歯列、顎顔面の成長を育むうえで、一般臨床家が押さえておくべきポイントについて話していただきます。

### 咬合再構成に必要な矯正学的診断と治療法

佐分利 清信

エンド、ペリオ、インプラント、矯正などなんでもこなす、歯科界のオールラウンドプレイヤー。患者さんを真の幸福（口福）へ導く伝道師か？ すべてをこなす先生の治療の出発点である診断から治療へのノウハウを聴くことができるこの講演。すぐには真似できないかもしれませんが、大きな目標になること間違いなしです。

### 咬合治療の一環としての矯正の役割・必要性

石井 彰夫

臨床医が矯正治療を極めること、言うことは簡単ですが、臨床で実践することは並大抵のことではありません。一般臨床からインプラント、矯正治療まで精通した石井章夫先生からその秘奥義が披露されます。近年、臨床に矯正治療をとり入れた症例が多く見られるようになりました。歯科治療のすべてを網羅している石井先生から矯正治療についての講演です。要チェックです。



### 資本主義・国民皆保険制度の 限界の下での健全な歯科医院経営

久保田 智也

何のために働くのか。久保田先生はその答えを渋沢栄一翁の道徳経済合一説から導いています。すなわち、儲けることと奉仕という二つのベクトルを同一に向けることが経営を有利にし、社会に喜ばれるということです。歯科界を覆う閉塞感や情報の洪水の中で、仕事の意義を見失ってはいないでしょうか。久保田先生が語る経営学は、安定した歯科医院経営の方法論ですが、その本質は歯科医師として充実した一生を送るための人生哲学です。

### 日本再興の鍵は「歯科」が握る

～歯科医療がもたらす社会貢献～

高橋 英登

今や日本で最も多忙な歯科医師の中の一人で、かつ日本の政界で最も有名な歯科医師なのは間違いありません。日本歯科医師連盟、東京都歯科医師連盟両団体の会長職を兼務すると同時にスタッフ総勢100名を超える井萩歯科医院の院長であり、診療もバリバリこなしています。高橋先生がいつも熱く語るのは日本の歯科界の「明るい未来」です。先生のリーダーシップにより明るい日本の歯科界が訪れることを期待しています。

### 咬合支持の変化に応じた咬合管理

稲葉 繁

歯科にとって最も大事なこと、それは、人が生まれてから亡くなるまでの食の基本を支える機能、つまり咬合をいかに維持するかということだと先生は仰っています。歯科は人間のホメオスタシスの根本、食物を摂取してエネルギーを摂り、排泄する食物摂取系という重要な系の一つを守っているという自覚を持つべきだとも。

### 歯周病罹患歯の長期保存のためには 炎症と力のコントロールが不可欠！

伊藤 公一

昨今の歯周病治療において炎症と力のコントロールは欠かせないものになりましたが、具体的にコントロールとはどのようにすれば良いのか悩まれておられる先生も多数いるかと思います。そんな先生方も安心してください。日本歯周病学会で学会理事長などを歴任され日本歯周病学会専門医でもある伊藤公一先生がーからご講義して下さいます。ぜひ皆様ご聴講ください。

### シークエンシャルオクルージョンのワキシング

榊原 功二

シークエンシャルオクルージョンといえば、ウィーン大学教授のルドルフ・スラヴチェック博士！榊原先生はウィーン大学留学時、博士から直接指導を受け、研鑽を重ね、ウィーン大学公認指導技工士を取得されました。学生時代には、アメリカから帰国された桑田先生の教えを受けたという、まさに、歯科技工士としての王道を歩んでこられた方です！精度の高い補綴物を製作するのと同様、精度の高い指導・育成法には定評があります！

**集約されてきた臨床咬合論**

咬合とは、上下歯の当て方と離れ方の計画

桑田 正博

半世紀以上にわたり幾多の変遷を経て集約されてきた咬合論、そのほとんどに直接携わってきた“世界のクワタ”先生！ 咬合論を交える時言われた言葉、「ポイントとワックスと咬合器を与えてくれ！」理論を具現化して検証することができた唯一の人です。咬合論を臨床に活かしましょう！

**歯科技工士として 45 年**

その間のマイライフ、マイストーリー

田村 勝美

「歯科技工士がいいんじゃないか！」歯科医師の叔父から言われた言葉が、この世界に入るきっかけだったそうです。しかしここからが凡人と違うところ。技工学校の学生時代に受けた保母須弥也先生の講演で知った“金属焼き付けポーセレン”、「この技術を自分のものにしなければ」と直感的に思ったそうです。思うだけなら誰にでもできること。先生の素晴らしさは、考えを行動に移す！その後、渡米し研鑽、今があるのです。興味満載の 25 分です！

**科学、知識、経験、技術**

—診断は科学で、表現は技術で—

筒井 照子

見た目からとても優しいオーラに包まれている照子先生。優しい口調とは裏腹の情熱的な臨床をぜひ体感してください。病態に陥った咬合を長年の経験だけでなく、科学的に診断を立て、それを治癒へと導く技術は、聞き逃すにはもったいない。咬合を診断するためのノウハウが十分に詰まった講演をぜひお見逃しなく。

**長期経過症例から処置の妥当性を考える**

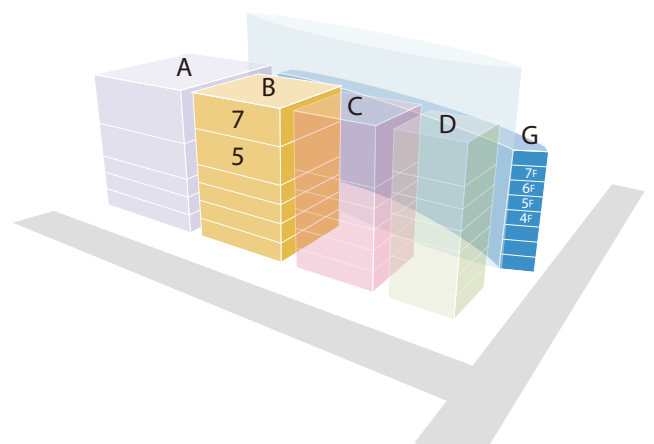
添島 正和

先生のクリニックのホームページを拝見するとお口の健康は全身の健康の鍵、生涯にわたる「口福楽笑」を目指して、とあるように、包括的な治療を行われなおかつ、長期的な経過も追われている先生です。患者さんとの長期的な付き合いの中での臨床を語っていただく講演は、歯科医師にとってなによりの財産になるのではないのでしょうか？

**6mm 以上の歯周ポケットを  
基本治療で治す技**

谷口 威夫

歯周病治療といえば谷口先生なしでは語れません。長野県でご開業されてから 40 年以上、真剣に患者さんと向き合ってこられた谷口先生だからこそ語れる基本治療の重要性。深い歯周ポケットだからと諦めてしまっていないか？この講演を聞けば、深い歯周ポケットももう怖くありません。圧倒的な経験と実績からくる説得力のある講演は見逃せません。





## ランチオンセミナー 6/11 (日) 12:10～13:00

### ホール B

#### ランチオンセミナー① ホール B7 左側

#### ドイツ補綴とロンジェビティ

～KaVo と歩んだ半世紀～

稲葉 繁

オクルージョン、上下同時印象フルデンチャー、コーヌステレスコープなどで知られる稲葉先生の礎となっているものは、ドイツ（当時西ドイツ）チュービンゲン大学時代の師 E. Koerber 教授の教えです。「医療には最善の方法が実行されるべきである」という先生の信念もこのとき培われたのかもしれない！

#### ランチオンセミナー② ホール B5 ガラス棟側

#### 院内 CAD/CAM が変える歯科補綴臨床とデジタルデンティストリーの未来

北原 信也

CAD/CAM 冠が保険適用になり、補綴治療の選択肢として一般的になりつつあります。しかし、院内ラボでの普及は、約 2% であるようです。しかし、歯科医療のあらゆる分野がデジタル化が進みつつある現在、今後かなりの勢いで普及していくものと思われます。1 日で補綴が完了するのが常識となる日もそう遠くはないように思われる今、さきがけとなって対応する必要があるのではないのでしょうか！ デジタルデンティストリーの未来が数年後には現実になっていることでしょう！

ホール B

### ガラス棟 G

#### ランチオンセミナー③ ガラス棟 G701

#### デンチャーブラークと義歯洗浄剤

二川 浩樹

皆さんご存知かもしれませんが、あえて言います。文部科学大臣科学技術賞を受賞した先生なのでよ～ そんな先生の話がきけますよ～ ロイテリ菌とか L8020 菌とかを発見した先生ですよ～ そんなすごい先生の話、聞かなきゃ損ですよ～ と軽々しく書きましたが、広島大学の教授をされています。見逃せない講演です。

#### ランチオンセミナー⑤ ガラス棟 G510

#### 歯槽骨造成術における骨補填材の現状と展望

堀内 克啓

自家骨移植が主であった歯槽骨造成術ですが、近年は異種移植材のみを利用する方法、あるいはサイナスリフトでは骨補填材を用いない方法が一般化し、一般開業医にも広く普及してきました。反面、諸原因に起因するトラブルも多く、確実な知識・術式が求められるところです。30 年以上に及ぶ口腔外科医としての知識、経験をお持ちの南カリフォルニア大学歯学部客員教授でもある堀内先生の解説を聴けば、間違いなく良好な経過が得られるはずですよ！

#### ランチオンセミナー④ ガラス棟 G502

#### 進化し続けるアストラテックインプラント

～アストラテックインプラントシステム EV の特徴と可能性～

伊藤 雄策

先生がインプラントの勉強会を立ち上げたきっかけは、インプラントの知識を広めて少しでも多くの歯科医師と共有したい気持ちからだそうです。ご自身の努力により培った貴重な知識、技術、臨床経験を専有することなく、歯科全体のことを考えての行動には頭が下がります。さらに、患者さんに「インプラントをやってよかった」という声をいただくと歯科医師冥利に尽きると仰る伊藤先生こそ、真のインプラントのスペシャリストと言えるのではないのでしょうか！

#### ランチオンセミナー⑥ ガラス棟 G409

#### 精密レーザー加工による新規チタンメンブレンの開発と使用方法

長谷川 博

福島県立医科大学付属病院口腔外科部長をされており、口腔がんの治療やインプラント治療などと外科分野にて活躍されている先生です。今回はモリタとのタイアップですばらしい話が聞けること間違いなし！

ガラス棟 G

### 新・顎咬合学の叢智を結集し 未来に羽ばたく日本顎咬合学会 — 趣旨説明 — 上演 正

生涯にわたり、かんで食べることが健康長寿に貢献することを、臨床の事実として広く国民に伝えていくために粉骨砕身の日々、幅広い基礎医学の知識とエビデンスに基づいた分かりやすい解説は定評のあるところですが、上演先生のお話は、咀嚼の基本をなす健全な咬合を育成・維持・管理・再建できる歯科医療が、国民の生涯の生活の質を向上し、その健康・幸福を支える専門職であるという誇りを私達に持たせてくれるでしょう。

### 韓国の高齢者の歯科事情について Kim Do-Wan

韓国は OECD 加盟国の中で高齢化進行速度の最も速い国になり、それに伴う歯科の関心も増えています。演者の Kim Do-Wan 先生は 1985 年韓国にて歯科大学を卒業してから、5 年間日本愛知学院大学に留学、韓国の大学病院にて 5 年間勤務、釜山歯科医師会副会長を兼ねた 22 年間の開業の経験により、日韓の歯科事情を踏まえた講演になると期待しています。

### 国民に（より）貢献する 歯科保健医療の確立を目指して

田口 円裕

国の立場から、これからの歯科医療の展望と問題点、歯科医療に対する期待をわかりやすく講演いただきます。実際には、国民の歯および口腔の健康状態が改善している中、多発う蝕、重症う蝕の子ども達が存在している健康格差の問題や、口腔の健康、疾患の地域管理システムを構築できる公衆衛生的な視点を兼ね備えた歯科医師の育成（人材育成）の課題など、多岐にわたる内容です。ご期待ください。

### 「健康寿命」と歯科医療 — 患者の視点から —

油井 香代子

大手出版社勤務後、フリーのジャーナリストとして活躍中。特に国民、患者目線で医療界へ提言する論客です。最近も新聞に「口腔機能の重要性」に関する記事を連載。大学の認定委員会委員も務められ歯科医療教育にも詳しい。『噛み合わせが人生を変える』の完成に多大なる貢献あり。医療者と患者側が互いに尊敬、信頼、満足できる関係が、超高齢社会における歯科医療界の運命を握ります。明るく、元氣なニッポンをつくっていきましょう。

### 高齢化する台湾での歯科医療現状 — 衛生福利部の立場 — ボランティア活動の立場

林 崇民

わが国に留学経験をお持ちの台湾歯科界の重鎮で、台湾の歯科医療界との架け橋を構築された恩人です。急速に高齢化が進む隣国である台湾における歯科界を国とともに牽引する第一人者が現状を報告されます。そのお手本は、「河原英雄先生の献身的、情熱的、実践的な総義歯の新たなコンセプト」。中華民国顎咬合学会と連携し両国民の口腔機能による健康長寿の構築が韓国を含めたアジアの健康長寿に貢献し、ひいては人類の健康、幸福につながることを間違いなし。

共同演者：商 東福 鄭 鴻麟

### 健康長寿に貢献する 歯科医療従事者を輩出する歯学教育

羽村 章

学生時代はワンダーフォーゲル部キャプテンとして日本中の山々を踏破し、日本歯科大学の“若大将”だったアキラ先生も日本歯科大学付属病院長を経て、日本歯科大学歯学部長に就任され、はや 4 年。今や押しも押されぬ日本歯科大学の 4 番バッターです。先生の学生時代から全く変わらない「明るく」「前向き」な姿勢は日本歯科大学の学生はもとより日本の歯科界を素晴らしい方向に導いてくださるものと期待しています。



ホール B7 左側 生涯にわたり噛んで食べるシリーズ 歯周病学を極める

**歯周病治療の基本的事項を再考する**  
～歯周基本治療からメンテナンスまで～

中島 稔博

エンド・ペリオから矯正まで包括的に診療を行われておりますが、最大の見所は、何と言っても基本治療へのこだわり、基本治療の上にアドバンスな治療があることを信念に、素晴らしい臨床を行っており、「今回の歯周基本治療を再考する」とのことで聞き所満載！ オフではワインが好きで、ネクタイにワインをこぼすかわいらしい一面もあり、もしかすると今回の講演中のネクタイに赤い染みがついているかも……

**歯を失わないためのその一歩を**  
**どうやって伝えるか考えてみよう**

若林 健史

講演、執筆を頻繁にこなす超多忙な先生です。恵比寿で開業されており、歯周病治療のスペシャリスト。今回の演題、歯科医師はもちろんですが、スタッフも一緒に拝聴したい内容ではないでしょうか？ 伝える難しさをぜひ若林先生の講演で考えてみてはどうでしょうか？ 明日からの治療が変わっていくこと間違いなしです。

**咬合性外傷を再考する**

関野 愉

大学卒業後、奥羽大学歯学部歯周病学大学院を修了したのち、スウェーデン・イエテボリ大学の歯周病学講座で学位を習得し、現在、日本歯科大学歯周病学准教授をされています。歯周病畑を歩み続けたエビデンスに裏打ちされた、講義に評判があります。この講演を聞いて、エビデンスに基づいた治療を進めませんか？

ホール B5 ガラス棟側 ステップ・アップシリーズ Step-up 歯内療法学

**確実に効率的な歯内療法のために**

松木 良介

マイクロとラバーダムをこよなく愛し、北九州歯学研究会の若手の中でも、マイクロを使わせたら No1 との声も……多くの先生から学んだ歯内療法の根底を崩さず、さらにマイクロを活用する次世代のエンドドンティスト。マイクロで見せるだけでなく、繊細な歯内療法の手技などは、明日からすぐに取り入れたいこと間違いなし！

**エンド治療の精度を上げる為に**  
**真に重要な基本的事項について**

木村 英生

下川エンド伝承者の中でも第一人者の先生であります。普段はとてもお優しい先生で、いつも後輩を気遣い、褒めてくださいます。また木村先生の講演はハキハキとして分かりやすく、情熱的で、お話を拝聴しているといつも時間が経つのがあっという間です。今回は歯内療法において本当に大切なことは何か、下川エンドの真髄を知ることができるでしょう。

**理想的な根管形成を実践するための法則を探る**

高橋 慶壮

奥羽大学教授である高橋先生です。様々な著書などからもわかるよう三次元的な根管や文献等について熟知されている先生ですので、ナマの講演を聞けるのはラッキーです！ 歯科治療において根管治療はとても大事な分野でもありますから、ぜひ拝聴してスキルアップにつなげましょう！

**「力」を知ろう**

-力が見えるとメインテナンスが変わる-

松島 正和

若くして、イエテボリ大学のブローネマルククリニックインプラント治療の研修を受けた松島先生、すでに600症例を超える治療を経験済みです、というインプラント専門医のように思われがちですが、有歯顎から無歯顎まで豊富な咬合に関する知識を駆使する臨床家です！「力」のコントロール、難しいことですが、松島先生がわかりやすく伝授してくれます。

**咀嚼様式検査からわかったこと  
咬むこと・食べること**

高森 愛子

日本デンタルインプラントコーディネータ協会で講師もされている高森先生。インプラントコーディネータとして、また歯科衛生士として自身の経験から咀嚼についてお話していただきます。優しく、わかりやすい口演は先生だけでなくスタッフさんにもお薦めです。明日からの臨床に咀嚼検査を取り入れてみませんか？

**歯科衛生士のための“力の見どころ、読みどころ”**

~欠損補綴治療を守るために~

小林 明子

歯科衛生士と歯科技工士のライセンスを取得され、さらにご主人は歯科医師という、三位一体の学会を掲げる日本顎咬合学会の理念を、身をもって実践されている貴重な存在です。補綴物、今回は特に欠損補綴に関して、良好な長期経過を得るためのノウハウを、歯科技工士、歯科衛生士両方の視点から提示いただけるという、小林先生からしか聴けない企画です。

**The New Concept of Esthetic Digital Implant Dentistry!**

山下 恒彦

アメリカ、日本に拠点を持ち、日々世界中を駆け回るデジタル技工の第一人者。歯科界で最も注目され、日々アップデートされるのがデジタルデンティストリーです。その情報を思うままに操り、培った技術、知識、経験は世界トップクラス。そして最新情報を取り入れた講演は、この先生からしか聴けない、聞かなければもったいない。関西弁での講演は、最後まで飽きませんよ！

**デジタル機器で得られたデータを  
臨床にどう活かすか？**

梅原 一浩

近年では、歯科領域に急速にデジタル化が進んでおり、時代に取り残されている感をお持ちの先生も少なくないのでは？ そんな先生に朗報です。梅原先生は、ベーシックな治療を行いながらも、デジタル機器にフィードバックして臨床に活かしていらっしゃいます。まず先生の講演で具体的な例を見ることが手っ取り早いのではないのでしょうか？

**デジタルデンティストリーの可能性**

千葉 豊和

北海道の診療所で最先端技術を常に学びながら取り入れ、世界基準を意識した臨床を心がけている千葉先生。今話題になっているデジタルデンティストリーについて、特にインプラントとどのようにリンクさせるかについての内容を、あまいマスクで語っていただきます。経験豊富な歯科医師の先生たちも参考になる未来型講演となっておりますので、乞うご期待ください。





ガラス棟 G510 小児 小児歯科を極める

**一般開業医における小児歯科**

—初診時対応から咬合誘導まで—

田中 晃伸

そのど迫力の存在感は、小児というイメージからかけ離れていますが、間違いなく小児歯科領域の日本における第一人者と言える先生です！先生の自論、「知識を高めることは重要だが、その知識を使う知恵を養うことがもっと重要！」臨床で何をすべきなのか、小児歯科の大切さを知る絶好の機会です。

**安心・確実な小児歯科臨床**

—齲蝕に関連した治療について—

新谷 誠康

“乳歯は最大の保険装置である”という言葉があります。東京歯科大学の新谷先生からはその乳歯を安心・確実な方法で保存するためのキーポイントに関して、的確な言葉で示してくれるものと思います。小児歯科診療は時間との勝負でもあります。明日からの診療にきっと役立つ内容になるでしょう。

**小児歯科から発信する新しい歯科医療**

福本 敏

東北大学の福本先生に登壇していただきます。先生のご研究は基礎医学のエビデンスに裏付けされたものであり、世界的にも活躍されております。一見、堅い話になりがちではありますが、ユーモアあふれた語り口で十分理解することができます。小児歯科から発信される新しい歯科医療をぜひご聴講ください。

セミナー室 1 顎咬合学 ナソロジーを語る

**現代におけるナソロジーの役割**

加々美 恵一

咬合の話は必ず加々美先生に聞いてください！前理事長南清和先生のカミムラ歯科勤務医時代の兄弟子で臨床においては師匠でもある加々美先生。現在もスチュアート全調節性咬合器を操り、上村恭弘先生直伝の「咬合」の遺伝子を受け継ぐドクターの講演は必見です！！

**オーストリア・ナソロジー理論に基づく高齢者に対する咬合治療**

普光江 洋

保母須弥也先生のもとで臨床をスタート、この間、トーマス先生、スチュアート先生に咬合を学び、1991年からは、オーストリアのウィーン大学歯学部のスラヴチェック先生のもとで、かみ合わせの原理原則とこれを支配する脳頭蓋における神経筋機能、これらに関連づけた最新の咬合学「順次離開誘導咬合」を学んだという、まさに咬合のスペシャリストです。

**ナソロジーって何**

今さら訊けないナソロジーの ABC

館野 常司

ビーチ教授による世界初の水平診療システム開発に参画され実践されたことはあまりにも有名！トーマス先生が自ら連絡し、館野先生の診療室を訪れ、症例のワックスアップをされたこともまた有名！P.K.Thomas Award 初代受賞者です。前回の東京オリンピックの頃から、ナソロジー臨床を実践されてきた、いわばナソロジーの生き字引とも言える先生です

セミナー室 2 認定教育セミナー 認定医教育セミナー

※事前参加登録制

**フェイスボウを用いた咬合診査 —臨床に必要な中心位の採り方のあれこれ！—** 平井 順

歯内療法 = 平井順先生、誰もが思い浮かぶことです。臨床の究極の目標、これは、治療後の状態が長期的に安定していること、その技術に高い予知性が得られることであると先生は述べています。歯内療法により保存した歯をいかにして長期安定を得るか！歯内療法以外でもすべてで凄いです！

**25年間の歯科医師会執行部での活動で、  
歯科界の将来に見えるもの・見えないもの  
— 一日顎が国民歯科医療を支えリードする、そして歯科界を  
変える—**  
富野 晃

臨床現場の声を汲み取り、国民のための歯科医療の充実を目指すとともに、歯科医療の価値を広く国民に伝えるべく奔走してこられた富野先生。政治的活動をされる上で常に念頭にあったのは、自分が患者の立場だったら！との思いだったそうです。一流の臨床をされてきた富野先生だからこそその思いです。

**先達の叡智と実践に基づく総義歯治療**  
中村 順三

中村先生は北海道の歯科医療関係者はもちろんのこと、本学会でも知る人ぞ知る、いえいえ、知らない人はいない総義歯の大家です。超高齢社会に突入した現在では、いろいろな所で総義歯講演が行われていますが、先生はもっと以前から「総義歯を語る会」を主催され、北海道に総義歯臨床の礎を築かれた重鎮です。臨床に厳しく、人に優しい素敵なお先生です。

**咬合を過去・現在から検証し、将来を考える**  
本多 正明

長年にわたりどうすれば患者の口腔内の長期安定を保てるか、患者と寄り添い、生活環境に至るまで考慮した治療計画を常に考えられています。60歳を超えてから飛躍的に診断力が上がったと言われている本多先生。生涯勉強し続けることの大切さを身を以て教えてくれる、たくさんの若手歯科医師たちから尊敬され、支持されるカッコいい臨床家です。咬合理論、特に咬頭嵌合位の安定と咬合干渉の回避をさせることにより長期的な安定が得られている症例をたくさん持っておられ、臨床的にそれを証明されています。世界的補綴医の本多先生だからこそ今伝えたい言葉があります。臨床を真摯にこだわり抜いてきた補綴医の過去、現在、未来を疑似体験でき、明日からの臨床に革命を起こすでしょう。

**POS（問題志向型システム）と治療計画**  
中野 充

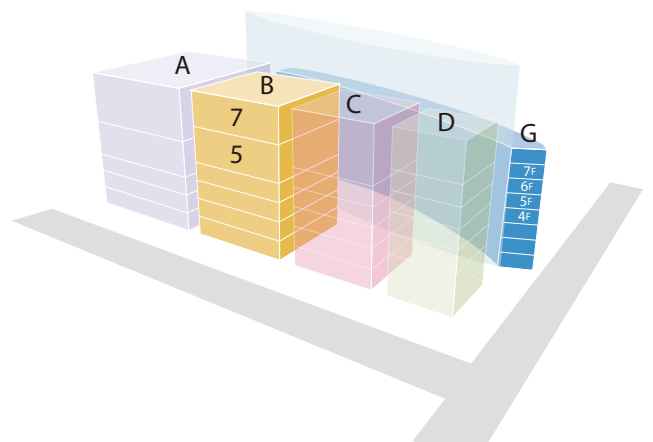
九州歯科界の重鎮です。普段はとても温厚なお人柄で若手に対しては気さくに語りかけてくださいます。一方で学会や勉強会では鋭いご意見を述べられ、熱くご指導いただくという一面もあります。講演では高い知識・技術と長年のご経験に裏打ちされた症例と思考に、たくさんのお見習うべきことが見出されること間違いなしです。

**長期症例が示す臨床像と咬合の関わり**  
細山 愼

審美治療、歯周外科治療、再生治療、矯正治療など多分野での治療が求められる現代歯科治療ですが、いずれも咬合機能を正確に再現することが不可欠です。多様な症例に咬合という問題を的確に対応し、解決するためには、本学会創始者である保母須弥也先生と咬合理論の研究・臨床に携わってきた細山先生に教を乞うのが一番です。

**複雑な咬合のマネジメント**  
山崎 長郎

日本の歯科医療におけるリーダー的存在の山崎先生。臨床、教育、国内外での講演や著書、そのすべてが日本一！講演では大変混雑が予想されますので、どうぞ皆さん早めの準備をお願いします。





## ワンランク・アップシリーズ ホール B7 右側

### セッション1 6/10 (土) 13:30～14:40

**1** 卒後10年 開業までの道のり ~われわれの事業は何か?~  
長谷川 雄一

約1年前に栃木でご開業の長谷川先生は、とても勤勉でかつ若手と思えない技術の持ち主です。患者を健康にするため、技術を習得するためのどのようなことを学ばなくてはならないかなど、よく考え開業まで歩んでこられました。研修医やこれから開業を目指す先生が、この講演を聴講すれば、これから何をしなければいけないかを知ることができるはずです。

**2** 咬合治療における顎位と顎運動の問題点  
下川 公一

言わずと知れた九州歯科界の重鎮です。若手は側に居るだけで緊張感が漂いますが、下川先生から声をかけていただければ安堵し、お褒めの言葉をいただくようなことがあれば一生の宝として、大切にお言葉を胸に刻みます。講演では劇的に変化し、改善していく症例の数々に感嘆すること間違いなしです。

**3** 見直そう基本治療  
やってみよう歯周外科  
村田 雅史

新潟にて歯周病の治療をメインに行っている先生です。日常臨床のなかで、ほとんどと言っていいほど歯周基本治療は行っているはずですが、はたしてその基本治療は正しく行えているのでしょうか。再評価であれ? なんてことはありませんか。自分の歯周治療をもう一度見直す良い機会になると思えますよ。

### セッション2 6/10 (土) 15:10～16:20

**1** チームとしてDH・DAと共に進める基礎資料収集  
安光 崇洋

コンポジットレジン修復の第一人者として知られている安光崇洋先生です。今回は口腔内写真の位置決め、規格写真の撮り方を正確に教えていただけます。若手歯科医師だけでなく若手歯科衛生士また経験豊富な歯科医師の先生たちも参考になる講演となっておりますので、乞うご期待ください。

**2** 咬合再構成の手法を考える  
貞光 謙一郎

欧米人を基準としたエビデンスではなく、日本人の歯列顎骨にあった治療を大切にしている貞光先生。包括的治療を行いつつ日々、実験、臨床研究、学会発表、執筆をされて新しい標準的治療を広めています。今回も目から鱗が落ちる講演になるでしょう。

**3** 根管治療を繰り返さない為の実践的ポイント  
金沢 紘史

器具や術式に注目されがちな歯内療法ですが、喫茶店で美味しい紅茶を飲むのが大好きな金沢先生が行う臨床は、歯内疾患の病因論、すなわち、炎症学、免疫学、細胞性および体液性免疫応答のかかわり、炎症性サイトカイン、接着分子や細胞死の役割、臨床の奥に潜む生体反応を分子レベルから考察したエビデンスの上に成り立っているからこそ、高い予知性が得られるのです。

### セッション3 6/11 (日) 9:30～10:40

**1** ファイバーポスト利用の支台築造について  
市村 賢二

市内は池袋にて日々診療されておられる先生です。患者の歯を最大限生かし、今ある歯を残すことに情熱を注ぎ、日々研鑽を積まれております。ファイバーコアがもたらす歯質へのメリットなど気になります。

**2** パーシャルデンチャーの勘どころ  
渡邊 祐康

阿蘇の山々のように壮大なスケールの祐康先生。英語と熊本弁を駆使してアメリカと熊本を往来し、最新のデンチャー事情にも精通されております。今回はパーシャルデンチャーのお話です。先生の咬合とデンチャーの知識と技術の奥深さには計り知れないものがあります。講演を聞けば明日からのパーシャルデンチャーの設計が変わるかもしれません。

**3** 考えよう/インプラントの埋入深度を決定する要素  
田中 憲一

男前すぎる九州支部長。濃すぎる九州の会員を取りまとめることができるのは田中先生以外考えられません。今回は先生が長年取り組んでこられたインプラントについてです。講演では豊富で洗練された症例をもとに、詳しく解説をしていただけたと思いますので、明日からの臨床に即役立つこと間違いなしでしょう。

## セッション4 6/11 (日) 11:10～12:20

① 審美修復治療  
はじめの一歩

天川 由美子

現在の歯科医療に求められているMIのコンセプトに基づきマイクロスコープを使用してメタルフリーの審美修復を得意とする天川先生。丁寧でクオリティーの高い審美修復治療は、まさに患者さんの求めているもの。天川先生に乞うご期待！

② 患者から学ぶ総義歯治療  
～治療用義歯から見えてくる義歯形態～

白石 康博

義歯を基本から学びたい若手歯科医師必見のセッション！「患者自身が満足する義歯を！」を念頭に補綴治療に情熱を傾ける白石先生。今回は基本的な総義歯の形態をフォーカスしつつ、症例を総合的に診断し、治療の進め方、どのように機能回復を図り改善に導くかを、一つひとつ丁寧に解説いただけます。単なるテクニック論ではなく、総義歯の神髄に迫ります。

③ 矯正治療を  
一般臨床に活かす

松崎 浩成

冗談ばかり言っているような先生ですが、実は診断から治療に至るまでがすべて妥協しないストイックな一面もっています。また50歳を超えて始めたフルマラソンではいきなり完走してしまう努力家でもあります。最近では走った距離と同じ枚数の歯科の成書を精読することを、自らに義務づけているそうです。そんな先生の渾身の講演、ぜひ拝聴してください。

## セッション5 6/11 (日) 13:30～14:40

① う蝕予防臨床のための  
基礎科学

安井 利一

言わずとも知れた明海大学学長。長きにわたり口腔衛生に携わっておられる教授で、予防への関心が高まってきている時代にどのような提案を拝聴できるのか！う蝕予防などについて一歩を踏み出す絶好の機会です。

② Biomimetic approach  
in direct restorations

青島 徹児

世界でダイレクトボンディングといえば青島先生。青島先生は現在世界で引っ張りだこで、たくさんの講演をされており、ハンズオンセミナーを受講しようと思ってもすぐに埋まってしまう、受けることができません。そんな先生の講演が聴けるのは本当に貴重です。ぜひこの機会に世界の青島先生の技術を知るチャンスです。

③ ベーシックスキルを学ぶ  
マスターしよう支台歯形成と印象

櫻井 健次

櫻井先生は若手のホープであり、これからの日本顎咬合学会を牽引される先生です。その先生に支台歯形成、印象という非常に重要なベーシックスキルについて講演していただきます。若手ドクター必見です！！

## セッション6 6/11 (日) 15:10～16:20

① 乳歯外傷の診断と治療  
そして予後

橋本 敏昭

小児歯科なら先生に聞くしかない。北九州の地でいち早く小児歯科専門医を開業され約30年。今までの、知識と経験からなされる講演は、教科書などには載ってないでしょう。今回、乳歯外傷の診断と治療そして予後に至るまで、長年の経験からくる講演はぜひとも聞きたくありません。

② 義歯調整のススメ  
～高齢者の口腔余生を考える～

鈴木 宏樹

見た目は怖い、しかしとても優しく後輩が義歯で困っていたら後輩のクリニックに訪問して様々なことを教えてくれる、面倒見のいい先生です。義歯に関して、その確かな技術と知識は、九州では知らない人がいないくらい、ちょっと強面で優しい口調の先生の講演をお楽しみに！

③ こんな時どうする？  
(口腔外科編)

住吉 周平

血を見るのも嫌いなのではないかと、その優しい風貌、そこからは想像できない口腔外科を行われる。外科のスペシャリスト。難しい外科の手技をかみ砕いてわかりやすく教えてくれる先生です。講演では、若い先生たちが陥りやすいトラブルにどのように対応していくのか、などを織り込んだ講演となっております。ぜひお見逃しなく。



## メーカーシンポジウム ホール B5 皇居側 6/11 (日)

メーカーシンポジウム①：株式会社 松風 9:15 ~ 12:00

### CAD/CAM デンチャー製作時に押さえておくべき key-point !

松本 勝利

### CAD/CAM による技工物製作のラボワークとデジタル化が進む米国市場の背景

池田 裕美

### デジタル技術を応用した顎機能主導型インプラント治療の展望

小川 匠

デジタル化が高速で進化し続ける歯科医療界！ 中でも、CAD/CAM 機器の発展、CT などの画像デジタル化との応用により、補綴治療の精度、応用範囲は飛躍的に広がりました。光学スキャナーの高精度化により、支台歯形態のみならず、CT と光学スキャナーを用いた印象採得は、コンピュータ上での、顎堤、顎骨の形態計測、製作が可能になり、これまでは歯冠修復が主であった CAD/CAM の世界に、デンチャーやインプラントサージカルガイドへの応用、インプラント上部構造の製作過程および、応用できる設計、材料の選択範囲の増加と、一昔前までは、夢のようであったことが、現実に臨床応用されている時代となりました。この分野の現在と、さらなる技術革新によって実現するであろう近未来の歯科医療の予感も感じることも間違いなしのプログラムです。その近未来が実現した時に、スムーズに先生ご自身の臨床に応用できるよう備えておく意味でも今回の情報はすごく重要です！

メーカーシンポジウム②：株式会社 ヨシダ 13:15 ~ 16:30

### 高出力、注水式 CO<sub>2</sub> レーザーの概念

横瀬 敏志

### ペリオ・インプラント治療における CO<sub>2</sub>+ 半導体レーザーの有効活用

船登 彰芳

### 次世代のレーザー歯科臨床を語る

寺西 邦彦

1960 年に Maiman によって開発されたルビーレーザー、これが歯科口腔領域におけるレーザーの歴史の始まりです。これはいわゆるハードレーザーであり、歯への応用には、熱変性などの問題を抱えていました。これらの問題を解決し、臨床応用が進むきっかけとなったのが、ネオジウムヤグ (Nd: YAG) レーザーや CO<sub>2</sub> レーザー、半導体レーザーなどの開発です。しかし、これらは、主に軟組織への応用に限定されていました。その後の目覚ましい技術革新において、歯や骨などの硬組織用のレーザーとして、エルビウムヤグ (Er: YAG) レーザーや、Er. Cr; YSGG レーザーが開発され、応用範囲も、う蝕処置、根管治療、知覚過敏処置、顎関節治療など格段に広がりました。このような現状にあるレーザーの歯科臨床について、さらなるアップデート情報、臨床応用、今後の展望などについて、レーザーに精通する先生方からお話をうかがえる絶好の機会となること間違いなしです！

## 1 規格性のある口腔内写真の撮り方、活用法 足利 奈々

口腔内写真を撮影する時、なかなか綺麗に撮れない、時間がかかる、と悩んでいる先生方も多いのではないのでしょうか。これを聞けば、キレイで見やすい写真が誰でも簡単に撮れるようになりますよ！ また、口腔内写真を臨床に取り入れたいけど、どう取り入れていったらいいのかわからない、という先生も必見です！

## 2 基本的ワイヤーベンディング (Extrusion) 中山 直樹

学生時代、アメリカンフットボールで鍛えた風貌は、まさしくゴリラ先生！ そのグローブのような手から繰り広げられるワイヤーベンディングのイリュージョン！！ ストレートワイヤーテクニックが主流になってきている矯正界ですが、基本を大事にベンディングの基礎を学ぶのに、これ以上の機会はありません！ 要チェックです！

## 3 口腔解剖学からひもとく新しい臨床咬合の全体像 重村 宏

咬合・・・とても深く大事なことです、なかなか難しいなと敬遠してしまうこともあるかと思います。ただ、日々の診療で悩むことが多いと思いますので、ぜひこの機会に講演を聞いてください！ 解決の糸口が見つかるかもしれません！

## 4 インプラント治療における全身診査～初診からメンテナンス 鈴木 佐栄子

日本インプラント臨床研究会衛生士委員会副委員長でもある鈴木佐栄子先生のインプラント治療における全身診査についてのご講義です。昨年の日本顎咬合学会にて多数のポスター発表の中からヨシダ賞を受賞されました。今回は初診からメンテナンスまでの流れ、またインプラント治療における全身診査についてを説明していただけます。インプラントで悩まれておられる歯科衛生士の皆様、ぜひご聴講ください。

## 5 GPこそマイクロスコープを！ 谷本 幸司

谷本先生は歯や神経の保存に日々努めていらっしゃいます。GPとしてマイクロを活用した治療をかいま見ることのできる絶好の機会です！ 歯界展望にも投稿された先生で、マイクロ導入を考えておられる先生はまず必見です！

## 6 単独歯における抜歯即時埋入、即時荷重 林 揚春

誰もが知っている、抜歯即時埋入インプラントの第一人者である林揚春先生！ 大胆な性格、繊細な神の手を持つ林先生にしか不可能な症例も多数あります。セミナーを開催してもすぐに満席になる大人気の先生の講演を聴けるチャンスです。皆さん楽しみに、ぜひご聴講ください。

## 7 LOCATOR IMPLANT ATTACHMENT SYSTEM を使用した効果的なIODの臨床 新名主 耕平

インプラント補綴のスペシャリストの先生です。自分の治療に最後まで責任を持つという臨床への真摯な態度は一臨床医として尊敬してしまいます。また責任を全うするために日々研鑽に励んでおり、講演や執筆も多数こなしている若手のホープです。ぜひ、先生の臨床への熱意を会場で感じてください。

## 8 デンチャーケアと義歯安定剤の最新知見 村田 比呂司

皆さん、デンチャーのケアや安定剤について患者さんに質問されることはありますか？ その時自信を持って説明することができますか？ この講演は、そんな質問に対する最新の話が聞けるはず。歯科医師はもちろんのこと、歯科医院スタッフの皆さんで最新の知見を共有しましょう。間違いなく明日からの臨床に活かせる講演です。

セッション 2 6/10 (土) 15:10 ~ 16:20

**1** スタッフと始める歯周病治療  
前田 武将

岡山で開業しておられる前田先生は臨床のレベルが素晴らしいのはもちろんのこと、趣味のスキーのレベルも超ブ口級です。ワールドワイドの活躍をされています。今回はスタッフと始める歯周基本治療というテーマで講演していただきます。乞うご期待ください!!

**2** 審美補綴のための支台歯形成と印象採得  
大村 祐進

大村先生の症例は見るだけで目の保養になりますが、一度講演を聞いたことがあると言う方も、ぜひ、何度も講演を聞いて、症例を見ることをお勧めします。なぜかと言うと、先生の症例の支台歯形成や印象採得、そして術後の状態を目にしっかりと焼き付けることで、補綴治療において目指すべき道しるべになると思うからです!

**3** 知っておきたいジルコニアの特性とその選択基準  
増田 長次郎

長年、筒井昌秀先生、照子先生と共に作り上げられ、審美的、機能的な補綴物は全国から製作依頼が絶えません。また講演依頼も多く、若手の歯科技工士さんへの指導も精力的に行われている先生です。その知識と技術が、ジルコニアをどう料理してくれるのでしょうか? ジルコニアを臨床に用いるためのヒントが多く盛り込んであることでしよう。

**4** 見なおしてみませんか? 歯周基本検査  
池田 育代

歯周基本検査は簡単なようですが非常に難しい検査です。ここをきちんとおさえることが、歯周治療を成功することの鍵と言っても過言ではありません。今回大阪 SJCD の講師をされている池田育代先生に、成人歯周病における歯周基本検査について要点や感どころをわかりやすく講演していただきます。

**5** 総義歯の咬合を考える  
田端 義雄

埼玉県で開業の田端先生といえば総義歯。総義歯治療とは、無歯顎の患者にとって食を楽しむためになくしてはならない治療です。咬合形態がうまく調整ができないと、どんなによい印象をとり、理想的な義歯形態を付与できても使用できない義歯として、患者が満足するものができません。総義歯治療で困っている先生方、ぜひ必見です。

**6** 食べる機能に対する評価と支援 ~看取る歯科医療を見据えて~  
寺本 浩平

日本大学摂食機能療法学講座兼任講師をされておられる先生です。昨今、ご年配の方々の増加とともに介護の大切さが見直されています。口腔機能に関わる問題は歯科医療従事者として大事な問題で、その分野に本気で取り組んでいる先生のお話は今後のために必見ではないでしょうか。

**7** 動画で学ぶ ~審美領域のインプラント治療とインプラント以外の選択肢~  
小川 勝久

審美領域の治療といえば東京でご開業の小川先生。審美領域の治療を行うためには診査、診断がうまくできないと、患者にとって満足を得ることができません。今回は審美領域で必要な技術や知識を得るために動画を使用しながらご講演していただきます。素晴らしい技術を見る機会は、なかなかチャンスがありませんので必見です。

**8** 口腔内スキャナーの臨床応用とポイント  
松永 興昌

福岡歯科大学卒業後、ニューヨーク大学口腔インプラント科を経て福岡歯科大学咬合修復学講座・冠橋義歯学分野の臨床教授に就任するなどの輝かしい経歴を持つ松永先生による口腔内スキャナーの臨床応用とポイントについてのご講義です。今やデジタルデンティストリーには欠かせない口腔内スキャナーについて新たに知識を深めたい先生方も、またこれから取り入れようとしておられる方も一から説明をいただけるので、ぜひご聴講ください。

### ① 個々の支台歯の状態および修復材料を考慮した支台歯形成 大谷 一紀

学生時代、アメフト部のキャプテンだった大谷先生。一説には某お笑い芸人の「トース」を最初に使っていたのは大谷先生との噂も。そんな先生は、その大きな体からは想像がつかないほど繊細な治療を行う審美歯科のスペシャリストです。様々なところで講演をされている先生のテーブルクリニックです。聞き逃せませんよ。

### ④ 歯周基本治療 診査からの情報により処置をすすめる 鈴木 朋湖

フリーランスとして活躍中の鈴木先生は、今回、歯周基本治療を中心に講演していただきます。歯周基本治療を成功させるためには、その患者の口腔内はもとよりライフスタイルにまで寄り添わなくてはなりません。歯科衛生士の皆さん、鈴木先生に寄り添って臨床のヒントを聴き出しましょう。

### ⑦ サイナスアプローチのニューコンセプト～Hydraulic Liftの可能性 安心・安全・低侵襲～ 洪 性文

インプラントのどんなに難しいケースでも、洪先生ならスピーディーかつ確実に治療することができます。アジアを中心に世界最先端の情報をいち早く臨床に取り入れられています。日本より5年先に進んだインプラント臨床を覗かれるチャンスです。関東、関西で抜群の信頼を得ている洪先生。その匠の技を、ぜひご覧ください。

### ② 本音で語るインプラント治療 林 美穂

全国の女性歯科医師の憧れの先生、WDCの顔と言え美穂先生でしょう！美穂先生の周りにはいつも笑顔が溢れ、いつも元気と活気に満ちています。今回はインプラント治療を本音で語ってくださいます。豊富な経験とすばらしい症例の数々から語られる本音とは一体どのようなものなのでしょうか。必見です！！

### ⑤ 従来の子測的な臨床根管処置から3Dデータに基づく確定的な臨床根管処置へ 山田 邦晶

山田先生は、歯内治療の最先端を歩んでおられます。難治性の根尖病変を紹介させていただくと、多くが完治されて、戻って参ります。誠実な対応をしていただき人間的にもすばらしい方で、もし歯内療法に関する難症例があればぜひお任せしたいと思っています。エンドのスペシャリストの講演、必見です！

### ⑧ 筋の働きと生理からアプローチする口腔機能改善療法のいろいろ 姫野 かつよ

健康運動指導士で現在フリーランス歯科衛生士としてご活躍されております。スポーツ選手の口腔衛生指導やマウスガード管理を行い、日本歯科衛生学会やスポーツ歯科医学会などにおいて多くの発表されていらっしゃいます。

### ③ 近年の補綴臨床に対応するデンチャーデザインの着目点 奥森 健史

デンチャーワークのスペシャリストとして、数多くのセミナーや執筆活動、国際学会での講演など、精力的にご活躍されている先生が、パーシャルデンチャーデザインの着目点について、高いレベルの考察と解説をしていただきます。パーシャルデンチャーでも強固な咬合支持を得て、さらにフレームワークで残存歯の補強をして、歯列弓を安定をさせる緻密な設計をされています。パーシャルデンチャーの可能性を最大限にまで引き出してくれています。デンチャーワークに強くなるチャンスです。

### ⑥ Step up denture work 吉松 繁人

エンド、ペリオ、インプラント、デンチャー何でもござれのまさにオールラウンドプレイヤーと呼ぶにふさわしい先生です。今回のテーマは総義歯！総義歯が苦手な先生はぜひ、聴講してみてください。成書だけではわからない臨床のツボがてんこ盛りです。明日からの臨床が変わること間違いなし。



セッション 4 6/11 (日) 11:10 ~ 12:20

**1** 明日からすぐに実践できる安全で効率的な根管治療のポイント 岸本 英之

臨床医による臨床医のための日額！その真骨頂でもあるテーブルクリニック！様々な分野で進化を遂げる歯科医療界ですが、確実なエンドができなければそれらを生かすことができません！サブ3ランナー（フルマラソンで3時間を切る）を目指す岸本先生が伝授します！

**4** インプラントメンテナンス 歯科衛生士の為の基礎と応用 佐藤 久美子

現在インプラントにおけるメンテナンスで悩まれておられる歯科医師、歯科衛生士の方々も多数いるかと思いません。安心して下さい。その悩みすべてに佐藤先生がお答えして下さいます。様々な学会においてもインプラントコーディネータについて講演されている佐藤先生のインプラントメンテナンスのご講義を、ぜひご聴講ください。

**7** Ni-Ti ローターシステムを用いた根管形成の利点 高橋 慶壮

昨今、様々な器械が登場してきております。手用ファイルとの違いや適応可能な症例などのヒントが盛りだくさんです。使い始めの先生方やこれから購入を考えておられる先生、知識を深めたい先生方には必見ではないでしょうか！今後の診療のスタイルが変わるかもしれません、ぜひ！

**2** 日常の抜歯のポイント II 龍田 恒康

前回の学会でも大好評だった龍田先生の講演、今年もやります！基礎疾患のある患者さんが来院された時、どう対応していいのかわらなかつたことのある先生方も少なくないのではないのでしょうか。これを聞けば、明日からもう怖くない？！日常の抜歯のポイントを、全身疾患や偶発症の対応も含めお話していただきます。

**5** 長期症例が語るもの 上野 道生

自分の行った治療のその後は気になりますか？長期症例が語るものとは一体どのようなものなのでしょう。患者さん一人ひとりと真摯に向き合っている上野先生だからこそ、伝えられるものがある。技術、知識、人柄、総合的な臨床力をぜひ、聴講してみてください。明日からの治療が楽しくなることでしょうか！

**8** 介護現場で求められる訪問歯科診療の在り方とは 寺本 浩平

訪問歯科診療といえば寺本先生です。摂食機能にも精通しており、日々現場で得た知識が盛りだくさんです。介護に携わる様々な職種の方たちとの関わり方や歯科の立ち位置などわからないことが多いと思います。今後携わることがでてくるかもしれませんので知っておく必要があります。ぜひこの講演を逃さないでください！

**3** Pound 法の人工歯排列の再考 原田 庸人

総義歯の臨床術式を客観的なガイドラインで解りやすくシステムティックにまとめている原田庸夫先生は、渡米し Dr. Pound の臨床に携わり、臨床術式を日本に紹介し臨床応用された先駆者でもあります。長年にわたる臨床経験から人工歯排列の臨床術式について講演願います。特に超高齢社会における総義歯の臨床は歯科医師、歯科技工士がともに考察する必要がある時代です。口腔機能の回復一助となる講演をぜひご聴講ください。

**6** インプラント合併症への対応 高田 浩行

九州で数件の歯科医院を営んでいるタカタ先生。欠損補綴の多い地域であることから開業当初よりインプラント修復処置に取り組み、年間に1000本ほどのインプラント埋入実績をもって、インプラント埋入はすべてご自身でされるという徹底ぶりです。また、自身の埋入インプラントの経過を分析、解析し学術的な一面ももつ。欠損補綴だけに注目し、インプラント補綴を行うだけでなく、包括的に口腔内を観察し、治療を行っていることにも驚かされます。いつも熱のこもった講演で聴衆を驚かすタカタ先生のインプラント講演をぜひ楽しみにしてください。

セッション 5 6/11 (日) 13:30 ~ 14:40

### ① ~ Back to basics ~ 歯周外科のツボ

筒井 祐介

多方面で活躍中の筒井先生。得意な分野も咬合からデジタルデンティストリー、歯周外科と多岐にわたり、同世代の実力 No1 と言っても過言ではないでしょう。学会や勉強会では鋭い質問や意見を述べられ、とても勉強になります。一方で懇親会などでは気さくで話しやすく、みんなに愛されています！ 今回の講演も期待大です！！

### ④ 歯周治療におけるエックス線写真活用 ~CT 画像と比較してみよう！~

田嶋 美樹

「診る力」の向上 = 歯科衛生士力の向上とも言えます！ 診る分野は様々ありますが、中でも画像診断は、最も重要なものの一つではないでしょうか。超一流の「診る力」を備えている田嶋先生は、歯科衛生士としてはもちろんのこと、主婦としても、母としても、酒豪としても超一流です。

### ⑦ 患者様の愁訴と中心位

小嶋 壽

中心位とは？ 時代によりその定義は変遷を重ねてきました。しかし、小嶋先生は、「中心位は論じるものではなく、臨床の中で使用したり応用したりするものである。」と述べられています。愁訴から直感的に診断・治療をする前に、まず中心位に誘導してみることが、臨床の出発点だとも、論ずるためではない臨床に活かせる中心位を持ち帰りましょう！

### ② 体験しませんか「咬合診断・咬合採得」Part V

菅野 詩子

「私の臨床は、本当に基本的なことしかしていない」と謙虚に語る菅野先生です。基本的なことを踏襲し続けることが、臨床のレベルを上げるコツだと思います。菅野先生のこのセッション、基本に忠実だからこそ、明日からの臨床にすぐに役立つことができるでしょう。人気のあるテーブルです。興味のある方は早めに着席してください。

### ⑤ GBR と Sinus lift を失敗しないためのポイントとは？

堀内 克啓

大阪大学歯学部出身の超エリートです。奈良県立医科大学の口腔外科講座で口腔外科講座にて助教授として活躍され、現在は奈良の自医院でアドバンスなインプラント外科手術をやる傍ら、トラブル症例のリカバリーで日本国内を飛び回る口腔外科医の世界的スペシャリスト、堀内克啓先生が日本顎咬合学会に初見参！ 粘土細工のように、いとも簡単に骨造成を熟してしまう技術は圧巻で、見るものすべてを魅了すること間違いなし。

### ⑧ あなたのパウダーメンテナンス®が健康寿命の延伸に貢献する

土屋 和子

皆さんご存知の土屋和子先生による講義です。現在超高齢化社会における歯科の役割がよく取り上げられています。定期的なメンテナンスが健康寿命の延伸につながる事はまだまだ世間には認知されておりません。ここで一度歯科に携わる私たち一人ひとりが改めてメンテナンスについて考え、患者さんに提供できるようになるため、ぜひご聴講ください。

### ③ Press Ceramic Powder の不透明度を考えた築盛法

佐々木 正二

大阪セラミックトレーニングセンター宮崎校の校長を務めながら、国際インストラクターとして世界を飛び回る佐々木先生。早朝から海に入り仕事をしながら生徒を育てる。半端な教育はしない。そんな先生に惹かれて入学された方も多いのでは？ 普段、世界中の人達に教えているプレスセラミックの優位性と臨床での経験を踏まえたテクニックをご教授いただけます。世界中の歯科技工士が待ちに待った待望のテーブルクリニック。お見逃しなく。

### ⑥ 日常臨床にマイクロスコープを！

樋口 惣

九州の若きリーダー。その人柄に惹かれて若者たちが惣先生のもとに集いつつあります。こだわりだしたらそのことしか頭に入らないとのことで、今はマイクロとゴルフしか頭にないようです。先生の講演は動画をふんだんに交えて面白く解説されますので飽きることなく、あっという間に時間が過ぎることでしょう！

セッション 6 6/11 (日) 15:10 ~ 16:20

**1** **①** **マイクロスコープを用いた白歯  
コンポジットレジン修復の勘所**  
中山 大蔵

近年では、精密な治療を行うために、歯科用マイクロスコープを導入している歯科医院が増えています。マイクロスコープとともに歯科人生を歩んでいる先生のこのセッション、達人ならではの目のつけどころ、コツを直接聞けるまたとないチャンスです。マイクロスコープを導入している先生はもちろん、これから導入を考えている先生もこの機会を逃さないでください。

**4** **④** **メンテナンスセラピー**  
安生 朝子

安生先生、毎回ご登壇いただきありがとうございます！ 聴講者のみなさま、ここであえて安生先生の人物紹介、ご講演内容は不要だと思いますが、メンテナンスにまつわるお話だけでなく患者に必要なことをどうわかりやすく伝えるかをきびきびとお話いただきます。聴講後はすぐに実践あるのみ！ 必ず拝聴しましょう！

**7** **⑦** **ここだけは押さえておきたい！！  
歯周外科(再生療法)の手法とポイント**  
～より低侵襲な外科処置を求めて～  
勝部 義明

極真空手の西日本チャンピオンの経歴を持つ、勝部先生の空中二段蹴り講演が、今年もやってきました！ その風貌から、ただの呑んべいのおっさん？ と勘違いしてしまうのも無理はありません。が見た目に騙されてはいけません！ 理論と経験に裏打ちされた歯周外科の再生療法の奥義を、余すことなく講演していただきます！ 要チェックです！

**2** **②** **顎頭位を考慮した顎関節  
治療**  
西川 洋二

知らない方は少ないのではないのでしょうか。PGIやICOIなどで活躍されておられます！ 様々な治療方法をなさっている先生だからこそ顎位の話は様々な視点からも考察されておりますので内容は肉厚です。必見です！

**5** **⑤** **1day ジルコニア**  
～大きく変わったジルコニア臨床～  
草間 幸夫

先生は、海外の学会などに積極的に参加して、常に最新の知識、情報を仕入れて、セミナーを開催して、国内の歯科医師向けにオールセラミックの情報を発信している、セラミック臨床のスペシャリストです。スペシャリストならでは、勘所、マル秘テクニックをレクチャーしてくれるのではないのでしょうか？ ぜひ会場に足を運んでください。

**8** **⑧** **総義歯の印象採得咬合採得**  
～義歯の形の作り方、咬合の与え方～  
村岡 秀明

「村岡劇場」今年も開演。聴衆を一気に引き込む話術、動画で行うプレゼンテーションなど講演を聞いていて飽きません。あっという間に時間が過ぎてしまいます。講演についても非常にわかりやすく話してくれるので、明日からの臨床にすぐ役立つでしょう。このセッションは大変人気で立ち見は必至。日曜の午後です。じっくり拝聴したい方は早めに席を確保してください。

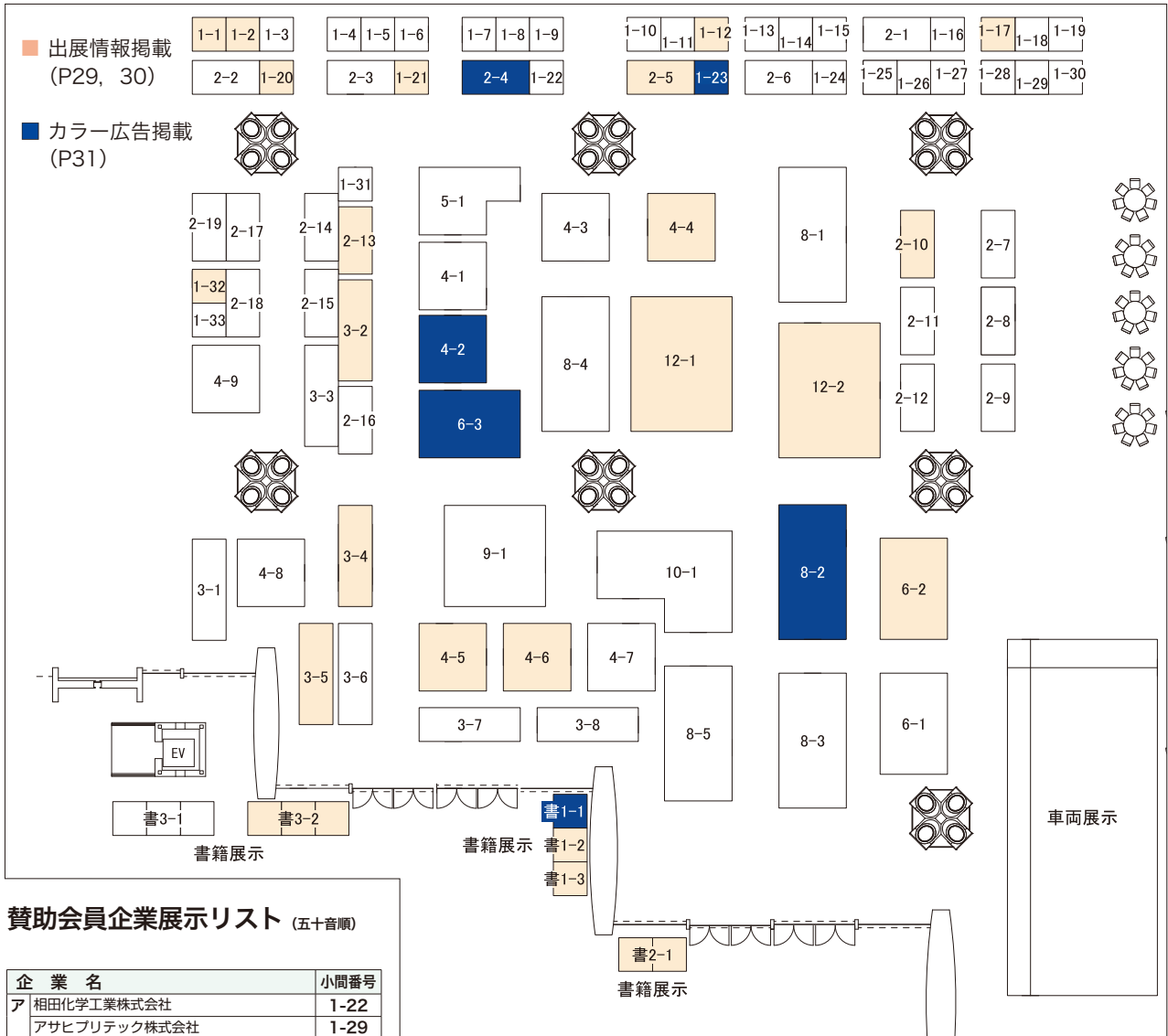
**3** **③** **歯の形態**  
後続歯への形態変化  
脇田 太裕

片岡繁夫先生の後を継がれて大阪セラミックトレーニングセンター大阪校の校長になられた脇田先生、歯の形態を重点的に学ぶ学校の校長がまとめられた「歯牙形態」は歯科技工士の中ではバイブルとしてベストセラーになっています。そんな脇田先生が天然歯の形態について見せて語っていただけます。このテーブルクリニックは、歯科技工士である以上必ず見ておかなければいけない必須内容です。これを見逃したら歯科技工士じゃない！

**6** **⑥** **小児のスケルタルフォームを考える**  
～子供たちの明るい未来のために～  
中村 佐和子

幼少期から健康な口内環境を手に入れることにより、お子さんの健全な育成に歯科という側面から寄与していきたいとの考えのもと、日々の診療をされている先生です。成長、発育を考慮した矯正のスペシャリスト。発育途中の顎顔面をどのように診査・診断を立て、治療を行うのか、聴きどころ満載。聴講すると小児を見る目が変わること間違いありません。

# 賛助会員企業展示 ホール E



## 賛助会員企業展示リスト (五十音順)

| 企業名                                 | 小間番号  |
|-------------------------------------|-------|
| ア 相田化学工業株式会社                        | 1-22  |
| アサヒブリック株式会社                         | 1-29  |
| アロマスター株式会社                          | 1-23  |
| 医歯薬出版株式会社                           | 書 3-1 |
| 伊藤超短波株式会社                           | 1-18  |
| Ivoclar Vivadent 株式会社               | 6-2   |
| 株式会社インプラテックス                        | 2-7   |
| ウエルテック株式会社                          | 1-20  |
| ULTRADENT JAPAN 株式会社                | 3-8   |
| 株式会社エイベックスメディカ                      | 2-10  |
| 株式会社 F L トクヤマ                       | 2-9   |
| 欧和通商株式会社                            | 2-17  |
| 株式会社オーティカ・インターナショナル                 | 1-7   |
| 株式会社岡部                              | 3-2   |
| 株式会社 OSSTEM JAPAN                   | 1-25  |
| カ 株式会社カイマンデンタル                      | 3-5   |
| カボデンタルシステムズジャパン株式会社                 | 12-2  |
| 株式会社 KIDS DENTAL PARK               | 1-4   |
| キュービー株式会社                           | 1-33  |
| 京セラ株式会社                             | 1-14  |
| クインテッセンス出版株式会社                      | 書 3-2 |
| グラクソ・スミスクライン・コンシューマー・ヘルスケア・ジャパン株式会社 | 4-9   |
| クラレノリタケデンタル株式会社                     | 4-2   |
| グレードル株式会社                           | 書 1-1 |
| クロスフィールド株式会社                        | 2-15  |
| コアフロント株式会社                          | 4-5   |
| 株式会社コムネット                           | 1-5   |
| サ 佐藤歯材株式会社                          | 4-7   |
| サンメディカル株式会社                         | 2-13  |
| 株式会社歯愛メディカル                         | 8-3   |
| 株式会社シケン                             | 1-2   |
| 株式会社ジーシー                            | 8-4   |
| 歯科医院経営研究会                           | 1-21  |

| 企業名                              | 小間番号  |
|----------------------------------|-------|
| サ 株式会社松風                         | 3-4   |
| 株式会社 Johnny's Corporation        | 4-8   |
| ジョンソン・エンド・ジョンソン株式会社 コンシューマーカンパニー | 1-28  |
| ストローマン・ジャパン株式会社                  | 6-3   |
| 株式会社スマートプラクティスジャパン               | 4-1   |
| スリーエムジャパン株式会社                    | 9-1   |
| 株式会社ソニックテクノ                      | 2-18  |
| タ タカラベルモント株式会社                   | 3-3   |
| 株式会社千代田広告社                       | 1-13  |
| 株式会社デンタルダイヤモンド社                  | 書 2-1 |
| デンツプライシロナ株式会社                    | 12-1  |
| デンツプライシロナ株式会社                    | 4-6   |
| 東京メディカルスクール株式会社                  | 2-4   |
| 株式会社東京歯材社                        | 1-3   |
| 株式会社東京リサーチコンサルタント                | 車     |
| トーションデンタル株式会社                    | 1-9   |
| 株式会社トクヤマデンタル                     | 2-6   |
| ナ 株式会社永末書店                       | 書 1-2 |
| 株式会社ナカニシ                         | 2-11  |
| 株式会社ニッシン                         | 1-24  |
| 株式会社日本歯科商社                       | 1-26  |
| 日本ビスカ株式会社                        | 2-1   |
| 日本ピストンリング株式会社                    | 1-27  |
| 日本メディカルテクノロジー株式会社                | 1-31  |
| 株式会社メディカルネット                     | 4-3   |
| ニューデンタルリサーチ株式会社                  | 1-8   |
| ネオス・ジャパン株式会社                     | 1-6   |
| ノーベル・バイオケア・ジャパン株式会社              | 3-6   |

| 企業名                | 小間番号  |
|--------------------|-------|
| ハ ハウシユ咬合紙ジャパン株式会社  | 1-11  |
| 白水貿易株式会社           | 6-1   |
| 株式会社白鷗             | 3-1   |
| ピエン・エア・アジア株式会社     | 2-8   |
| 株式会社日向和田精密製作所      | 1-15  |
| ビューフレディジャパン合同会社    | 2-3   |
| 株式会社ヒョーロン・パブリッシャーズ | 書 1-3 |
| フィード株式会社           | 2-14  |
| 株式会社フォレスト・ワン       | 3-7   |
| 株式会社フリーセル          | 1-1   |
| 株式会社プロシード          | 2-12  |
| 株式会社分子栄養学研究所       | 1-16  |
| ベントロンジャパン株式会社      | 2-16  |
| マ 株式会社マイクロテック      | 5-1   |
| マニー株式会社            | 1-30  |
| 三井住友トラストクラブ株式会社    | 2-5   |
| 明海大学歯学部            | 1-10  |
| 株式会社メディアアート        | 1-19  |
| 有限会社メディア・レフ        | 1-17  |
| 株式会社茂久田商会          | 8-5   |
| 株式会社モリタ            | 8-2   |
| ヤ 株式会社 USEN        | 2-2   |
| 株式会社ヨシダ            | 10-1  |
| ラ ライオン歯科材株式会社      | 1-32  |
| 株式会社リード            | 4-4   |
| ロート製薬株式会社          | 1-12  |
| 株式会社 YDM           | 2-19  |
| 和田精密歯研株式会社         | 8-1   |

| 企業名             | 小間番号  | 出展情報   |
|-----------------|---|--|
| ア               | アロマスター株式会社  | 東京都渋谷区恵比寿南 1-9-4-3F TEL03-5724-3875  |
|                 |   | 歯科医院納入実績No.1のアロマディフューザー【アロミック・エアー】今ならオイル無料   |
|                 | Ivoclar Vivadent 株式会社   | 東京都文京区本郷 1-28-24-4 階 TEL03-6801-1303   |
|                 |   | IPS e.max だけでなく、IDS 後、注目の新製品を多数展示いたします。  |
|                 | ウエルテック株式会社  | 東京都中央区銀座 4-8-10 PIAS GINZA TEL03-3564-5331<br>コンクールブランド活用法のご紹介・各種資料・サンプルをご用意しております。            |
| 株式会社エイペックスメディカ  | 岐阜県岐阜市清住町 1-11-1 荒川ビル 3F TEL058-266-0123<br>ドリルを出来るだけ使わないインプラント窩形成法「OAM インプラントシステム」       |  |
| 株式会社岡部          | 福岡県福岡市南区長住 2-2-23 TEL092-561-8198<br>ドクターキムヘッドランプをはじめフォトサンブルーインプラント関連器械を展示します。            |  |
| カ               | 株式会社カイマンデンタル  | 東京都千代田区一番町 8-15 一番町 JMY ビル 2F TEL03-3238-7560<br>米国、BioHorizons 社のインプラントおよび、関連製品を展示致します。       |
|                 | カボデンタルシステムズジャパン株式会社   | 東京都品川区北品川 4-7-35 御殿山トラストタワー 15F TEL03-6866-7482<br>歯科用下顎運動測定器アルクスディグマ II や咬合器プロター evoなどを展示します。 |
|                 | クインテッセンス出版株式会社  | 東京都文京区本郷 3-2-6 クイントハウスビル 2F TEL03-5842-2272<br>会員の先生方の著書ならびに最新刊書籍・売れ筋書籍を展示致します。                |
|                 | グレードル株式会社   | 東京都渋谷区富ヶ谷 2-4-3 TEL03-6407-9303<br>Health DentistryII (増田純一著) ご購入で児童～高齢者の「かむ」「食べる」検証 DVD 進呈    |
|                 | コアフロント株式会社  | 東京都新宿区市谷本村町 2-11 外濠スカイビル 4F TEL03-5579-3710<br>Dentium インプラント, 歯科用 3D プリンター, 遠心分離機, ピエゾデバイスなど。 |
| サ               | サンメディカル株式会社   | 東京都文京区本郷 4-8-13 TEL03-3830-7711<br>今こそスーパーボンド! 超使いこなしガイドで混和法の使用法をご紹介します。                       |
|                 | 株式会社シケン   | 徳島県小松島市芝生町字西居屋敷 55-1 TEL0885-32-2000<br>共に成長できる歯科技工所として、新素材を使用した補綴物を展示いたします。                   |
|                 | 歯科医院経営研究会   | 東京都新宿区西新宿 1-13-8 TEL03-3348-9687<br>歯科医院経営に関わる、相談・支援活動。リスク対策として、団体扱いの保険を運営。                    |
|                 | 株式会社松風  | 東京都文京区湯島 3-16-2 TEL03-3832-4368<br>口腔内スキャナー「TRIOS3」をはじめとした松風 S-WAVE システムを展示。                   |
|                 | ストローマン・ジャパン株式会社   | 東京都港区芝 5-36-7 三田ベルジュビル 6F TEL03-6858-4886<br>インプラント, CAD/CAM, ガイド, エムドゲインを展示します。ぜひお越しください。     |
| タ               | 株式会社デンタルダイヤモンド社   | 東京都文京区本郷 3-2-15 TEL03-6801-5810<br>渡辺隆史先生の最新刊、「治療のリスクと選択肢」をはじめ、好評図書を展示しております。                  |
|                 | デンツプライシロナ株式会社   | 東京都港区麻布台 1-8-10 TEL03-5114-1008  |
|                 |   | デンツプライシロナのトータルソリューションをブース内でご体験いただけます。  |
| 東京メディカルスクール株式会社 | 東京都足立区綾瀬 4-9-32 コーポすみれ 1F TEL03-6807-1546<br>歯学部 1～6 年, 浪人生の定期試験・CBT・歯科医師国家試験対策マンツーマン個別指導 |  |

| 企業名                   | 小間番号  | 出展情報  |
|-----------------------|-------|---|
| ナ<br>株式会社永末書店         | 書 1-2 | 京都府京都市上京区五辻通大宮西入五辻町 69-2 TEL075-415-7280                              |
|                       |       | 『知りたいことがすぐわかる高齢者歯科医療』が9年ぶりの改訂。他にも書籍多数展示。                              |
| ビエン・エア・アジア株式会社        | 2-8   | 東京都豊島区池袋 2-40-12 西池袋第一生命ビルディング 10階 TEL03-5954-7661                    |
|                       |       | スイス製 発熱防止、芯ブレ、振動の少ないハンドピース <b>EVO15</b> 切削デモ実施中！                      |
| 株式会社ヒョーロンパブリッ<br>シヤーズ | 書 1-3 | 東京都千代田区神田司町 2-8-3 第25中央ビル 2F TEL03-3252-9261                          |
|                       |       | 月刊『日本歯科評論』をはじめとする歯学図書の展示、販売を行っております。                                  |
| 株式会社フリーセル             | 1-1   | 東京都渋谷区南平台町 15-13 帝都渋谷ビル 4F TEL03-5457-3980                            |
|                       |       | 歯科専門 <b>WEB</b> マーケティング <b>2500</b> 院の実績で成果を実感できます。                   |
| マ<br>三井住友トラストクラブ株式会社  | 2-5   | 東京都中央区晴海 1-8-10 トリトンスクエア X 棟 35階 TEL045-287-2414                      |
|                       |       | ダイナスクラブカードは、全国 <b>400</b> 以上の歯科関連加盟店でご利用いただけます。                       |
|                       |       | 兵庫県姫路市南条 10-2 前田ビル 3F TEL079-221-7225                                 |
| 有限会社メディア・レフ           | 1-17  | 無料スマートフォン <b>HP</b> 作成（スマートフォンおよび <b>PC</b> の <b>HP</b> を持っていない歯科を対象） |
| 株式会社モリタ               | 8-2   | 大阪府吹田市垂水町 3-33-18 TEL06-6338-7241                                     |
|                       |       | 新型 <b>CT Veraview X800</b> を中心に最新の商品をラインナップしております。                    |
| ラ<br>ライオン歯科材株式会社      | 1-32  | 東京都墨田区本所 1-3-7 TEL03-3621-6183  |
|                       |       | 歯周病予防のシステム <b>SP-T</b> 、根面う蝕予防歯磨剤 <b>Check-Up</b> ルートケアご紹介。           |
| 株式会社リード               | 4-4   | 東京都台東区蔵前 4-16-6-4F TEL03-3863-5610                                    |
|                       |       | 院内 <b>PR</b> の決定版！ 歯科医院と患者さまをつなぐサービス、トリニオンをご提案します。                    |
| ロート製薬株式会社             | 1-12  | 大阪府生野区巽西 1-8-1 TEL06-6758-9802  |
|                       |       | 超音波式ロート義歯洗浄器「洗力（せんりき）」は使い勝手も良く、洗浄力はバツグン！                              |

|          |   |  |
|----------|---|--|
| メディア株式会社 | - | 東京都文京区本郷 3-26-6 TEL03-6327-8800<br>顎関節症治療を始める先生必携の一冊（患者向け図解付）『顎関節症診療ハンドブック』。 |
|----------|---|--|

出展情報は、情報提供いただいた出展社のみ情報を掲載しています。

特定非営利活動法人 日本顎咬合学会 Who's who

発行日：2017年5月22日

発行者：上濱 正

特定非営利活動法人 日本顎咬合学会

〒102-0093 東京都千代田区平河町 1-8-2 山京半蔵門パレス 201

TEL：03-6683-2069 FAX：03-6691-0261 E-mail：nichigaku@ago.ac

Thinking ahead. Focused on life.



# Veraview X800

New Frontier of the X-ray

ペラビュー X800 は、CT 撮影に加えパノラマ / セファロ撮影を 1 台で可能にした All-in-one タイプの X 線診断装置。高解像度、ボクセルサイズ 80 $\mu$ m の CT 撮影を実現。CT 撮影は、水平に X 線を照射することで、アーチファクトの少ない画像を取得できます。さらに、高精細な 360 度 CT 撮影モードとハイスピードで低照射線量の 180 度 CT 撮影モードを搭載し、診断目的に合わせた撮影を行うことができます。

Debut

発売 株式会社 **モリタ** 大阪本社: 大阪府吹田市垂水町3-33-18 〒564-8650 T 06. 6380 2525 東京本社: 東京都台東区上野2-11-15 〒110-8513 T 03. 3834 6161  
 お問合せ: お客様相談センター 歯科医療従事者様専用 T 0800. 222 8020 (フリーコール) 製造販売・製造 株式会社 **モリタ製作所** 京都市伏見区東浜南町680 〒612-8533 T 075. 611 2141  
 販売名: ペラビュー X800 標準価格: 9,600,000円~(消費税別途)2016年10月21日現在 一般名称: デジタル式歯科用パノラマ・断層撮影X線診断装置  
 機器の分類: 管理医療機器(クラスII) 特定保守管理医療機器 医療機器承認番号: 228ACBZX00008000  
 詳細な製品情報につきましては、こちらを参照ください。http://www.dental-plaza.com/article/veraview\_x800




## 医療施設納入実績 No.1 アロマディフューザー



**AROMIC AIR** アロミック・エアー **12,800** 税別円

今なら天然精油100ml4,800円プレゼント!

アロマスター株式会社 東京都渋谷区恵比寿南1-9-4-3F TEL: 03-5724-3875  
 ▶ブースにてお待ちしております! [デンタルアロマ](#) [検索](#)

## Health Dentistry II フレイル予防は口にある

増田純一著



A4判 136頁 8,640円(税込)

『Health Dentistry ~0歳から“噛む”で健康長寿~』から2年。  
 さらなる口腔内写真の検証が驚きの仮説を生んだ。



東京デンタルスクール  
Tokyo Dental School

定期試験、CBT、歯科医師国家試験対策の個別指導  
 秋葉原教室での授業と全国対応の家庭教師の授業が選択できます

お申込・お問合せはこちらから

03-6802-5260

オリジナル教材

『歯科ナビ』

東京デンタルスクールの特徴

大学1年生~6年生の  
 現役生から受講できる  
 定期試験、進級、CBT、  
 国試対策の個別指導

受講生にあわせた  
 マンツーマンの  
 カリキュラム

平日・土日・祝日  
 365日  
 受講可能

kuraray

Noritake



**KATANA® Zirconia**  
 ノリタケ カタナ®ジルコニア

**UTML** **STML** **MULTI LAYERED**

管理医療機器 歯科切削加工用セラミックス  
 医療機器認証番号: 223AFBZX00185000

Shaping the Future of Esthetics

クラレノリタケデンタル株式会社

クラレノリタケデンタルインフォメーションダイヤル

0120-330-922

製造販売元 クラレノリタケデンタル株式会社

〒959-2653 新潟県胎内市倉敷町2-28

販売元 株式会社モリタ  
 〒564-8650 大阪府吹田市垂水町3-33-18  
 お客様相談センター: 0800-222-8020

●ご使用に際しましては添付文書を必ずお読み下さい。  
 ●「KATANA」および「カタナ」は株式会社ノリタケカンパニーリミテドの登録商標です。

Intraoral Scanner

# TRIOS® 3

■ 展示:

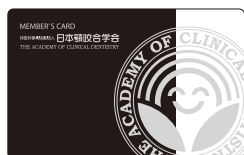
インプラント、CARES® CAD/CAM、  
 ストロマンガイド・システム、  
 エムドゲイン、他展示予定

■ ストロマンブース: No.6-3

ご来場、お待ち申し上げております。

## ◆ 2017年度 各支部の事業予定 (自 2017年4月1日～至 2018年3月31日)

| 支部名            | 区分              | 開催日                | 会場                               | 内容、講師等   |
|----------------|-----------------|--------------------|----------------------------------|--|
| 北海道            | 認定医<br>教育研修会    | 2017年<br>10月28日(土) | 北海道歯科医師会館<br>視聴覚室<br>(北海道札幌市)    | テーマ:「咬むことから健康に貢献する健口長寿」<br>貞光 謙一郎 先生 (奈良県開業)<br>古谷野 潔 先生 (九州大学大学院歯学研究院口腔機能修復学講座教授)                           |
|                | 支部学術大会          | 2017年<br>10月29日(日) | 北海道歯科医師会館<br>大講堂<br>(北海道札幌市)     | 特別講演:南 清和 先生 (大阪府開業)・歯科衛生士特別講演(予定)<br>ハンズオン 2～3題(予定)<br>会員発表 4～5題(予定)  |
| 東北             | 認定医<br>教育研修会    | 2017年<br>11月4日(土)  | 宮城県歯科医師会館<br>(宮城県仙台市)            | テーマ:「咬むことから健康に貢献する健口長寿」<br>貞光 謙一郎 先生 (奈良県開業)<br>黒岩 昭弘 先生 (松本歯科大学理工学講座・歯科補綴学講座教授)                             |
|                | 支部学術大会          | 2017年<br>11月5日(日)  | 宮城県歯科医師会館<br>(宮城県仙台市)            | テーマ:「東北から発信する『カリエス&フルデンチャー』一東北支部新刊書籍の著者講演を聞こう!」<br>依頼講演 佐藤勝史先生・井上和先生・杉山豊先生<br>会員発表 8題(予定)                    |
| 関東<br>甲信越      | 認定医<br>教育研修会    | 2017年<br>12月9日(土)  | ベルサール東京日本橋<br>(東京都中央区)           | テーマ:「咬むことから健康に貢献する健口長寿」<br>菅野 博康 先生 (宮城県開業)<br>古谷野 潔 先生 (九州大学大学院歯学研究院口腔機能修復学講座教授)                            |
|                | 支部学術大会          | 2017年<br>12月10日(日) | ベルサール東京日本橋<br>(東京都中央区)           | 特別講演 歯科医師対象 2題, 歯科医師・歯科技工士対象 2題, 歯科衛生士対象 2題(予定)<br>ハンズオン 3題, テーブルクリニック 4題(予定)<br>Dr・DT・DH向けランチョンセミナー<br>会員発表 |
| 中部             | 認定医<br>教育研修会    | 2017年<br>11月11日(土) | ジーシー名古屋営業所<br>(愛知県名古屋)           | テーマ:「咬むことから健康に貢献する健口長寿」<br>貞光 謙一郎 先生 (奈良県開業)<br>黒岩 昭弘 先生 (松本歯科大学理工学講座・歯科補綴学講座教授)                             |
|                | 支部学術大会          | 2017年<br>11月12日(日) | ウインクあいち<br>(愛知県名古屋)              | 特別講演 谷口 威夫 先生 (長野県開業)<br>歯科衛生士の講師(予定)<br>会員発表 6～8題予定   |
| 近畿<br>中国<br>四国 | 認定医<br>教育研修会    | 2017年<br>10月21日(土) | AP大阪駅前梅田1丁目<br>APホール<br>(大阪府大阪市) | テーマ:「咬むことから健康に貢献する健口長寿」<br>菅野 博康 先生 (宮城県開業)<br>古谷野 潔 先生 (九州大学大学院歯学研究院口腔機能修復学講座教授)                            |
|                | 支部学術大会          | 2017年<br>10月22日(日) | AP大阪駅前梅田1丁目<br>APホール<br>(大阪府大阪市) | 依頼講演<br>歯科衛生士講演<br>会員発表 4題(予定)   |
| 九州<br>沖縄       | 認定医<br>教育研修会    | 2017年<br>11月25日(土) | 天神ビル会議室10号室<br>(福岡県福岡市)          | テーマ:「咬むことから健康に貢献する健口長寿」<br>菅野 博康 先生 (宮城県開業)<br>黒岩 昭弘 先生 (松本歯科大学理工学講座・歯科補綴学講座教授)                              |
|                | 沖縄県主催<br>認定医研修会 | 未定                 | 未定<br>(沖縄県那覇市)                   | 未定   |
|                | 支部学術大会          | 2017年<br>11月26日(日) | 天神ビル会議室10号室<br>(福岡県福岡市)          | 特別講演<br>会員発表   |



### ◆ 会員カード発行のお知らせ

平成24年度より会員カードを発行しております。学術大会・咬合フォーラム・研修会などの受付手続きや単位申請(申請方法は会によって異なります)に必要なとなりますので開催時には必ずご持参頂きますようお願いいたします。

### ◆ 学会ホームページの「会員専用ページ」をご利用ください

- ・勤務先・自宅・お届け先など登録内容の確認・変更
- ・認定資格・単位取得状況の確認
- ・年会費のお支払(カード決済), お支払状況の確認
- ※郵便振替をご希望の方は事務局までご連絡ください

- ・2017年度の年会費の納入がまだお済みでない方は, 至急お振込みをお願いいたします。
- ・過去に未納分がございますと, 認定試験, 認定医の更新, 学術大会への参加ができませんのでご注意ください。
- ・学会からの発送物は郵便及びメール便を利用しています。メール便の場合は転送されませんのでお届けできない場合がございます。勤務先の変更, 転居等登録内容に変更が生じた場合は, 至急変更のお手続きをお願いいたします。
- ・「会員専用ページ」のご利用には, 会員ID(会員No)とパスワードが必要です。ご不明な場合は事務局までお問い合わせください。